

ОБЩЕСТВО С ОГРАНИЧЕННОЙ ОТВЕТСТВЕННОСТЬЮ  
**«Инженерный центр  
ГИПРОМЕЗ»**

**Заказчик – ООО «ПК «Реалит»**

**Техническое перевооружение  
ООО «ПК «Реалит»,  
4-я Линия экструзии обратного прессования.  
Фундамент под индукционную печь.**

**Конструкции железобетонные  
Основной комплект рабочих чертежей**

**ИЦ-175-2025-КЖ2**

Ведомость рабочих чертежей основного комплекта

Лист	Наименование	Примечание
1	Общие данные	
2	Фундаментная плита Ф0-1Разрезы 1-1-4-4,7-7.Узел А. Вид А.	
3	Разрезы 4-4-8-8.Элемент плана. Армирование.	
4	Фундаментная плита Ф0-2.	
5	Изделие закладное МН-1	
6	Изделие закладное МН-2	
7	Изделие закладное МН-3	
8	Изделие закладное МН-4	
9	Изделие закладное МН-5	
10	Изделие закладное МН-1	
11	Изделие закладное МН-6	

Ведомость спецификаций

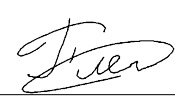
Лист	Наименование	Примечание
2	Спецификация к плану фундаментов	
2	Спецификация стальных изделий на 1 элемент	
2	Ведомость расхода стали на 1 элемент, кг	
3	Спецификация стальных изделий	
3	Ведомость деталей	
4	Спецификация стальных изделий на 1 элемент	
4	Ведомость деталей	
4	Ведомость расхода стали на 1 элемент, кг	

Ведомость основных комплектов рабочих чертежей

Обозначение	Наименование	Примечание
ИЦ-175-2025-КЖ1	Конструкции железобетонные	
ИЦ-175-2025-КЖ2	Конструкции железобетонные	
ИЦ-175-2025-КЖ3	Конструкции железобетонные	
ИЦ-175-2025-КЖ4.1	Конструкции железобетонные	
ИЦ-175-2025-КЖ4.2	Конструкции железобетонные	
ИЦ-175-2025-КЖ5	Конструкции железобетонные	
ИЦ-175-2025-КЖ6	Конструкции железобетонные	
ИЦ-175-2025-КЖ7	Конструкции железобетонные	
ИЦ-175-2025-КЖ8.1	Конструкции железобетонные	
ИЦ-175-2025-КЖ8.2	Конструкции железобетонные	

Проект соответствует действующим нормам, правилам и стандартам.

Главный инженер проекта



Н.Г. Плевако

Общие данные

- Исходные данные для разработки данного комплекта рабочей документации:
  - Договор с ООО "ПК "Реалит" от 08.10.2025 № PKP002418;
  - строительное задание от поставщика оборудования от 25.12.2025;
  - технический отчет по результатам инженерно-геологических изысканий №240925-3-ИГИ, выполненные компанией ООО «ГЕОХЕ/ЛП» (г. Москва) в 2025г;
- В проекте разработаны чертежи фундаментов под оборудование.
- Уровень ответственности сооружения по №384-ФЗ "Технический регламент о безопасности зданий и сооружений" – нормальный для сооружений класса КС-2. Коэффициент надежности по ответственности – 1,0.
- Климатические характеристики район строительства:
  - нормативное значение ветрового давления 0,23кПа для I ветрового района по СП 20.13330.2016 п.11.1.4, табл. 11.1;
  - нормативная нагрузка от снега на 1м<sup>2</sup> горизонтальной поверхности земли составляет 1,5 кПа для III снегового района по СП 20.13330.2016 п.10.2 в соответствии таб.10.1;
  - климатический район строительства – IV по СП 131.13330.2018;
  - среднегодовая температура наружного воздуха: +4,7° С.
  - абсолютная минимальная температура: минус 45,9° С.
  - абсолютная максимальная температура: +38,4° С.
- Рабочая документация разработана в соответствии с требованиями:
  - СП 20.13330.2016 Нагрузки и воздействия. Актуализированная редакция СНиП 2.01.07-85\*;
  - СП 22.13330.2016 Основания зданий и сооружений. Актуализированная редакция СНиП 2.02.01-83\*;
  - СП 63.13330.2018 Бетонные и железобетонные конструкции. Основные положения Актуализированная редакция СНиП 52-01-2003;
  - СП 70.13330.2012 Несущие и ограждающие конструкции. Актуализированная редакция СНиП 3.03.01-87;
  - СП 28.13330.2017 Защита строительных конструкций от коррозии. Актуализированная редакция СНиП 2.03.11-85;
  - СП 131.13330.2025 Строительная климатология СНиП 23-01-99\*;
  - Федеральный закон от 30 декабря 2009 г., №384-ФЗ "Технический регламент о безопасности зданий и сооружений";
  - Федеральный закон от 22 июля 2008 г., №123-ФЗ "Технический регламент о требованиях пожарной безопасности".
- За относительную отметку 0.000 принята отметка, абсолютное значение которой 180.28.
- Фундамент под оборудование – плитный ;
- Согласно технического отчета по результатам инженерно-геологических изысканий, выполненных ООО «ГЕОХЕ/ЛП» (г. Москва) в 2025г, в качестве несущего слоя основания служит слой ИГЭ-1А Насыпной грунт (песок, суглинок, щебень). Вскрытая мощность 0,5-1,8 м.
- На участке изысканий на период изысканий ( X-XI/2025 г.) до разведанной глубины 7,0 м вскрыт уровень грунтовыз вод на глубине 1,4-2,3 м. Воды безнапорные.
- Согласно технического отчета по результатам инженерно-геологических изысканий ООО "ГЕОХЕ/ЛП", нормативная глубина промерзания для суглинков – 1,15 м; для супесей, песков мелких и пылеватых – 1,41 м; для песков гравелистых, крупных и средней крупности – 1,51 м; для крупнообломочных грунтов – 1,71м.
- Материал конструкций указан на соответствующих листах проекта.
- Под фундаментом выполнить подготовку из бетона класса В7,5 толщиной 100 мм, выступающую за наружные грани на 100 мм в каждую сторону.
- Для армирования конструкций используется арматура класса А500С по ГОСТ 34028-2016.
- Армирование конструкций принять отдельными стержнями. Соединение арматурных

- стержней в местах пересечения выполнить при помощи отожженной проволокой Ø1,2 по ГОСТ 3282-74.
- Контроль качества бетона кроме стандартной методики по ГОСТ 10180-2012 вести также неразрушающими методами по ГОСТ 17624-2021, ГОСТ 22690-2015. Данные работы должны производиться только специализированной лицензированной организацией.
  - Наружные поверхности фундаментов и каналов, соприкасающиеся с грунтом обмазать готовой битумной мастикой ТЕХНОНИКОЛЬ (или аналог) в 2 слоя по грунту.
  - Обратные засыпки пазух котлована, выполнять местным грунтом при оптимальной влажности 13-19% послойно с уплотнением вибротрамбовками до плотности грунта в сухом состоянии  $\rho_d=1.7\text{т/м}^3$ . Толщина уплотняемого слоя составляет 200мм.
  - Лицевые поверхности закладных деталей, выступающие из поверхности бетона, окрасить эмалью ПФ 115 ГОСТ 6465-2023 по грунту ГФ 021 ГОСТ 25129-2020 за 2 раза.

Указания по производству работ

- Изготовление и монтаж конструкций производить в соответствии с требованиями:
  - СП 70.13330.2012 "Несущие и ограждающие конструкции. Актуализированная редакция СНиП 3.03.01-87";
  - СП 49.13330.2010 "Безопасность труда в строительстве. Общие требования";
  - СП 45.13330.2017 "Земляные сооружения, основания и фундаменты";
  - СНиП 12-04-2002 ч.2 "Безопасность труда в строительстве. Строительное производство";
  - СП 71.13330.2017 "Изоляционные и отделочные покрытия";
  - Проект производства работ.
- Работы следует производить специализированной монтажной организацией по разработанному, утвержденному и согласованному Заказчиком проекту производства работ (ППР).
- Бетонирование фундаментов и каналов осуществлять после прокладки всех трудных разводов в присутствии специалиста ответственного за прокладку сетей инженерно-технического обеспечения.
- Все применяемые при производстве строительно-монтажных работ материалы, конструкции и детали должны иметь сертификаты или технические паспорта удостоверяющие их качество.
- При проведении строительно-монтажных работ в случае обнаружения отклонений фактического расположения подземных сооружений подрядчик обязан составить исполнительную схему выявленных изменений и направить её в адрес проектной организации для корректировки проектных решений.
- При обнаружении в основаниях фундаментов грунтов, имеющих характеристики отличающиеся от расчётных, сообщить об этом проектной организации для корректировки фундаментов.
- В случае обнаружения бетонных конструкций, при производстве земляных работ – необходимо выполнить их демонтаж и оформить акт , фиксирующий факт выполнения работ и их результаты.
- В случае появления грунтовой воды в котловане, выполнить водопонижение. При необходимости работы осмечиваются по фактическим затратам.

Перечень основных актов освидетельствования скрытых работ и документов, оформляемых при строительстве объекта

- Согласно СП 48.13330.2019 актуализированная редакция к СНиП 12-01-2004 "Организация строительства" подлежат освидетельствованию с составлением актов на скрытые работы следующие конструкции и виды работ:
  - акт геодезической разбивки технологических осей;
  - акт освидетельствования грунтов основания;
  - акт на работы по подготовке основания для фундаментов;
  - акт на установку арматуры и закладных деталей в фундаментах;
  - акт освидетельствования опалубки перед бетонированием;
  - акт бетонирование монолитных железобетонных конструкций;
  - акт на уплотнение грунтов обратных засыпок;
  - акт выполнение вертикальной и горизонтальной гидроизоляции;
  - акт приемки законченных видов работ.

Ведомость прилагаемых и ссылочных документов

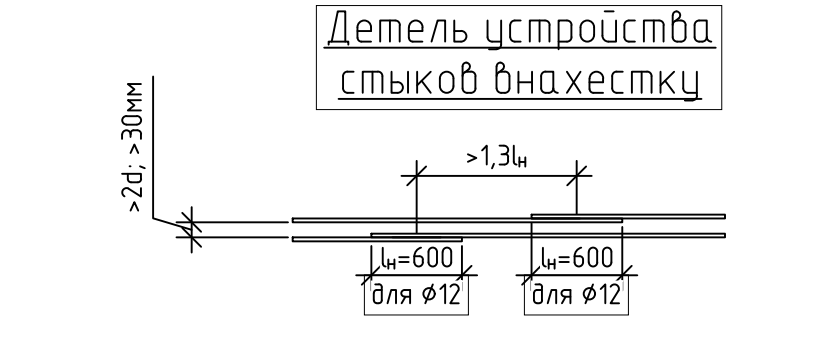
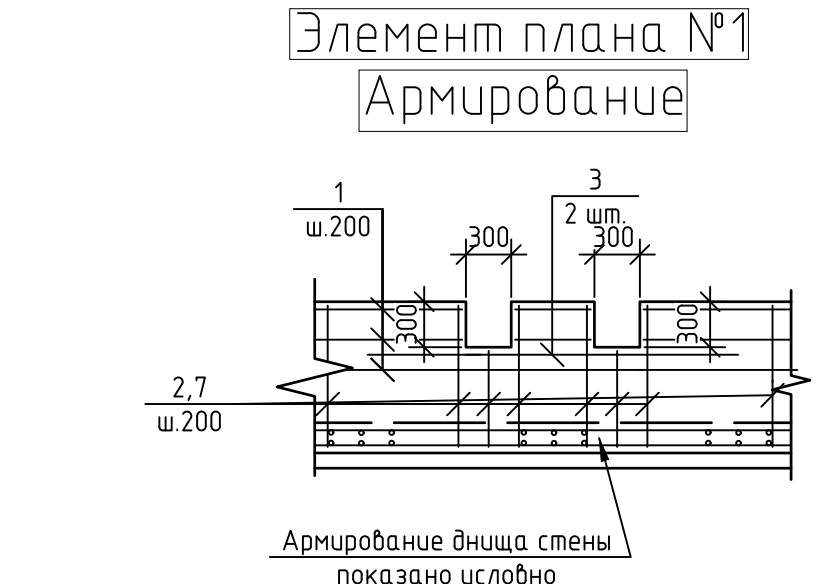
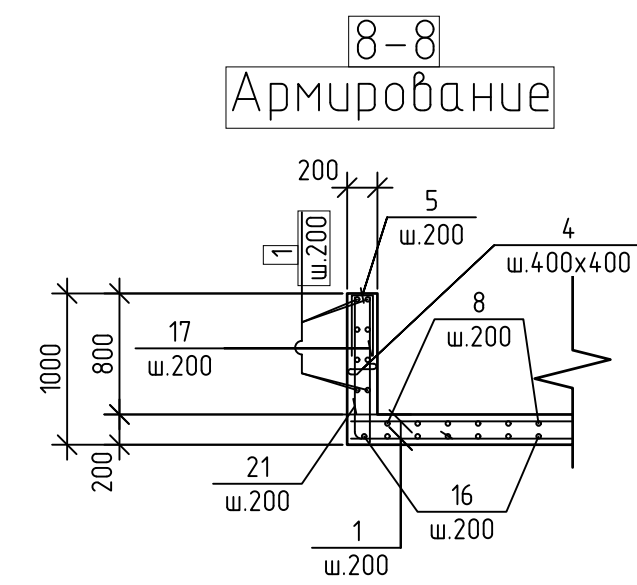
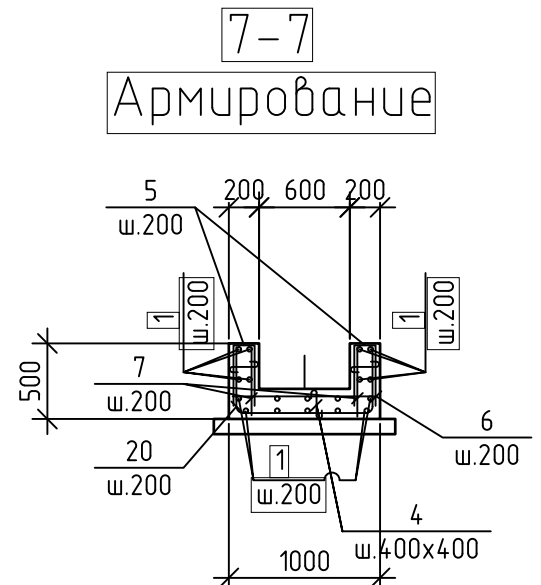
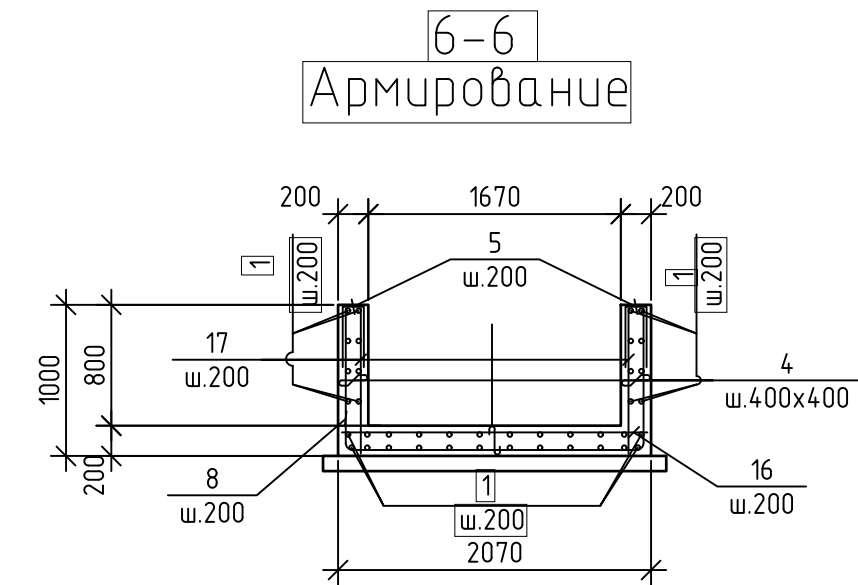
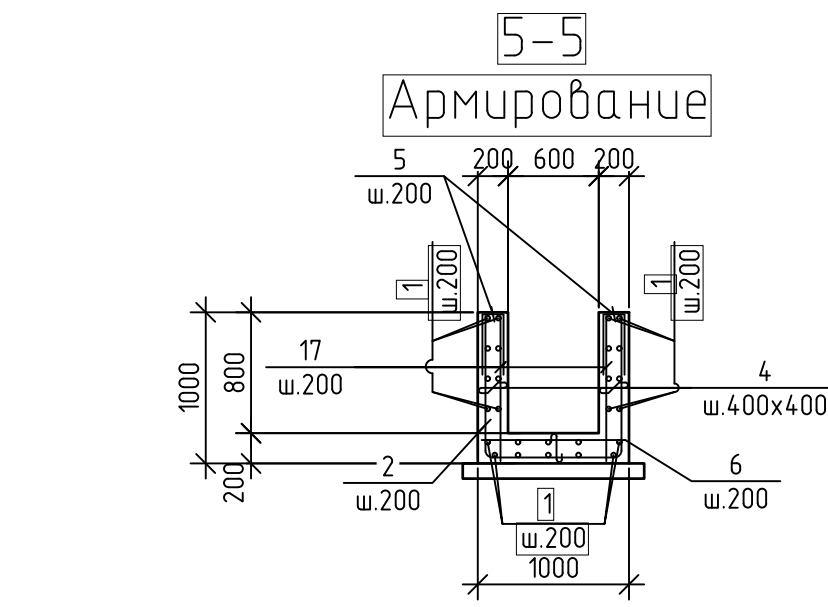
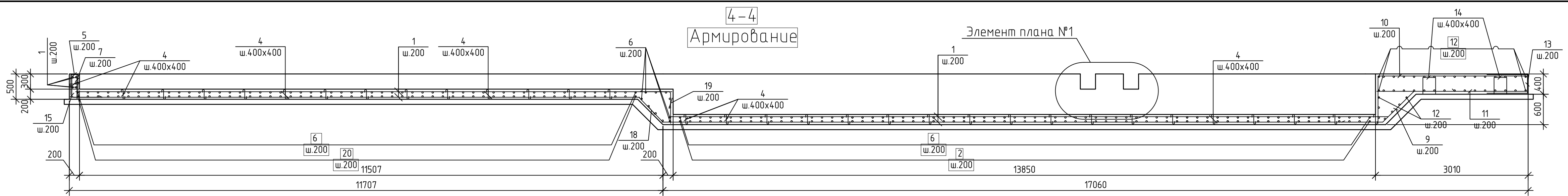
Обозначение	Наименование	Примечание
	Ссылочные документы	
	Прилагаемые документы	

ИЦ-175-2025-КЖ2

ООО "ПК "Реалит"

Изм.	Кол. изм.	Лист	№ док.	Подп.	Дата	Техническое перевооружение ООО "ПК "Реалит", 4-я линия экстрезии обратного прессования. Фундамент под индукционную печь	Стадия	Лист	Листов
Разработал	Добрынина			<i>ДБ</i>	01.2026				
Проверил	Сазонова			<i>Сазонова</i>	01.2026				
Н.контр.	Сазонов			<i>Сазонов</i>	01.2026	Общие данные	ООО "ИЦ ГИПРОМЕЗ"		
ГИП	Плевако			<i>Плевако</i>	01.2026				



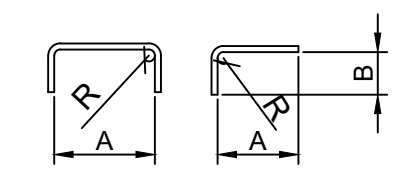


- Общие данные смотри л.1.
- Наружные поверхности фундаментов, соприкасающиеся с грунтом обработать гидроизоляцией "ТЕХНОНИКЪ" в 2 слоя.
- Арматуру, до начала установки, очистить от грязи и ржавчины металлическими щетками.
- Арматурные стержни во всех местах пересечения вязать отоженной арматурной вязальной проволокой по ГОСТ 3282-74.
- Арматуру показанную в "Ведомости деталей" гнуть на гибочных станках недопуская нагиба по указанному радиусу.
- Размеры гнутых стержней указаны по наружным граням.
- Толщина защитного слоя бетона для арматуры по подошве плиты фундамента составляет 40 мм.
- Ведомость расхода стали на 1 элемент смотри л.2
- Арматуру диаметром 1, 2, 7 обрезать по месту.

Ведомость деталей(продолжение)

Поз.	Эскиз
21	

Примечание:  
 Размеры гнутых стержней указаны в свету по внутренним граням (см. эскизы).  
 Радиусы загиба:  
 для ар-ры класса А 240 - 1,25d;  
 для ар-ры класса А 500 - 2,5d при d<20;  
 - 4d при d>20.



Ведомость деталей

Поз.	Эскиз
14	

Поз.	Эскиз
15	

Поз.	Эскиз
18	

Поз.	Эскиз
19	

Поз.	Эскиз
20	

Ведомость деталей

Поз.	Эскиз
2	

Поз.	Эскиз
4	

Поз.	Эскиз
5	

Поз.	Эскиз
8	

Поз.	Эскиз
9	

Поз.	Эскиз
10	

Поз.	Эскиз
13	

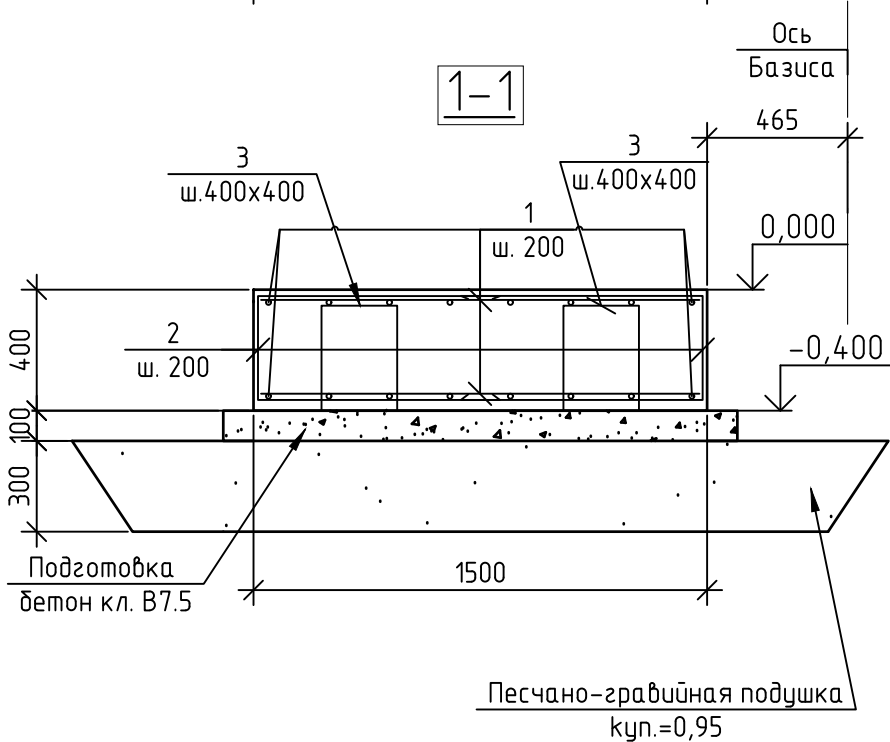
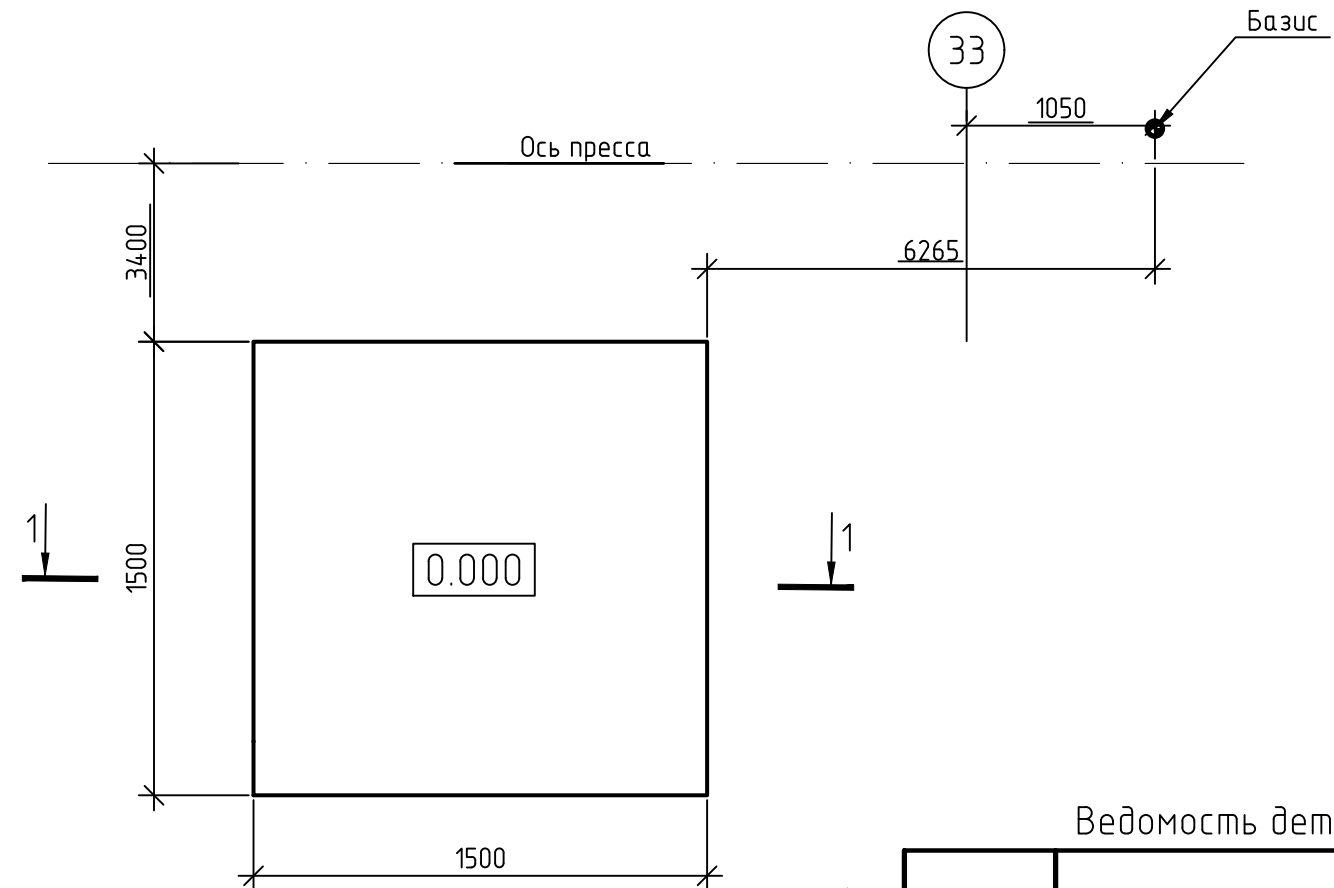
Спецификация стальных изделий

Поз.	Обозначение	Наименование	Кол.	Масса ед., кг	Прим.
Фундамент Ф0-1 Арматурные детали по ГОСТ 34028-2016					
1	Данный лист	Ф0-1 Арматурные детали по ГОСТ 34028-2016	лобщ = 633	562.1	п.м
2*	- " -	φ12А500С	l = 2850	63	2.53
3	- " -	φ12А500С	l = 2450	6	2.18
4*	- " -	φ8А240	l = 250	287	0.1
5*	- " -	φ12А500С	l = 900	266	0.8
6	- " -	φ12А500С	l = 950	134	0.84
7	- " -	φ12А500С	l = 450	120	0.4
8*	- " -	φ12А500С	l = 3920	7	3.48
9*	- " -	φ16А500С	l = 2500	6	3.95
10*	- " -	φ16А500С	l = 3910	6	6.17
11	- " -	φ16А500С	l = 2960	6	4.67
12	- " -	φ16А500С	l = 1150	39	1.81
13*	- " -	φ16А500С	l = 1950	17	3.08
14*	- " -	φ10А240	l = 1430	12	0.88
15*	- " -	φ12А500С	l = 1030	5	0.91
16	- " -	φ12А500С	l = 2020	7	1.8
17	- " -	φ12А500С	l = 950	134	0.84
18*	- " -	φ12А500С	l = 1900	5	1.69
19*	- " -	φ12А500С	l = 1220	5	1.1
20*	- " -	φ12А500С	l = 1850	60	1.64
21*	- " -	φ12А500С	l = 1530	8	1.36

Позиции обозначенные\* смотри ведомость деталей.

ИЦ-175-2025-КЖ2						
ООО "ПК "Реалит"						
Изм.	Кол.уч.	Лист № док.	Подп.	Дата		
Разраб.	Добрынина			01.2026	Техническое перевооружение ООО "ПК "Реалит", 4-я линия экструзии обратного прессования. Фундамент под индукционную печь	
Проб.	Сазонова			01.2026		
Н.контр.	Сазонов			01.2026	Разрезы 4-4-8-8. Элемент плана. Арматурование.	
Глп.	Плевако			01.2026		
				Стадия	Лист	Листов
				Р	3	11

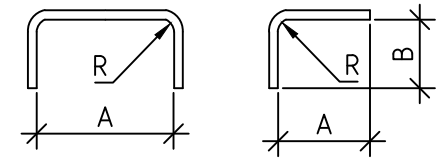
План фундамента Ф0-2 на отм. 0.000



Ведомость деталей

Поз.	Эскиз
2	
3	

Примечание:  
 Размеры гнутых стержней указаны в свету по внутренним граням (см. эскизы).  
 Радиусы загиба:  
 для ар-ры класса А 240 - 1,25d;  
 для ар-ры класса А 500 - 2,5d при d<20;  
 - 4d при d>20.



Спецификация стальных изделий на 1 элемент

Поз.	Обоз.	Наименование	Кол, шт	Масса, ед., кг	Примечание
		Фундаментная плита Ф0-1			
		Арматурные детали по ГОСТ 34028-2016			
1	Данный лист	φ16 А500С l = 1450	32	2.29	
2*	- " -	φ16 А500С l = 1910	32	3.01	
3*	- " -	φ10 А500С l = 1430	10	2.26	
		Материалы:			
	ГОСТ 26633-2015	Бетон кл. В30, W4, F150	1.0		м³
	ГОСТ 26633-2015	Подготовка из бетона кл. В7.5	0.3		м³
		Гидроизоляция "ТЕХНОНИКОЛЬ" (в 2 слоя)	2.4		м²
		Песчано-гравийная подушка	1.87		м³

Позиции обозначенные\* смотри ведомость деталей.

- Общие данные смотри л.1.
- Фундамент Ф0-2 замаркирован на л.2.
- Наружные поверхности фундаментов, соприкасающиеся с грунтом обработать гидроизоляцией "ТЕХНОНИКОЛЬ" в 2 слоя.
- Арматуру, до начала установки, очистить от грязи и ржавчины металлическими щетками.
- Арматурные стержни во всех местах пересечения вязать отожженной арматурной вязальной проволокой по ГОСТ 3282-74.
- Арматуру показанную в "Ведомости деталей" гнуть на гибочных станках недопуская нагрева по указанному радиусу.
- Размеры гнутых стержней указаны по наружным граням.
- Толщина защитного слоя бетона для арматуры по подошве плиты фундамента составляет 40 мм.

Согласовано  
Взам. инв. №  
Подп. и дата  
Инв. № подл.

Ведомость расхода стали на 1 элемент, кг

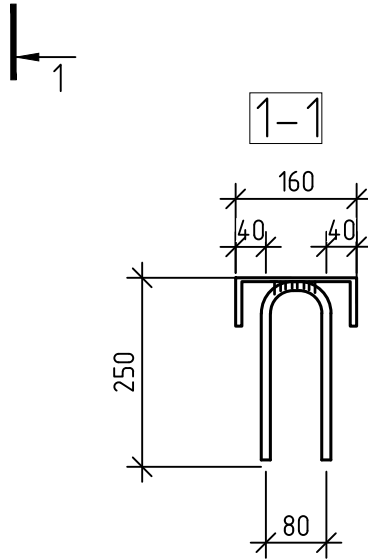
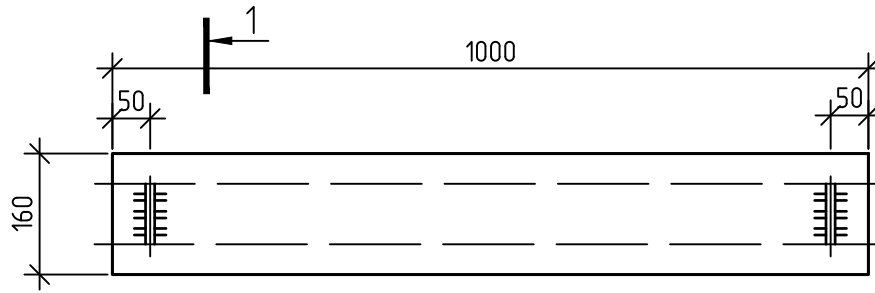
Марка элемента	Изделия арматурные		Итого	Всего
	Арматура класса			
	A240	A500С		
Фундаментная плита Ф0-2	ГОСТ 34028-2016		192.2	192.2
	φ10	φ16		
	22.6	169.6		

ИЦ-175-2025-КЖ2

ООО "ПК "Реалит"

Изм.	Кол.уч.	Лист	№ док.	Подп.	Дата	Техническое перевооружение ООО "ПК "Реалит", 4-я Линия экструзии обратного прессования. Фундамент под индукционную печь.	Стадия	Лист	Листов
Разраб.		Добрынина		<i>Добрынина</i>	01.2026		Р	4	11
Пров.		Сазонова		<i>Сазонова</i>	01.2026				
Н.контр.		Сазонов		<i>Сазонов</i>	01.2026	Фундаментная плита Ф0-2.	ООО "ИЦ ГИПРОМЕЗ"		
Гип.		Плевако		<i>Плевако</i>	01.2026				

МН-1



Спецификация стальных изделий на 1 элемент

Поз.	Обозначение	Наименование	Кол., шт	Масса, ед., кг	Примечание
		МН-1			
1	ГОСТ 8240-97	[ 16 l = 1000	1	14,2	
2	ГОСТ 34028-2016	∅12 А500С l = 600	1	0,53	

1. Технические требования к изготовлению арматурных и закладных изделий см. ГОСТ 57997-2017.
2. Сварку металлических деталей производить электродами типа Э42 ГОСТ 9467-75 в соответствии с требованиями ГОСТ 5264-80.
3. Масса изделия 14,73 кг.

Согласовано

Взам. инв. №

Подп. и дата

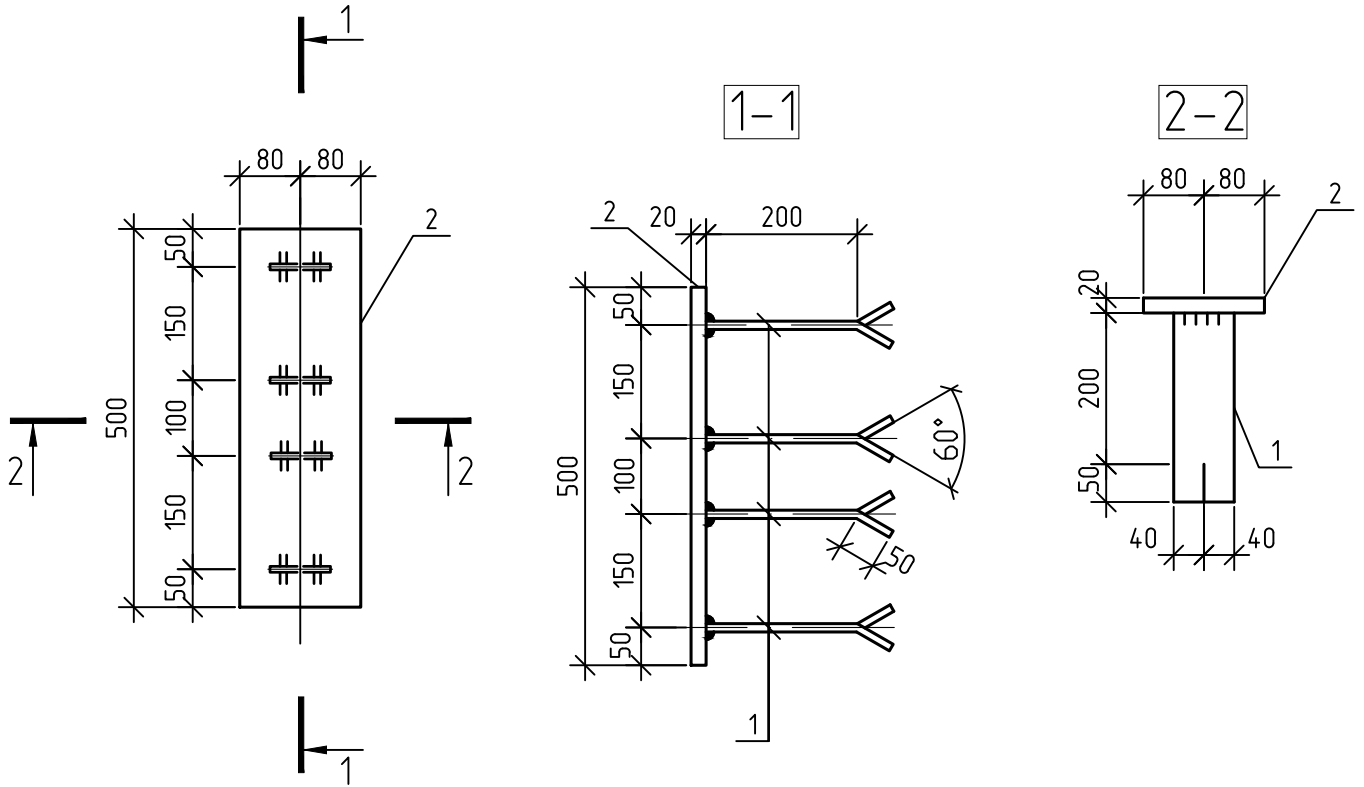
Инв. № подл.

ИЦ-175-2025-КЖ2

ООО "ПК "Реалит"

Изм.	Кол. уч.	Лист	№ док.	Подп.	Дата				
Розраб.	Добрынина			<i>Добрынина</i>	01.2026	Техническое перевооружение ООО "ПК "Реалит", 4-я Линия экструзии обратного прессования. Фундамент под индукционную печь.	Стадия	Лист	Листов
Пров.	Сазонова			<i>Сазонова</i>	01.2026		Р	5	11
Н.контр.	Сазонов			<i>Сазонов</i>	01.2026	Изделие закладное МН-1	ООО "ИЦ ГИПРОМЕЗ"		
Г.уп.	Плевако			<i>Плевако</i>	01.2026				

МН-2



Спецификация стальных изделий на 1 элемент

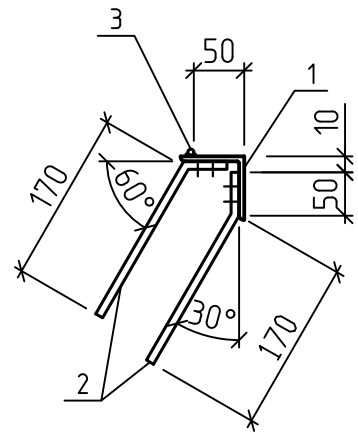
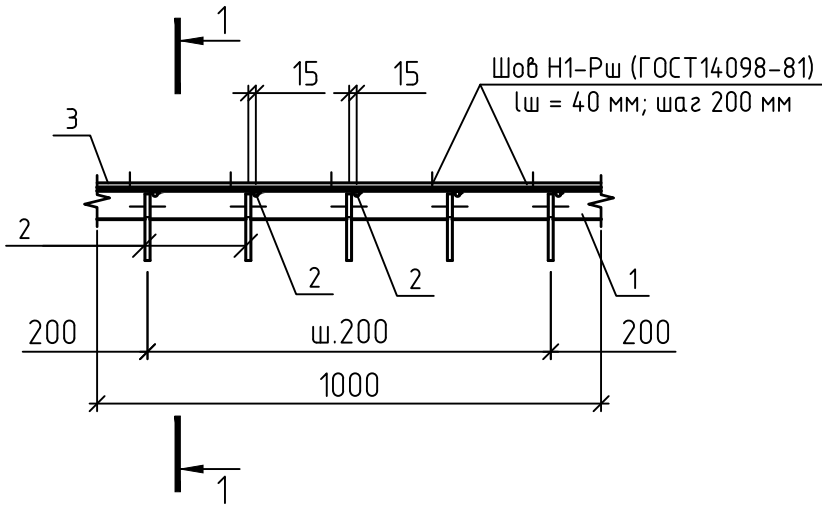
Поз.	Обозначение	Наименование	Кол., шт	Масса, ед., кг	Примечание
		МН-2			
1	ГОСТ 103-2006	-80x10 l = 250	4	1,57	6,28
2	ГОСТ 103-2006	-160x20 l = 500	1	12,56	

1. Технические требования к изготовлению арматурных и закладных изделий см. ГОСТ 57997-2017.
2. Сварку металлических деталей производить электродами типа Э42 ГОСТ 9467-75 в соответствии с требованиями ГОСТ 5264-80.
3. Масса изделия 18,84 кг.

Согласовано	ИЦ-175-2025-КЖ2								
	ООО "ПК "Реалит"								
Взам. инв. №	Изм.	Кол. уч.	Лист	№ док.	Подп.	Дата			
	Розраб.		Добрынина		<i>[Signature]</i>	01.2026			
Подп. и дата	Пров.		Сазонова		<i>[Signature]</i>	01.2026			
	Техническое перевооружение ООО "ПК "Реалит", 4-я Линия экструзии обратного прессования. Фундамент под индустриальную печь.						Стадия	Лист	Листов
Инв. № подл.	Изделие закладное Мн-2						ООО "ИЦ ГИПРОМЕЗ"		
	Глп.		Плевако		<i>[Signature]</i>	01.2026			

МН-3

1-1



Спецификация стальных изделий на 1 элемент

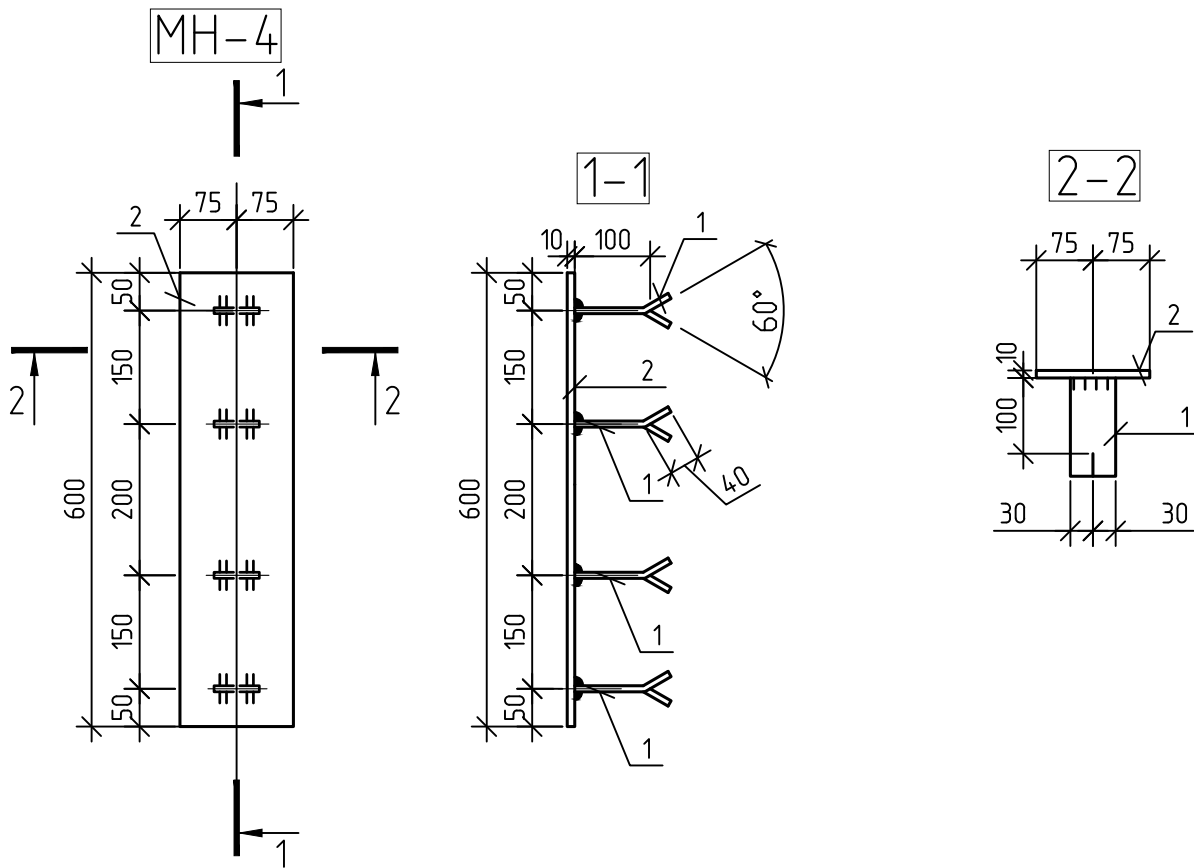
Поз.	Обозначение	Наименование	Кол., шт	Масса, ед., кг	Примечание
		МН-3			
1	ГОСТ 8509-93	Л63x5 l = 1000	1	4,81	
2	ГОСТ 34028-2016	∅8 А500С l = 220	10	0,09	0,9
3	ГОСТ 34028-2016	∅6А240 l = 1000	1	0,22	
<p>1. Расход стали на 1,0 (один) п.м. каркаса.                  2. Сварку плоских каркасов производить ручной дуговой электросваркой швами (типа КЗ-Рр) по ГОСТ 14098-92014.                  3. Электросварку выполнить электродами типа Э42 по ГОСТ 9467-75. Толщина сварных швов принята по наименьшей толщине свариваемых элементов..                  4. Масса 1 п.м. изделия равна 5,93 кг.</p>					
ИЦ-175-2025-КЖ2					
ООО "ПК "Реалит"					
Изм.	Кол. уч.	Лист	№ док.	Подп.	Дата
Разраб.		Добрынина		<i>[Signature]</i>	01.2026
Пров.		Сазонова		<i>[Signature]</i>	01.2026
Техническое перевооружение ООО"ПК "Реалит", 4-я Линия экструзии обратного прессования. Фундамент под индкционную печь.					
			Стадия	Лист	Листов
			Р	7	11
				Изделие закладное МН-3	
				ООО "ИЦ ГИПРОМЕЗ"	
Н.контр.		Сазонов		<i>[Signature]</i>	01.2026
Глп.		Плевако		<i>[Signature]</i>	01.2026

Согласовано

Взам. инв. №

Подп. и дата

Инв. № подл.



Спецификация стальных изделий на 1 элемент

Поз.	Обозначение	Наименование	Кол., шт	Масса, ед., кг	Примечание
		MH-4			
1	ГОСТ 103-2006	-60x8 l = 140	4	0,53	2,12
2	ГОСТ 103-2006	-150x10 l = 600	1	7,07	

1. Технические требования к изготовлению арматурных и закладных изделий см. ГОСТ 57997-2017.
2. Сварку металлических деталей производить электродами типа Э42 ГОСТ 9467-75 в соответствии с требованиями ГОСТ 5264-80.
3. Масса изделия 9,19 кг.

ИЦ-175-2025-КЖ2

ООО "ПК "Реалит"

Изм.	Кол. уч.	Лист	№ док.	Подп.	Дата
Розраб.		Добрынина		<i>Добрынина</i>	01.2026
Проб.		Сазонова		<i>Сазонова</i>	01.2026
Н.контр.		Сазонов		<i>Сазонов</i>	01.2026
Гип.		Плевако		<i>Плевако</i>	01.2026

Техническое перевооружение ООО "ПК "Реалит", 4-я линия экструзии обратного прессования. Фундамент под индукционную печь.

Стадия	Лист	Листов
Р	8	11

Изделие закладное MH-4

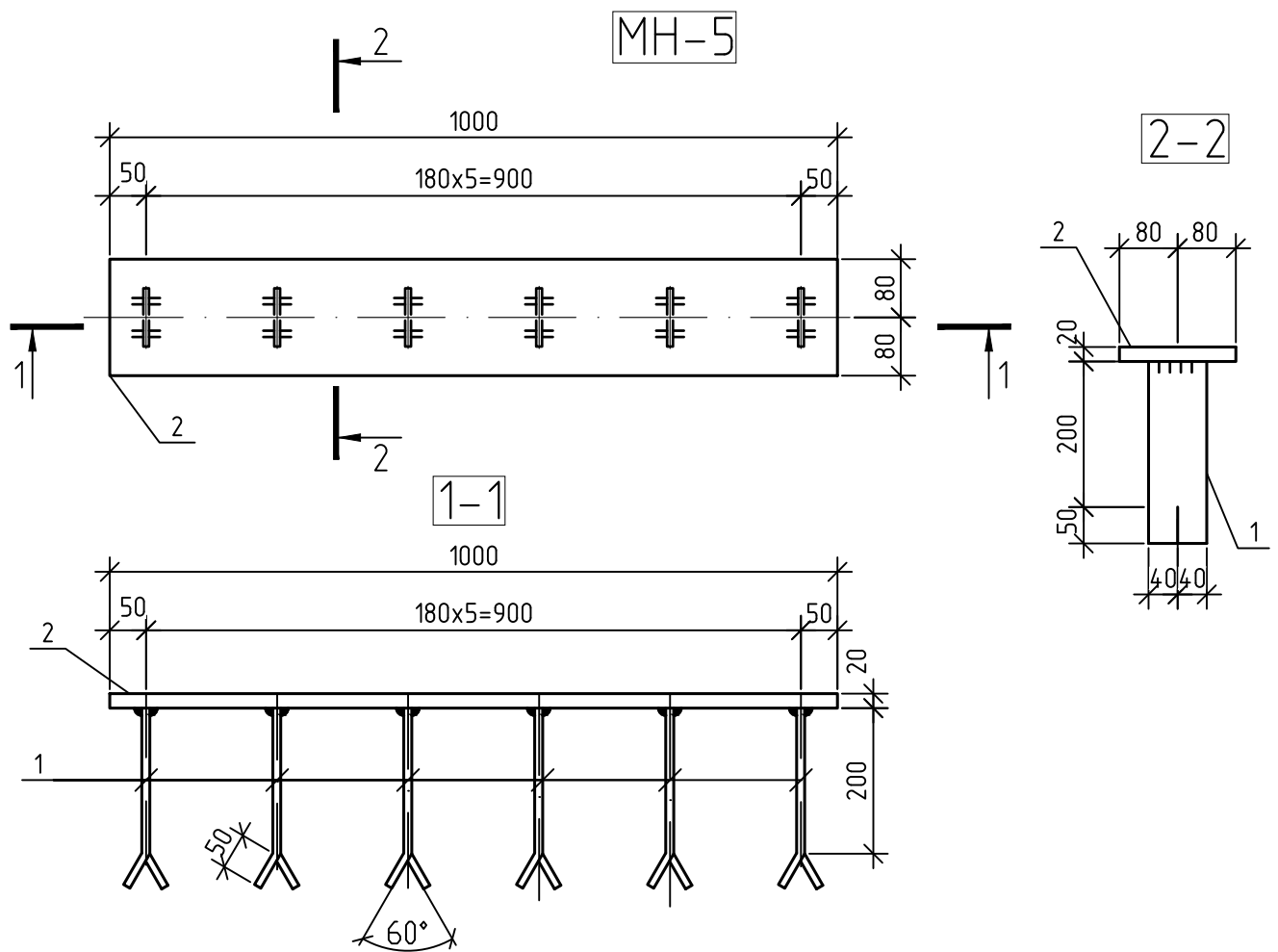
ООО "ИЦ ГИПРОМЕЗ"

Согласовано

Взам. инв. №

Подп. и дата

Инв. № подл.



Спецификация стальных изделий на 1 элемент

Поз.	Обозначение	Наименование	Кол, шт	Масса, ед., кг	Примечание
		МН-5			
1	ГОСТ 103-2006	-80x10 l = 250	6	1,57	9,42
2	ГОСТ 103-2006	-160x20 l = 1000	1	25,12	

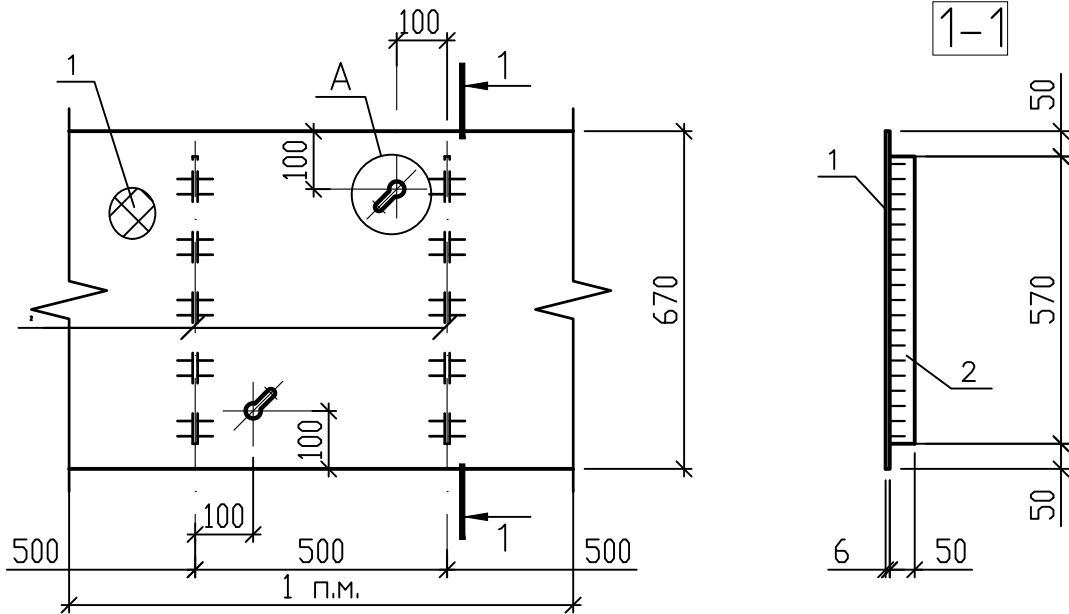
1. Технические требования к изготовлению арматурных и закладных изделий см. ГОСТ 57997-2017.
2. Сварку металлических деталей производить электродами типа Э42 ГОСТ 9467-75 в соответствии с требованиями ГОСТ 5264-80.
3. Масса изделия 34,54 кг.

ИЦ-175-2025-КЖ2

ООО "ПК "Реалит"

Изм.	Кол. уч.	Лист	№ док.	Подп.	Дата	Техническое перевооружение ООО "ПК "Реалит", 4-я Линия экструзии обратного прессования. Фундамент под индукционную печь.	Стадия	Лист	Листов
Розраб.		Добрынина		<i>Добрынина</i>	01.2026		Р	9	11
Пров.		Сазонова		<i>Сазонова</i>	01.2026				
Н.контр.		Сазонов		<i>Сазонов</i>	01.2026	Изделие закладное МН-5	ООО "ИЦ ГИПРОМЕЗ"		
Гип.		Плевако		<i>Плевако</i>	01.2026				

МП-1



Спецификация стальных изделий на 1 элемент

Поз.	Обозначение	Наименование	Кол, шт	Масса, ед., кг	Примечание
		МП-1			
1	ГОСТ 8568-77*	-670x6 (риф.) l = 1000	1	33,57	
2	ГОСТ 103-2006	-50x5 l = 570	2	1,12	2,24

- Расход стали на 1,0 (один) п.м. каркаса.
- Сварку плоских каркасов производить ручной дуговой электросваркой швами (типа КЗ-Рр) по ГОСТ 14098-92014.
- Электросварку выполнить электродами типа Э42 по ГОСТ 9467-75. Толщина сварных швов принята по наименьшей толщине свариваемых элементов.
- Масса 1 п.м. изделия равна 35,81 кг.

ИЦ-175-2025-КЖ2

ООО "ПК "Реалит"

Изм.	Кол. уч.	Лист	№ док.	Подп.	Дата	Техническое перевооружение ООО "ПК "Реалит", 4-я Линия экструзии обратного прессования. Фундамент под индукционную печь.	Стадия	Лист	Листов
Розраб.		Добрынина		<i>Добрынина</i>	01.2026		ИЗДЕЛИЕ ЗАКЛАДНОЕ МП-1	Р	10
Проб.		Сазонова		<i>Сазонова</i>	01.2026	ООО "ИЦ ГИПРОМЕЗ"			
Н.контр.		Сазонов		<i>Сазонов</i>	01.2026				
Гип.		Плевако		<i>Плевако</i>	01.2026				

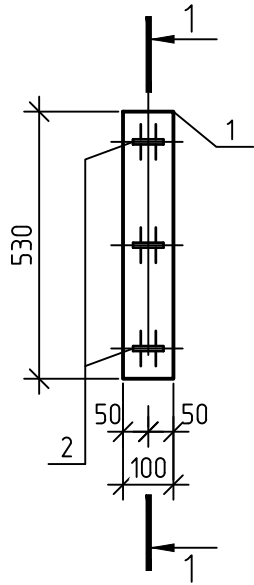
Согласовано

Взам. инв. №

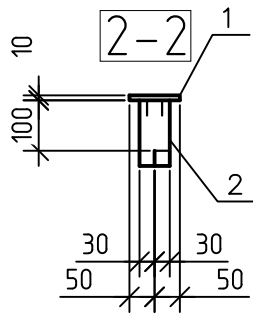
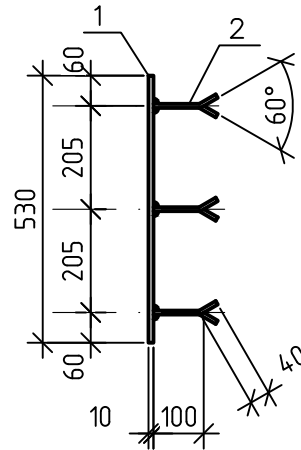
Подп. и дата

Инв. № подл.

МН-6



1-1



Спецификация стальных изделий на 1 элемент

Поз.	Обозначение	Наименование	Кол., шт	Масса, ед., кг	Примечание
		МН-5			
1	ГОСТ 103-2006	-100x10 l = 530	1	4.16	
2	ГОСТ 103-2006	-60x8 l = 140	2	0.53	1.06

- Технические требования к изготовлению арматурных и закладных изделий см. ГОСТ 57997-2017.
- Сварку металлических деталей производить электродами типа Э42 ГОСТ 9467-75 в соответствии с требованиями ГОСТ 5264-80.
- Масса изделия 5.22 кг.

Согласовано

Взам. инв. №

Подп. и дата

Инв. № подл.

ИЦ-175-2025-КЖ2

ООО "ПК "Реалит"

Изм.	Кол. уч.	Лист	№ док.	Подп.	Дата
Розраб.		Добрынина		<i>[Signature]</i>	04.2026
Пров.		Сазонова		<i>[Signature]</i>	04.2026
Н.контр.		Сазонов		<i>[Signature]</i>	04.2026
Гип.		Плевако		<i>[Signature]</i>	04.2026

Техническое перевооружение ООО "ПК "Реалит", 4-я Линия экструзии обратного прессования. Фундамент под индукционную печь.

Стадия	Лист	Листов
Р	11	11

Изделие закладное МН-6

ООО "ИЦ ГИПРОМЕЗ"