

ОБЩЕСТВО С ОГРАНИЧЕННОЙ ОТВЕТСТВЕННОСТЬЮ  
**«Инженерный центр  
ГИПРОМЕЗ»**

Заказчик – ООО «ПК «Реалит»

**Техническое перевооружение  
ООО «ПК «Реалит»,  
4-я Линия экструзии обратного прессования**

**Технологические коммуникации (Перенос инженерных  
сетей при устройстве ворот в осях Б-В/39)**

**Основной комплект рабочих чертежей**

**ИЦ-175-2025-ТК**

## Содержание

Лист	Наименование	Примечание
1.1	Содержание	
1.2	Ведомость электронных документов	
1.3	Заверение ООО «ИЦ ГИПРОМЕЗ»	
1.4	Правовые и нормативные основания, требования и обязательства	
1.5	Ведомость рабочих чертежей основного комплекта	
1.6	Ведомость прилагаемых документов	
1.7	Ведомость основных комплектов рабочих чертежей	
1.8	Общие указания	

Согласовано	

Формат А4	
Взам. инв. №	

Копировал	
Подп. и дата	

Отдел	
Инв. № подл.	

<b>ИЦ-175-2025-ТК</b>					
<b>ООО «ПК «Реалит»</b>					
Изм.	Кол.уч.	Лист	№ док.	Подп.	Дата
Разраб.	Рааб				31.10.25
Пров.	Плевако				31.10.25
Н.контр.	Асипцова				31.10.25
Нач. отд.	Плевако				31.10.25
ГИП	Плевако				31.10.25
Техническое перевооружение ООО «ПК «Реалит», 4-я Линия экструзии обратного прессования					
			Стадия	Лист	Листов
			Р	1.1	4
Общие данные (начало)					
<b>ООО «ИЦ ГИПРОМЕЗ»</b>					

### Ведомость электронных документов

Обозначение документа в бумажной форме	Лист, листы	Имя файла, содержащего электронный проектный документ	Примечания
Текстовая часть: ИЦ-175-2025-ТК	1.1	ИЦ-175-2025-ТК_л.1.1.doc	
	1.2	ИЦ-175-2025-ТК_л.1.2.doc	
	1.3	ИЦ-175-2025-ТК_л.1.3.doc	
	1.4	ИЦ-175-2025-ТК_л.1.4.doc	
	1.5	ИЦ-175-2025-ТК_л.1.5.doc	
	1.6	ИЦ-175-2025-ТК_л.1.6.doc	
	1.7	ИЦ-175-2025-ТК_л.1.7.doc	
	1.8	ИЦ-175-2025-ТК_л.1.8.doc	
ИЦ-175-2025-ТК-С.01	1	ИЦ-175-2025-ТК-С.01_л.1.doc	
	2-4	ИЦ-175-2025-ТК-С.01_л.2-4.doc	
Графическая часть: ИЦ-175-2025-ТК	2-4	ИЦ-175-2025-ТК_л.2-4.dwg	

Отдел	Инва. № подл.	Копировал	Подп. и дата	Формат А4	Взам. инв. №	Общие данные (продолжение)						
						ИЦ-175-2025-ТК					Лист	
						Изм.	Кол.уч.	Лист	№ док.	Подп.	Дата	1.2

## Заверение ООО «ИЦ ГИПРОМЕЗ»

1 Рабочая документация соответствует выданным техническим условиям, требованиям действующих технических регламентов, стандартов, сводов правил, других документов, содержащих установленные требования, и обеспечивают безопасную для жизни и здоровья людей эксплуатацию объекта при соблюдении мероприятий, предусмотренных в рабочей документации.

2 Технические решения соответствуют экологическим, санитарно-гигиеническим, противопожарным нормам, общим правилам безопасности для предприятий металлургической промышленности:

- Федеральный закон от 21.07.1997 № 116-ФЗ «О промышленной безопасности опасных производственных объектов»;
- Федеральный закон от 10.01.2002 № 7-ФЗ «Об охране окружающей среды»;
- Федеральный закон от 30.12.2009 № 384-ФЗ «Технический регламент о безопасности зданий и сооружений»;
- Федеральные нормы и правила в области промышленной безопасности «Правила безопасности процессов получения и применения металлов»;
- Федеральные нормы и правила в области промышленной безопасности «Правила безопасности опасных производственных объектов, на которых используются подъемные сооружения»;
- Федеральные нормы и правила в области промышленной безопасности «Правила безопасности химически опасных производственных объектов»;
- Федеральный закон от 22 июля 2008 г. № 123-ФЗ «Технический регламент о требованиях пожарной безопасности».
- Федеральные нормы и правила в области промышленной безопасности "Правила промышленной безопасности при использовании оборудования, работающего под избыточным давлением" Приказ № 536 от 15.12.2020 г.

Главный инженер проекта \_\_\_\_\_ / Плевако Н.Г.

подпись, расшифровка подписи

Начальник отдела \_\_\_\_\_ / Плевако Н.Г.

подпись, расшифровка подписи

Отдел	Изм.	Кол.уч.	Лист	№ док.	Подп.	Дата
Инва. № подл.						
Копировал						
Подп. и дата						
Взам. инв. №						
Формат А4						

Общие данные (продолжение)

ИЦ-175-2025-ТК

Лист

1.3

## Правовые и нормативные основания, требования и обязательства

1 О допуске к определенному виду или видам работ, которые оказывают влияние на безопасность объектов капитального строительства

ООО «ИЦ ГИПРОМЕЗ» является членом Ассоциации «Саморегулируемая организация «ЭкспертПроект» (регистрационный номер в государственном реестре саморегулируемых организаций СРО–П–182–02042013), имеет выписку из реестра членов саморегулируемой организации о наличии права осуществлять подготовку рабочей документации объектов капитального строительства по договору подряда на подготовку рабочей документации, по договору подряда, заключаемым с использованием конкурентных способов заключения договоров:

- в отношении объектов капитального строительства;
- в отношении особо опасных, технически сложных и уникальных объектов капитального строительства (кроме объектов использования атомной энергии).

### 2 Конфиденциальность полученной сторонами информации

Если одна из сторон, благодаря исполнению своего обязательства при выполнении договорных работ по заданному объекту, получила информацию о новых решениях и технических знаниях, в том числе не защищаемых государством, то сторона, получившая такую информацию, не вправе сообщить ее третьим лицам без согласия другой стороны.

Порядок и условия пользования такой информацией определены договором подряда.

3 Воспроизведение, тиражирование, распространение или передача для использования третьим лицам, а также внесение изменений в данную рабочую документацию запрещено без письменного разрешения ООО «ИЦ ГИПРОМЕЗ».

Отдел	Инд. № подл.	Копировал	Подп. и дата	Взам. инв. №	Формат А4	Общие данные (продолжение)					Лист
						Изм.	Кол.уч.	Лист	№ док.	Подп.	Дата

**Ведомость рабочих чертежей основного комплекта**

Лист	Наименование	Примечание
1	Общие данные	
2	АксонOMETрическая схема переносимой системы отопления	
3	Фрагмент плана на отм. +0,600 в осях Б-В/39	
4	Разрез 1-1. ОП1. ОП2	

Отдел	Инов. №подл.	Копировал	Подп. и дата	Формат А4	Взам. инв. №							Общие данные (продолжение)		Лист
														1.5
Изм.	Кол.уч.	Лист	№ док.	Подп.	Дата							ИЦ-175-2025-ТК		Лист
														1.5

**Ведомость прилагаемых документов**

Обозначение	Наименование	Примечание
ИЦ-175-2025-ТК-С.01	<u>Прилагаемые документы</u> Спецификация оборудования, изделий и материалов	

Отдел	Изм.	Кол.уч.	Лист	№ док.	Подп.	Дата	ИЦ-175-2025-ТК	Лист	1.6
Копировал	Подп. и дата	Общие данные (продолжение)							
Формат А4	Взам. инв.№								

**Ведомость основных комплектов рабочих чертежей**

Обозначение	Наименование	Примечание
ИЦ-175-2025-ОК	Обследование каркаса здания	
ИЦ-175-2025-ПЗ	Пояснительная записка для ЭПБ	
ИЦ-175-2025-АР	Архитектурные решения (устройство ворот в осях Б-В/39)	
ИЦ-175-2025-КМ1	Конструкции металлические (устройство ворот в осях Б-В/39)	
ИЦ-175-2025-КМ2	Конструкции металлические	
ИЦ-175-2025-КЖ	Конструкции железобетонные	
ИЦ-175-2025-ЭМ	Силовое электрооборудование	
ИЦ-175-2025-ЭО	Электроосвещение	
ИЦ-175-2025-ОВ	Система вентиляции	
ИЦ-175-2025-ГСВ	Система газоснабжения	
ИЦ-175-2025-ТХ1	Технологические решения (устройство дополнительных кран-балок)	
ИЦ-175-2025-ТХ2	Технологические решения	
ИЦ-175-2025-ВС	Воздухоснабжение	
ИЦ-175-2025-ТК	Технологические коммуникации (Перенос инженерных сетей при устройстве ворот в осях Б-В/39)	
ИЦ-175-2025-ПОС	Проект организации строительства (разработка шпунта)	
ИЦ-175-2025-АК	Автоматизация комплексная	

Отдел	Взам. инв. №
	Подп. и дата
	Инв. № подл.

Общие данные (продолжение)					
<b>ИЦ-175-2025-ТК</b>					

Изм.	Кол.уч.	Лист	№ док.	Подп.	Дата	Лист 1.7
------	---------	------	--------	-------	------	-------------

## Общие указания

1. Рабочая документация выполнена на основании Договора №РКР002418 от 08.10.2025 г., заключенного между ООО «ПК «Реалит» и ООО «ИЦ ГИПРОМЕЗ».
2. При монтаже соблюдать соосность свариваемых деталей.
3. Рабочая документация разработана в соответствии с действующими нормами, правилами и стандартами.
4. В данном разделе рабочей документации предусмотрен перенос трубопроводов системы отопления в осях Б-В/39 для возможности устройства металлических ворот наружной стены и предоставления пространства для проезда строительной техники.
5. Перед началом работ необходимо произвести демонтаж существующих линий системы отопления в пролете Б-В/39 (количество демонтируемых материалов учтено в спецификации рабочей документации).
6. За относительную отм. 0,000 принята абсолютная отм. 179,68. Уровень чистого пола участка составляет +0,600.
7. Отметки трубопроводов приняты по оси.
8. На металлические трубопроводы нанести антикоррозионное покрытие ГФ-021 ГОСТ 25129-2020 толщиной 20 мкм в 1 слой. После, трубопроводы окрасить эмалью ПФ-115 ГОСТ 6465-2023 толщиной 40 мкм в 2 слоя.
9. Трубопроводы закрепить с помощью хомутов, уголка и анкерных болтов к железобетонным конструкциям участка.

ГИП



Плевако Н.Г.

Нач. отдела



Плевако Н.Г.

Формат А4	Взам. инв. №
Копировал	Подп. и дата
Отдел	Инд. № подл.

Общие данные (окончание)

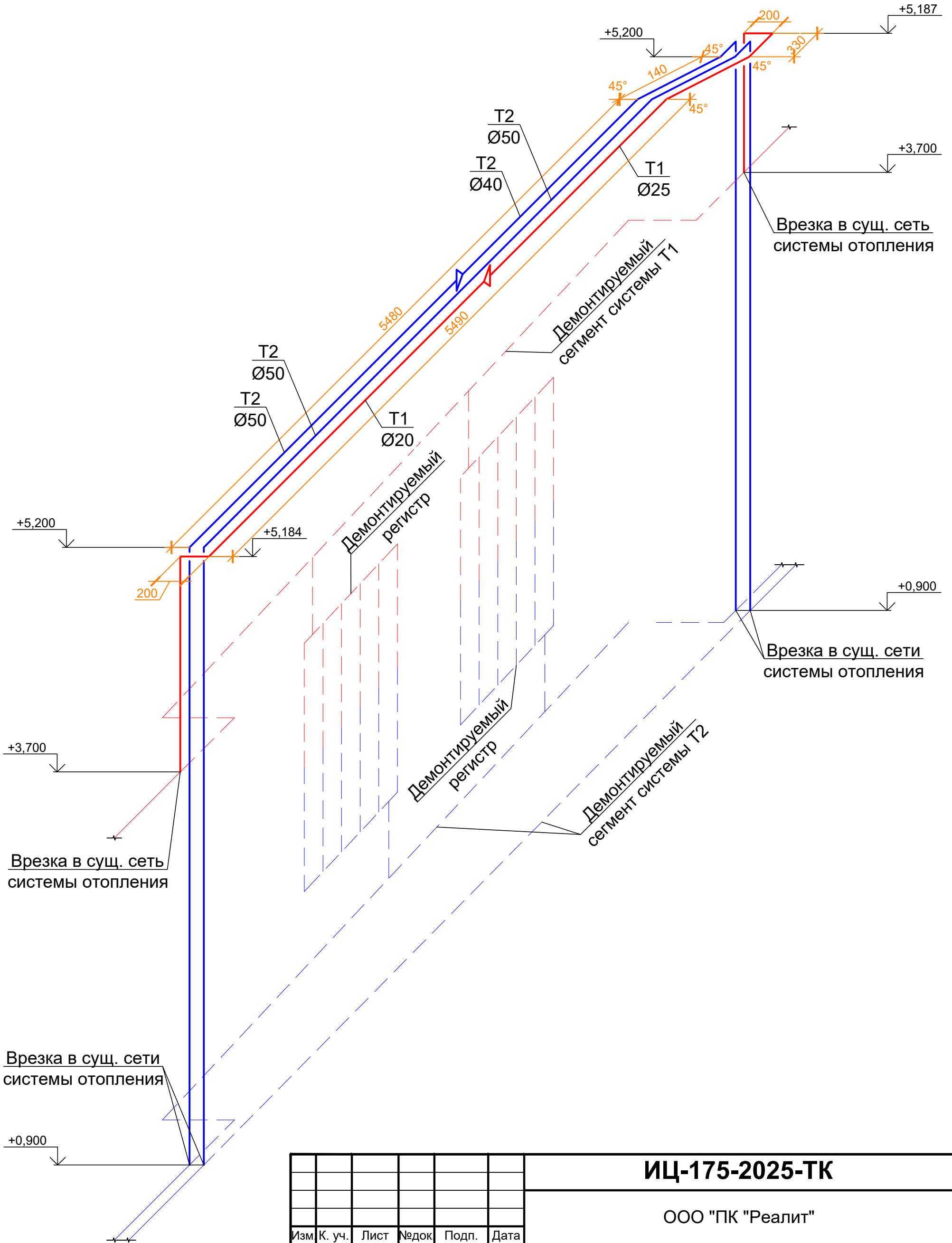
ИЦ-175-2025-ТК

Изм.	Кол.уч.	Лист	№ док.	Подп.	Дата

Лист

1.8

# АксонOMETрическая схема переносимой системы отопления



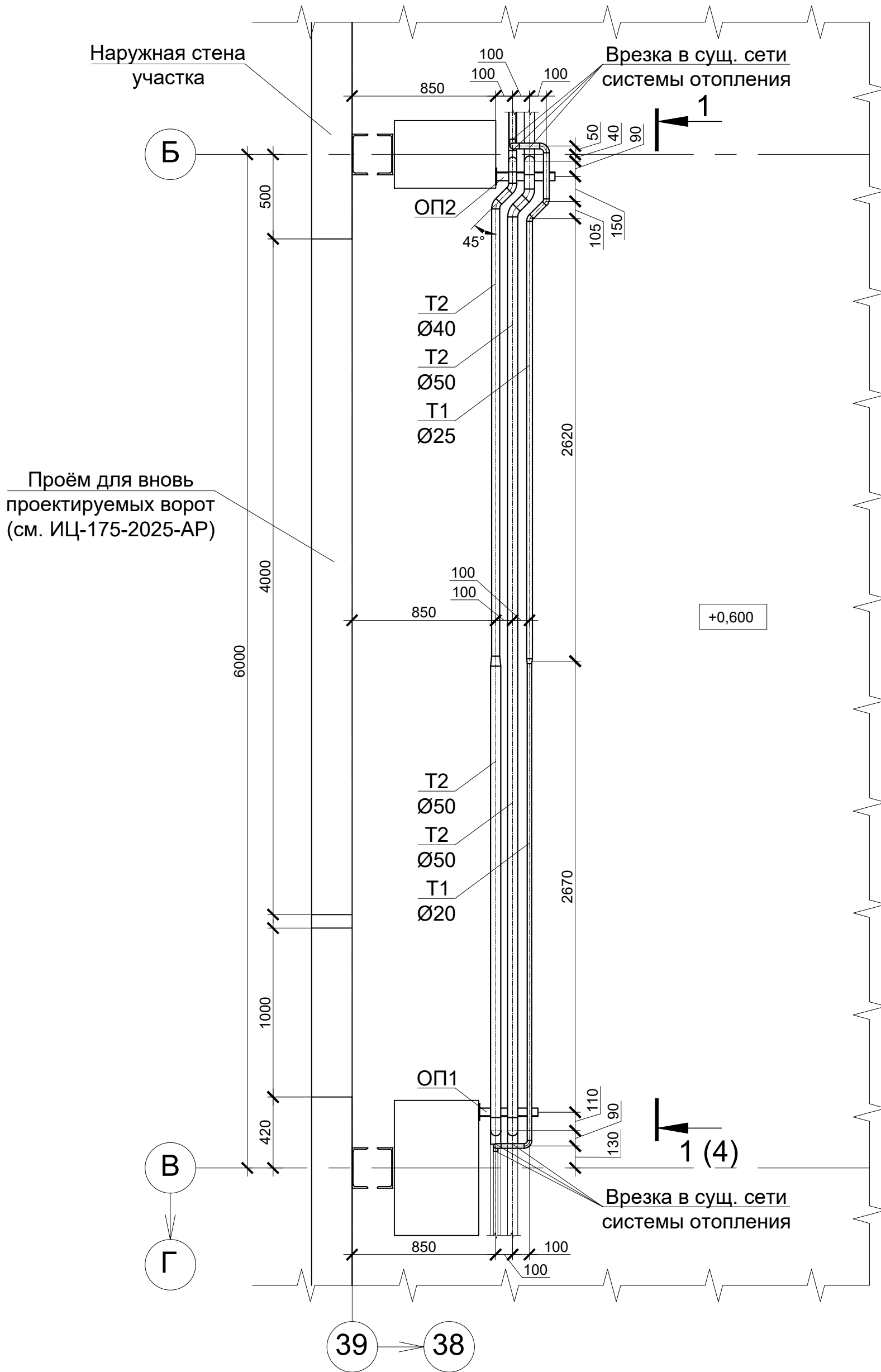
Согласовано	
Взам. инв. №	
Подпись и дата	
Инв. № подл.	

Врезка в сущ. сеть системы отопления

Врезка в сущ. сети системы отопления

<b>ИЦ-175-2025-ТК</b>					
ООО "ПК "Реалит"					
Изм.	К. уч.	Лист	№ док	Подп.	Дата
Разраб.	Рааб			<i>Рааб</i>	31.10.25
Пров.	Плевако			<i>Плевако</i>	31.10.25
Н.контр.	Асипцова			<i>Асипцова</i>	31.10.25
Нач.отд.	Плевако			<i>Плевако</i>	31.10.25
				Техническое перевооружение ООО "ПК "Реалит", 4-я Линия экструзии обратного прессования	
				АксонOMETрическая схема переносимой системы отопления	
Стадия		Лист		Листов	
Р		2		4	
<b>ООО "ИЦ ГИПРОМЕЗ"</b>					

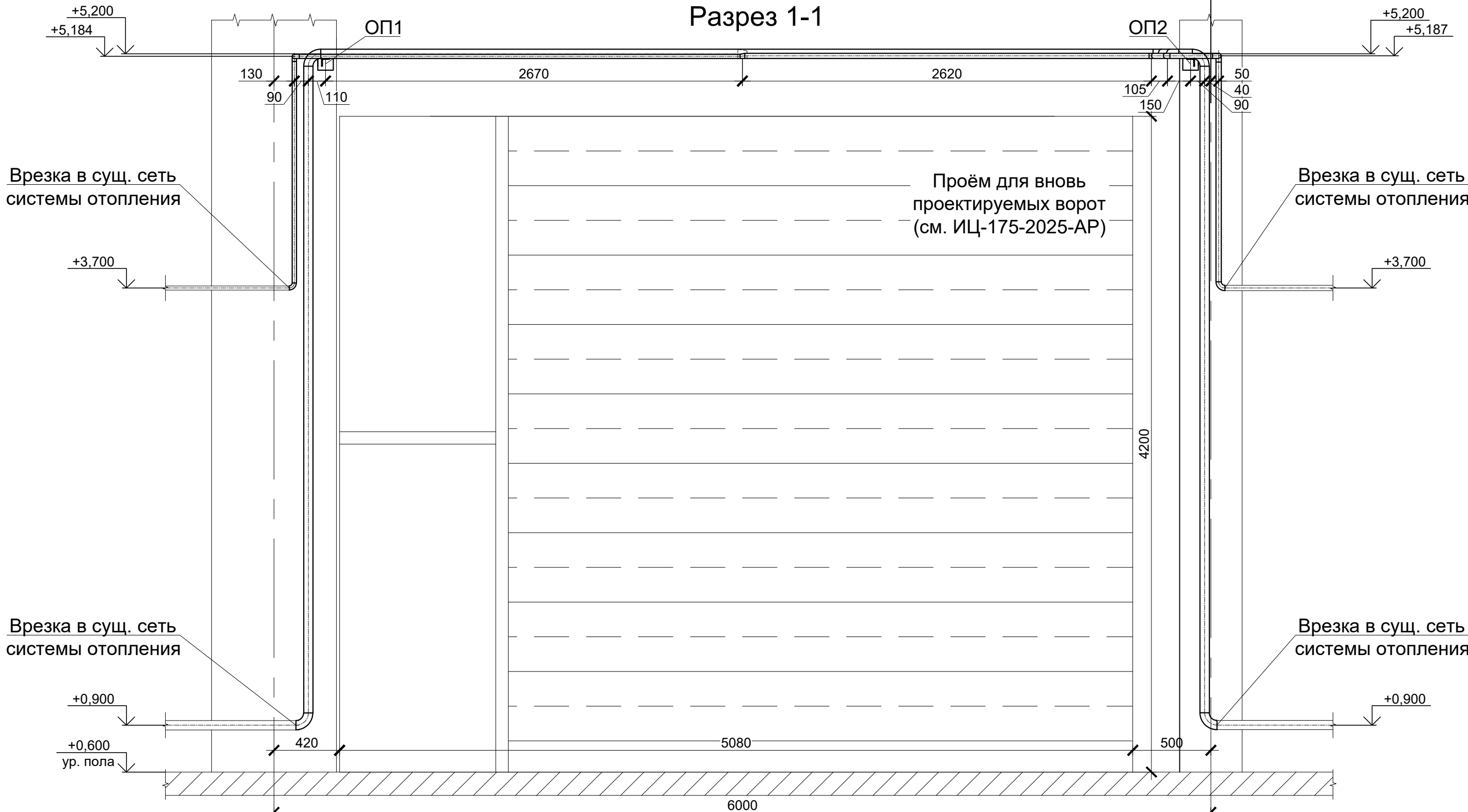
Фрагмент плана на отм. +0,600  
в осях Б-В/39



Согласовано	
Взам. инв. №	
Подпись и дата	
Инв. № подл.	

<b>ИЦ-175-2025-ТК</b>					
ООО "ПК "Реалит"					
Изм.	К. уч.	Лист	Недок.	Подп.	Дата
Разраб.	Рааб			<i>Рааб</i>	31.10.25
Пров.	Плевако			<i>Плевако</i>	31.10.25
Н.контр.	Асипцова			<i>Асипцова</i>	31.10.25
Нач.отд.	Плевако			<i>Плевако</i>	31.10.25
Техническое перевооружение ООО "ПК "Реалит", 4-я Линия экструзии обратного прессования					Стадия
					Р
Фрагмент плана на отм. +0,600 в осях Б-В/39					Лист
					3
					Листов
					4
					<b>ООО "ИЦ ГИПРОМЕЗ"</b>

# Разрез 1-1



Врезка в сущ. сеть системы отопления

Проём для вновь проектируемых ворот (см. ИЦ-175-2025-АР)

Врезка в сущ. сеть системы отопления

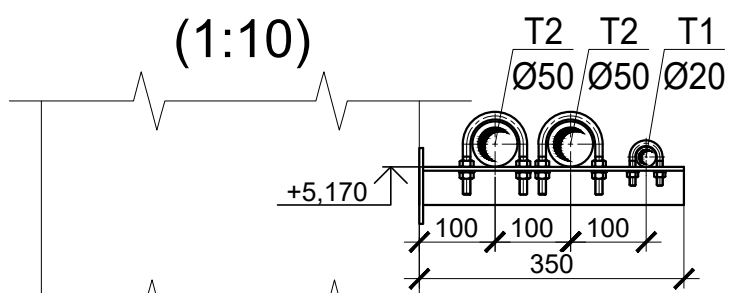
Врезка в сущ. сеть системы отопления

Врезка в сущ. сеть системы отопления

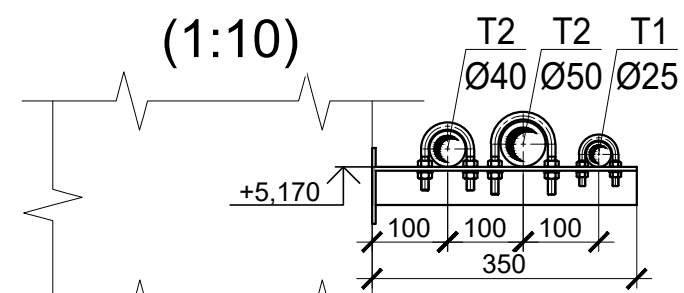
Г ← В

Б

ОП1  
(1:10)



ОП2  
(1:10)



**ИЦ-175-2025-ТК**

ООО "ПК "Реалит"

Изм.	К. уч.	Лист	Недок.	Подп.	Дата				
Разраб.	Рааб			<i>Рааб</i>	31.10.25	Техническое перевооружение ООО "ПК "Реалит", 4-я Линия экструзии обратного прессования	Стадия	Лист	Листов
Пров.	Плевако			<i>Плевако</i>	31.10.25		Р	4	4
Н.контр.	Асипцова			<i>Асипцова</i>	31.10.25	Разрез 1-1. ОП1. ОП2	<b>ООО "ИЦ ГИПРОМЕЗ"</b>		
Нач.отд.	Плевако			<i>Плевако</i>	31.10.25				

Согласовано	
Взам. инв. №	
Подпись и дата	
Инв. № подл.	

ОБЩЕСТВО С ОГРАНИЧЕННОЙ ОТВЕТСТВЕННОСТЬЮ  
**«Инженерный центр  
ГИПРОМЕЗ»**

**Заказчик – ООО «ПК «Реалит»**

**Техническое перевооружение  
ООО «ПК «Реалит»,  
4-я Линия экструзии обратного прессования**

**Технологические коммуникации (Перенос  
инженерных сетей при устройстве  
ворот в осях Б-В/39)**

**Спецификация оборудования,  
изделий и материалов**

**ИЦ-175-2025-ТК-С.01**

**Главный инженер проекта**



**Н.Г. Плевако**

**Начальник отдела**



**Н.Г. Плевако**

Отдел	Инов. № подл.	Копировал	Подп. и дата	Формат А4	Взам. инв. №

Поз.	Наименование и техническая характеристика	Тип, марка, обозначение документа, опросного листа	Код продукции	Поставщик	Ед. измерения	Количество	Масса 1 ед., кг	Примечание
1	2	3	4	5	6	7	8	9
<b><u>Переносимые коммуникации</u></b>								
<b><u>Система отопления Т1</u></b>								
1.1	Труба 25x3,2	ГОСТ 3262-75			п.м.	5,40	2,39	
1.2	Труба 20x2,8	ГОСТ 3262-75			п.м.	5,10	1,66	
1.3	Отвод 90-1-33,7x4,5-Ст3	ГОСТ 17375-2001			шт.	3	0,19	
1.4	Отвод 45-1-33,7x4,5-Ст3	ГОСТ 17375-2001			шт.	2	0,10	
1.5	Отвод 90-1-26,9x3,2-Ст3	ГОСТ 17375-2001			шт.	3	0,08	
1.6	Переход Э-1-33,7x4,5-26,9x4,0-Ст3	ГОСТ 17378-2001			шт.	1	0,06	
<b><u>Система отопления Т2</u></b>								
2.1	Труба 50x3,5	ГОСТ 3262-75			п.м.	24,70	4,88	
2.2	Труба 40x3,5	ГОСТ 3262-75			п.м.	8,50	3,84	
2.3	Отвод 90-1-60,3x4,0-Ст3	ГОСТ 17375-2001			шт.	6	0,67	
2.4	Отвод 45-1-60,3x4,0-Ст3	ГОСТ 17375-2001			шт.	2	0,34	
2.5	Отвод 90-1-48,3x3,6-Ст3	ГОСТ 17375-2001			шт.	2	0,36	
2.6	Отвод 45-1-48,3x3,6-Ст3	ГОСТ 17375-2001			шт.	2	0,18	
2.7	Переход Э-1-60,3x4,0-48,3x3,6-Ст3	ГОСТ 17378-2001			шт.	1	0,42	

Согласовано	
Формат А3	
Взам. инв. №	
Копировал	
Подп. и дата	
Инв. №подл.	
Отдел	

Изм.	Кол.уч.	Лист	№ док.	Подп.	Дата
Разраб.	Рааб			<i>Рааб</i>	31.10.25
Пров.	Плевако			<i>Плевако</i>	31.10.25
Н. контр.	Асипцова			<i>Асипцова</i>	31.10.25
Нач. отд.	Плевако			<i>Плевако</i>	31.10.25

**ИЦ-175-2025-ТК-С.01**

Спецификация оборудования  
изделий и материалов

Вид док.	Лист	Листов
Р	2	4
<b>ООО «ИЦ ГИПРОМЕЗ»</b>		

Поз.	Наименование и техническая характеристика	Тип, марка, обозначение документа, опросного листа	Код продукции	Поставщик	Ед. измерения	Количество	Масса 1 ед., кг	Примечание
1	2	3	4	5	6	7	8	9
<u>Крепление трубопроводов</u>								
3.1	Хомут 65-Ст3	ГОСТ 24137-80			шт.	3	0,15	
3.2	Шайба А.10.01.Ст3	ГОСТ 11371-78			шт.	6		
3.3	Гайка М10-6Н.5.Ст3	ГОСТ ISO 4032-2014			шт.	12	0,01	
3.4	Хомут 50-Ст3	ГОСТ 24137-80			шт.	1	0,13	
3.5	Шайба А.10.01.Ст3	ГОСТ 11371-78			шт.	2		
3.6	Гайка М10-6Н.5.Ст3	ГОСТ ISO 4032-2014			шт.	4	0,01	
3.7	Хомут 36-Ст3	ГОСТ 24137-80			шт.	1	0,06	
3.8	Шайба А.8.01.Ст3	ГОСТ 11371-78			шт.	2		
3.9	Гайка М8-6Н.5.Ст3	ГОСТ ISO 4032-2014			шт.	4		
3.10	Хомут 28-Ст3	ГОСТ 24137-80			шт.	1	0,05	
3.11	Шайба А.8.01.Ст3	ГОСТ 11371-78			шт.	2		
3.12	Гайка М8-6Н.5.Ст3	ГОСТ ISO 4032-2014			шт.	4		
3.13	Уголок 50х50х5-Ст3	ГОСТ 8509-93			п.м.	1,00	3,77	
3.14	Пластина лист 100х100х5-Ст3	ГОСТ 19903-2015			шт.	2		
3.15	Анкерный болт М10				шт.	4		
<u>Демонтаж существующих элементов систем</u>								
4.1	Регистр из гладких труб Ø108х4,0 L=3,0 м, 6 столбов	ГОСТ 10704-91			шт.	2		
4.2	Труба 50х3,5	ГОСТ 3262-75			п.м.	40,00	9,67	
4.3	Труба 40х3,5	ГОСТ 3262-75			п.м.	10,00	4,88	
					п.м.	4,00	3,84	

Отдел: \_\_\_\_\_  
 Инв. № подл.: \_\_\_\_\_  
 Копировал: \_\_\_\_\_  
 Подп. и дата: \_\_\_\_\_  
 Формат А3  
 Взам. инв. № \_\_\_\_\_

Изм.	Кол.уч.	Лист	№ док.	Подп.	Дата

**ИЦ-166-2025-ОВ-С.01**

Поз.	Наименование и техническая характеристика	Тип, марка, обозначение документа, опросного листа	Код продукции	Поставщик	Ед. измерения	Количество	Масса 1 ед., кг	Примечание
1	2	3	4	5	6	7	8	9
4.4	Труба 25x3,2	ГОСТ 3262-75			п.м.	4,00	2,39	
4.5	Труба 20x2,8	ГОСТ 3262-75			п.м.	4,00	1,66	
4.6	Отвод 90-1-60,3x4,0-Ст3	ГОСТ 17375-2001			шт.	2	0,67	
4.7	Отвод 90-1-48,3x3,6-Ст3	ГОСТ 17375-2001			шт.	2	0,36	
4.8	Отвод 90-1-33,7x4,5-Ст3	ГОСТ 17375-2001			шт.	2	0,19	
4.9	Отвод 90-1-26,9x3,2-Ст3	ГОСТ 17375-2001			шт.	2	0,08	
4.10	Переход К-1-60,3x4,0-48,3x3,6-Ст3	ГОСТ 17378-2001			шт.	1	0,42	
4.11	Переход К-1-33,7x4,5-26,9x4,0-Ст3	ГОСТ 17378-2001			шт.	1	0,06	

Отдел	Инд. №подл.	Копировал	Подп. и дата	Формат А3	Взам. инв. №

Изм.	Кол.уч.	Лист	№ док.	Подп.	Дата

**ИЦ-166-2025-ОВ-С.01**