

# Ведомость рабочих чертежей основного комплекта марки АР

Лист	Наименование	Примечание
1	Общие данные.	
2	План на отм. 0,000. Разрез 1-1.	
3	Фасады	
4	Схемы раскладки стеновых панелей	
5	Схема раскладки профилированных листов покрытия	
6	План чердачного пространства. Схема раскладки профилированных листов перекрытия чердачного пространства.	

### Общие указания

- Рабочие чертежи разработаны на основании задания на проектирование выданного заказчиком.
- Степень огнестойкости - III
- Климатический район - IIВ
- Снеговой район - III
- Расчетное значение веса снегового покрова - 2,1 (210) кПа (кгс/м<sup>2</sup>)
- Ветровой район - I
- Нормативное значение ветрового давления - 0,23 (23) кПа (кгс/м<sup>2</sup>)
- Сейсмичность не более 6 баллов.
- За относительную отметку 0.000 принят уровень чистого пола существующего здания.
- При производстве строительно-монтажных работ соблюдать требования СНиП 12-03-2001, часть 1 и СНиП 12-04-2002, часть 2 "Безопасность труда в строительстве".

Проект разработан в соответствии с российскими нормами и правилами

СП 20.13330-2016 «Нагрузки и воздействия».

СП 63.13330.2012 «Бетонные и железобетонные конструкции».

123-ФЗ от 22.07.2008г. "Технический регламент о требованиях пожарной безопасности"

ФЗ №384-ФЗ «Технический регламент о безопасности зданий и сооружений».

СП 50.13330.2020 "Тепловая защита зданий"

СП 22.13330.2016 «Основания зданий и сооружений».

Архитектурно-планировочные решения приняты в соответствии с заданием на проектирование и технологическим заданием.

Объемно-планировочные решения здания приняты в соответствии с технологическими процессами, общеплощадочной унификацией строительных конструкций и отвечают требованиям Федерального закона от 22 июля 2008г. №123-ФЗ «Технический регламент о требованиях пожарной безопасности».

Складское здание - одноэтажное, размерами в плане 24,4x88м (в осях). Покрытие здания - профлист по стальным прогонам по металлическим фермам, отметка оси нижнего пояса фермы - +6,800. Ограждающие стеновые конструкции - трехслойные металлические сэндвич-панели толщиной 150мм.


При оформлении фасадов использовались сэндвич-панели. Цветовое решение фасадов предусмотрено в корпоративных цветах Заказчика.

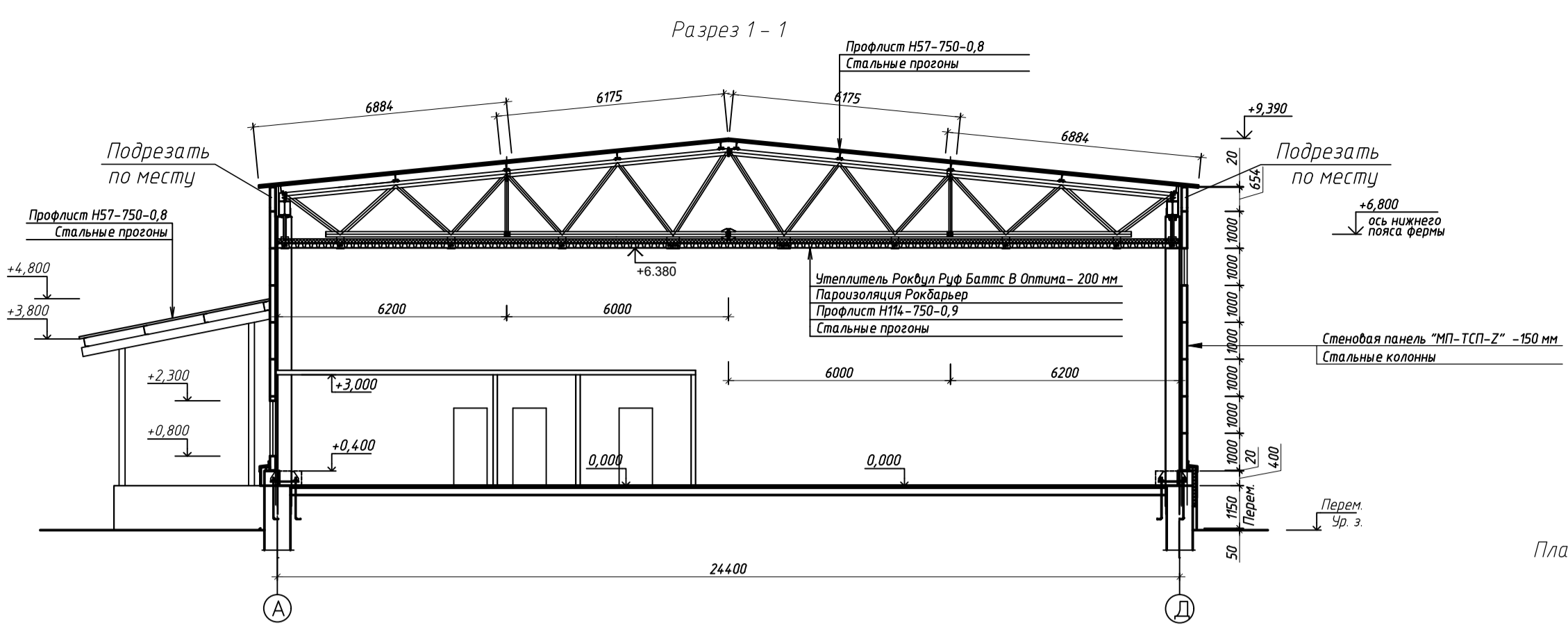
При выборе конструкции пола учтены технологические процессы, происходящие в помещениях, а также учтены соответствующие требования пожарной безопасности. К промышленным полам предъявляется ряд требований. Такие полы должны выдерживать различные виды нагрузок при эксплуатации:

- статические нагрузки - нагрузки от технологического оборудования;
  - динамические нагрузки - возникающие от работы машин и оборудования (грузоподъемный транспорт и др.);
  - абразивные нагрузки (истираемость) - от движения грузоподъемного транспорта (погрузчики и т.п.) и движения пешеходов;
  - ударные воздействия при производственных процессах, демонтаже, перемещении и монтаже оборудования, а так же случайного падения предметов;
  - температурные воздействия - возникающие в результате локального понижения и повышения температуры (вблизи внешних проемов здания, воздействие разогретых жидкостей и пред-метов при их взаимодействии с полом и др.);
  - химические воздействия - воздействия агрессивных химических веществ (кислот, щелочей, масел и др.);
  - обеспечивающие специальные требования - антистатичность и др.
- Вокруг здания выполнить бетонную отмостку шириной не менее 1500 мм.

Проект разработан для производства работ в летних условиях. При производстве работ в зимнее время руководствоваться требованиями СНиП 3.03.01-87, СНиП 3.02.01-87.

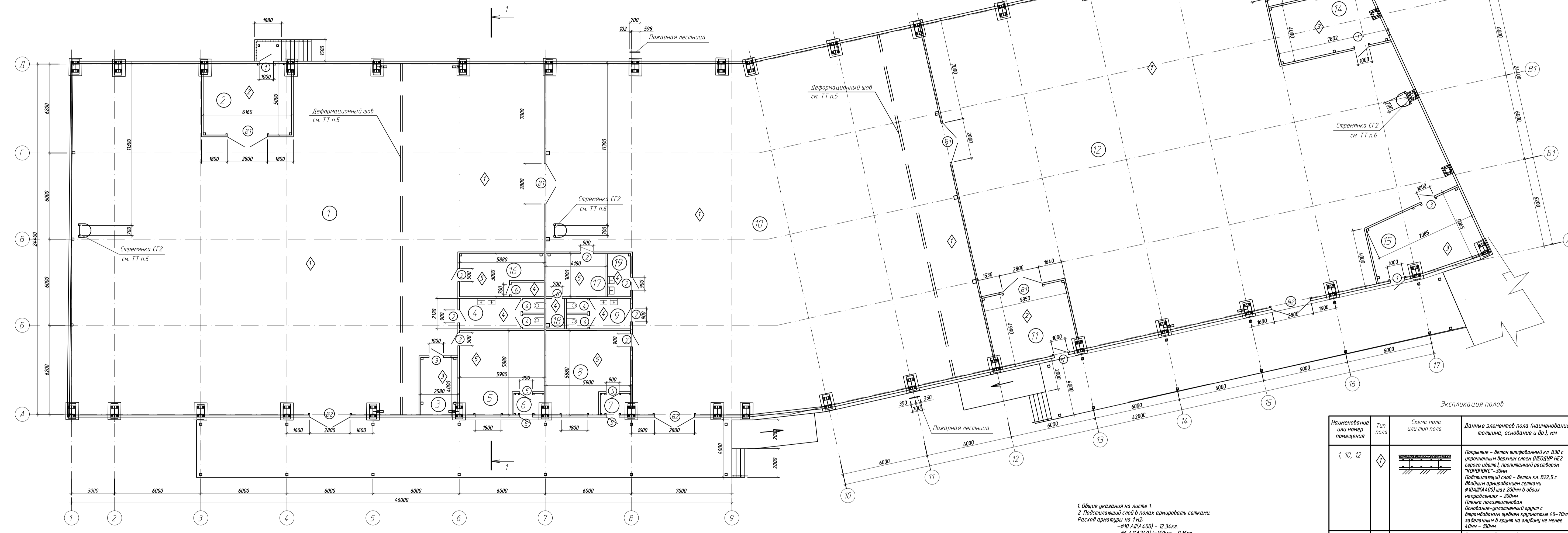
Взам. инв. №  
Подпись и дата  
Инв. № подл.

11-25-АР					
Капитальный ремонт здания по адресу: г. Москва, ул. Промышленная 11А, стр. 44					
Изм.	Кол.уч.	Лист	№ док.	Подпись	Дата
Разраб.		Данилкин			
ГИП		Чудинов			
Н.контр.		Чудинов			
Складское здание				Стадия	Лист
Общие данные.				Р	1
					



Условные обозначения:  
 ◊ - тип пола  
 || - деформационный шов в полу (см. прим. 5)

План на отм. 0,000



Экспликация полов

Назначение или номер помещения	Тип пола	Схема пола или тип пола	Данные элементов пола (наименование, толщина, основание и др.), мм	Площадь, м <sup>2</sup>
1, 10, 12	◊	[Схема]	Полы - бетон армированный кл. В30 с упрочненным верхним слоем ПКСОР НБ2 серого цвета), пропитанный раствором КРОПЛОКС - 30см Подстилающий слой - бетон кл. В22,5 с двойным армированием сетками #10(A4.00) шаг 200мм в обоих направлениях - 200мм Пленка полиэтиленовая Основание - уплотненный грунт с армированным щебнем крупностью 40-70мм, заделанным в грунт на глубину не менее 40мм - 100мм	202,6
2, 11	◊	[Схема]	Полы - безыскобное антивстатическое бетонное покрытие "Антистат" - 30мм Подстилающий слой - бетон кл. В22,5 с двойным армированием сетками #10(A4.00) шаг 200мм в обоих направлениях - 200мм Пленка полиэтиленовая Основание - уплотненный грунт с армированным щебнем крупностью 40-70мм, заделанным в грунт на глубину не менее 40мм - 100мм	59,9
3, 13, 14, 15	◊	[Схема]	Полы - керамическая плитка на цементно-песчаной стяжке - 30мм Подстилающий слой - бетон кл. В22,5 с двойным армированием сетками #10(A4.00) шаг 200мм в обоих направлениях - 200мм Пленка полиэтиленовая Основание - уплотненный грунт с армированным щебнем крупностью 40-70мм, заделанным в грунт на глубину не менее 40мм - 100мм	97,6
4, 9, 16, 18, 19	◊	[Схема]	Полы - керамическая плитка на цементно-песчаной стяжке по гидроизоляции однослойной за 2 слоя - 30мм Подстилающий слой - бетон кл. В22,5 с двойным армированием сетками #10(A4.00) шаг 200мм в обоих направлениях - 200мм Пленка полиэтиленовая Основание - уплотненный грунт с армированным щебнем крупностью 40-70мм, заделанным в грунт на глубину не менее 40мм - 100мм	31,8
5, 6, 7, 8, 16, 17	◊	[Схема]	Полы - керамическая плитка с несложной подложкой на цементно-песчаной стяжке - 30мм Подстилающий слой - бетон кл. В22,5 с двойным армированием сетками #10(A4.00) шаг 200мм в обоих направлениях - 200мм Пленка полиэтиленовая Основание - уплотненный грунт с армированным щебнем крупностью 40-70мм, заделанным в грунт на глубину не менее 40мм - 100мм	95,7

- Общие указания на листе 1
- Подстилающий слой в полах армировать сетками. Расход арматуры на 1м<sup>2</sup>:  
- #10 А(А4.00) - 12,34кг
- Полы, примыкающие к наружным стенам, утеплить на ширину 800 мм керамзитовым градиентом толщ. 80мм, уложенным по утрамбованному грунту
- Устройство полов выполнять согласно указаниям серии 2.444-5.93, Вып. 1
- Выполнить деформационные швы в полах по узлу 29 с 2.444-5.93, Вып. 1 (без учета арматуры). Расход материалов на устройство деформационных швов: шолок 28x3 по ГОСТ 8509-93 - 98 м.п. (124,5 кг.), поласа 4x40x200 по ГОСТ 19903-74\* - 200 шт. (50,3 кг. общей вес)
- Стрелки СГ2 (3 шт.) индивидуально изготавливать по типу СГ-82 по серии 14.503-7.94
- Перегородки выполнять из пресованных стеновых панелей "МЕТАЛПРОФИЛЬ" МП-ТСП-2 толщиной 120 мм. Общий расход панелей на устройство перегородок - 615,9 м<sup>2</sup>
- Перегородки выполнять из гипсокартонных листов ГКЛВ. Общая площадь перегородок - 43,0 м<sup>2</sup>
- Стальной каркас перегородок и перегородки разработать в разделе КМ
- Монтаж панелей производить в соответствии с рекомендациями по монтажу пресованных сэндвич панелей "МЕТАЛПРОФИЛЬ"
- Покрасить нафесой и крыльца - профилированный настил Н57-750-0,8 по ГОСТ 24045-2016
- Стальной каркас нафесой и крыльца разработать в разделе КМ. Расход профиля Н57-750-0,8 на устройство покрытия нафесой и крыльца - 350,0 м<sup>2</sup> (34,30 кг.)

Спецификация дверей

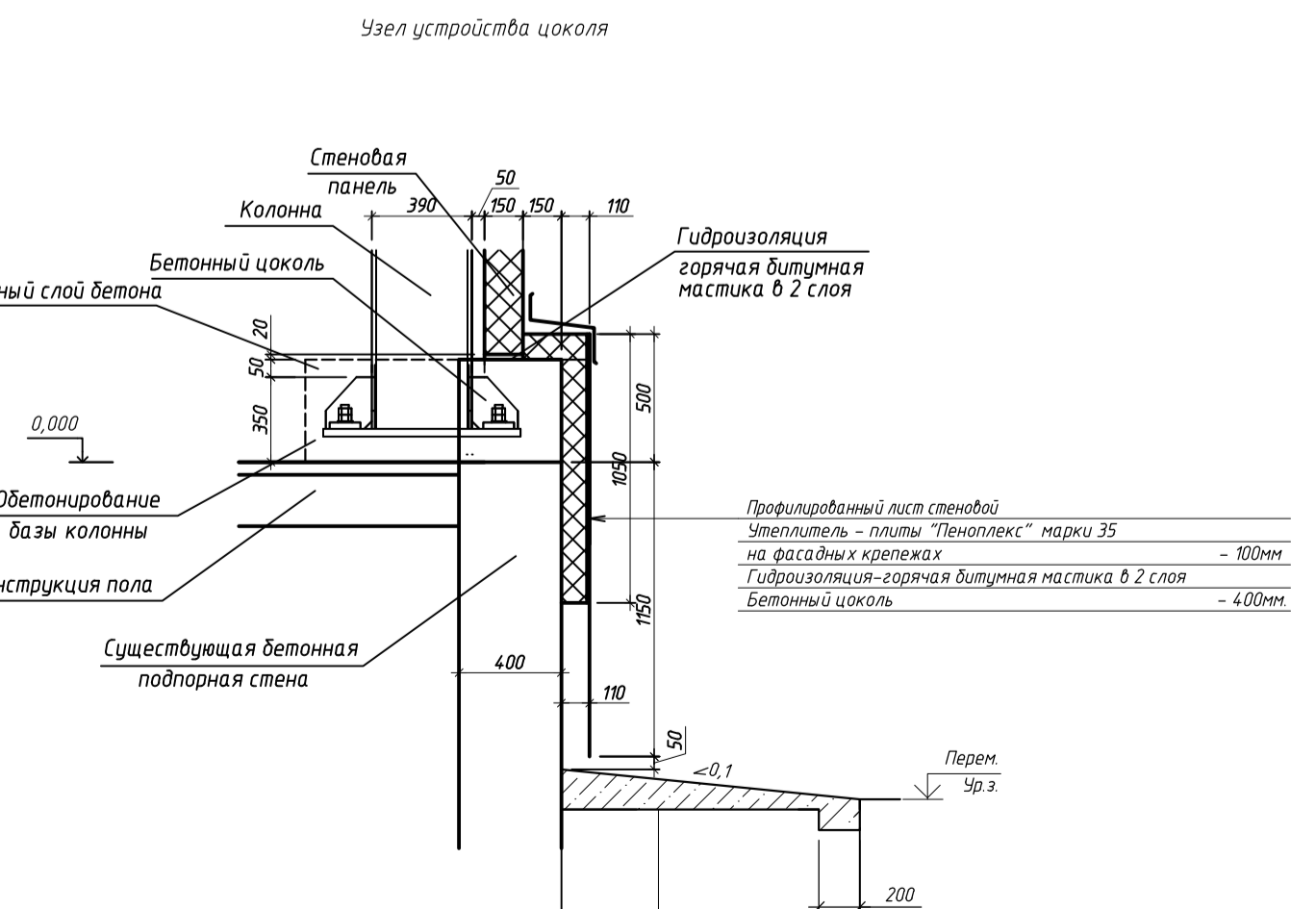
Поз.	Обозначение	Наименование	Кол.	Масса ед.кг	Примеч.
1	ГОСТ 31173-2003	ДСН ПМН 2100 - 1000 МЗ	5		
2	ТУ 5262-006-458814.00-00	Дверь ДПМ-Пульс-02/30(2100H)x900	7		
3	ТУ 5262-006-458814.00-00	Дверь ДПМ-Пульс-02/30(2100H)x1000	2		
4	ГОСТ 30970-2002	Дверь ПВХ ДПВ Г 2100-800	4		с добавками
5	ГОСТ 31173-2003	Дверь ПВХ ДПН Г 2100-900	4		
6	ГОСТ 31173-2003	Дверь ПВХ ДПН Г 2100-700	2		

Спецификация ворот

Поз.	Обозначение	Наименование	Кол.	Масса ед.кг	Примеч.
В1	Индивидуальные	Ворота ВПР-30 (Е1 30) 2800x3000 (п)	4		НПО "Пулс"
В2	Индивидуальные	Ворота распашные 2800x3000(п)	3		ХХИЛТРА 300x2000

Экспликация помещений

Номер помещения	Наименование	Площадь, м <sup>2</sup>	Кат.
1	Складская зона	695,6	В2
2	Помещение зарядной станции	30,6	В2
3	Средняя	10,3	В3
4	Санузел	12,5	В4
5	Служебное помещение	31,0	В4
6	Тамбур	3,1	В4
7	Тамбур	3,1	В4
8	Служебное помещение	31,0	В4
9	Санузел	9,5	В4
10	Складская зона	641,3	В2
11	Помещение зарядной станции	29,3	В2
12	Складская зона	675,7	В2
13	Помещение теплового ввода	25,0	В4
14	Электростанция	28,6	В2
15	Насосная пожаротушения	33,7	В4
16	Служебное помещение с душевой	17,6	В4
17	Служебное помещение	12,5	В4
18	Душевая	2,7	В4
19	Помещение уборочного инвентаря	4,8	В4



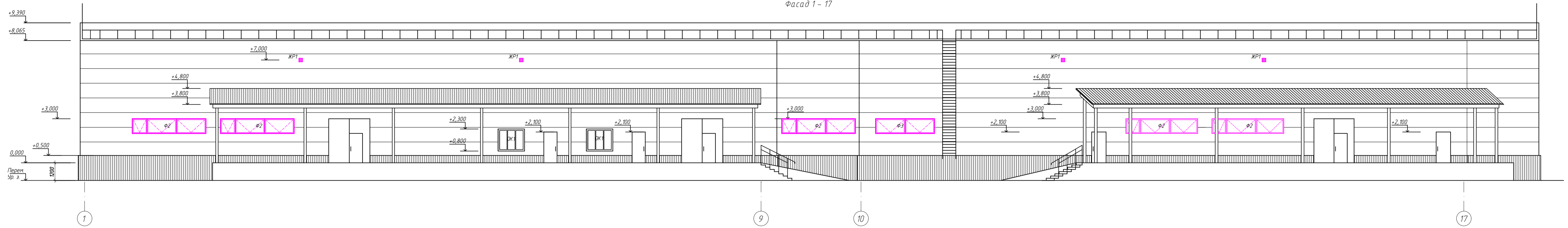
ИЛ. М.П.С. 11-25-АР

11-25-АР  
 Капитальный ремонт здания по адресу: г. Москва, ул. Промышленная 11А, стр. 44

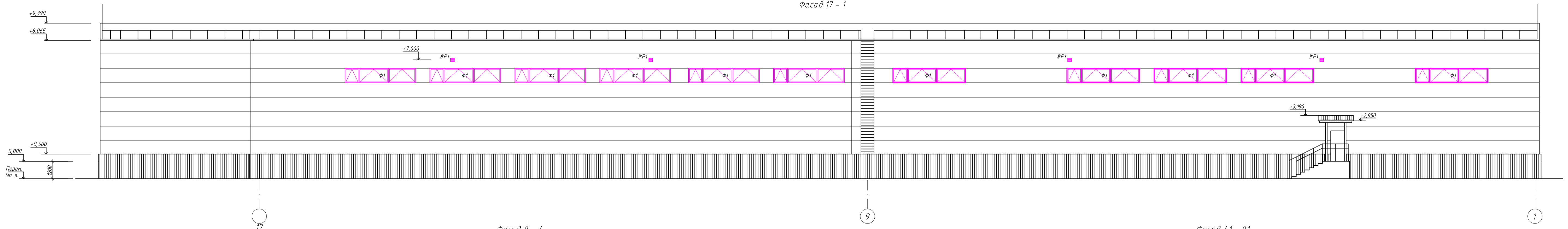
Исполн.	Лопухов	Подпись	Дата	Статус	Лист
Разработчик	Лопухов			Р	2
Ген.проектант	Чудинов				
Исполнитель	Чудинов				

План на отм. 0,000 Разрез 1-1

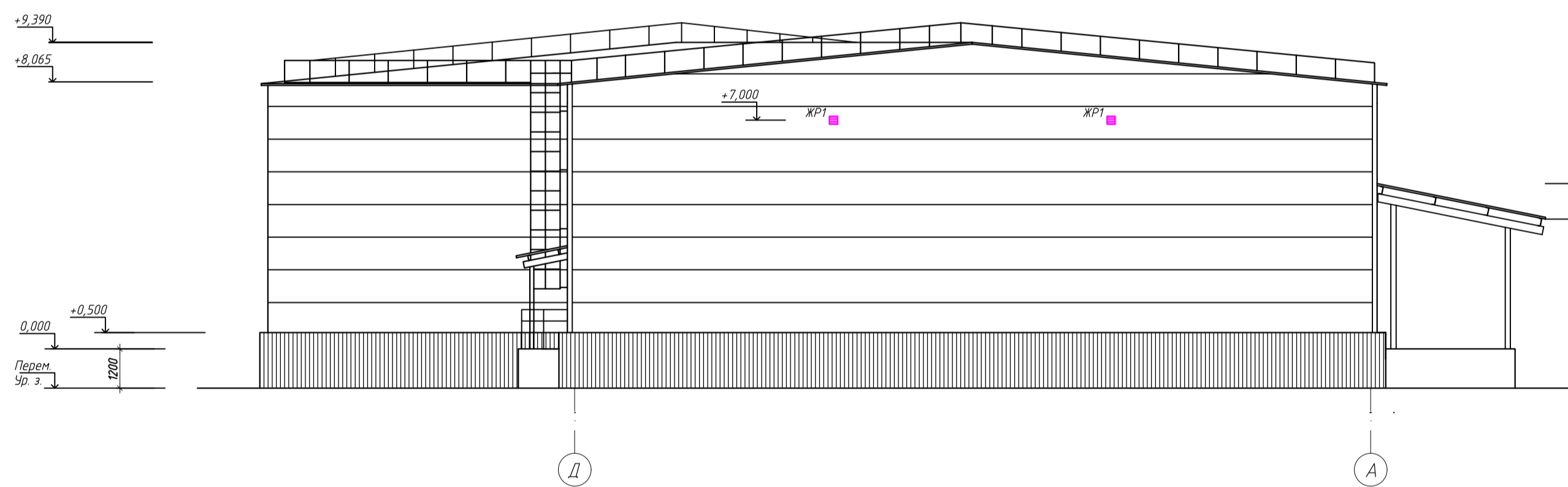
Фасад 1 - 17



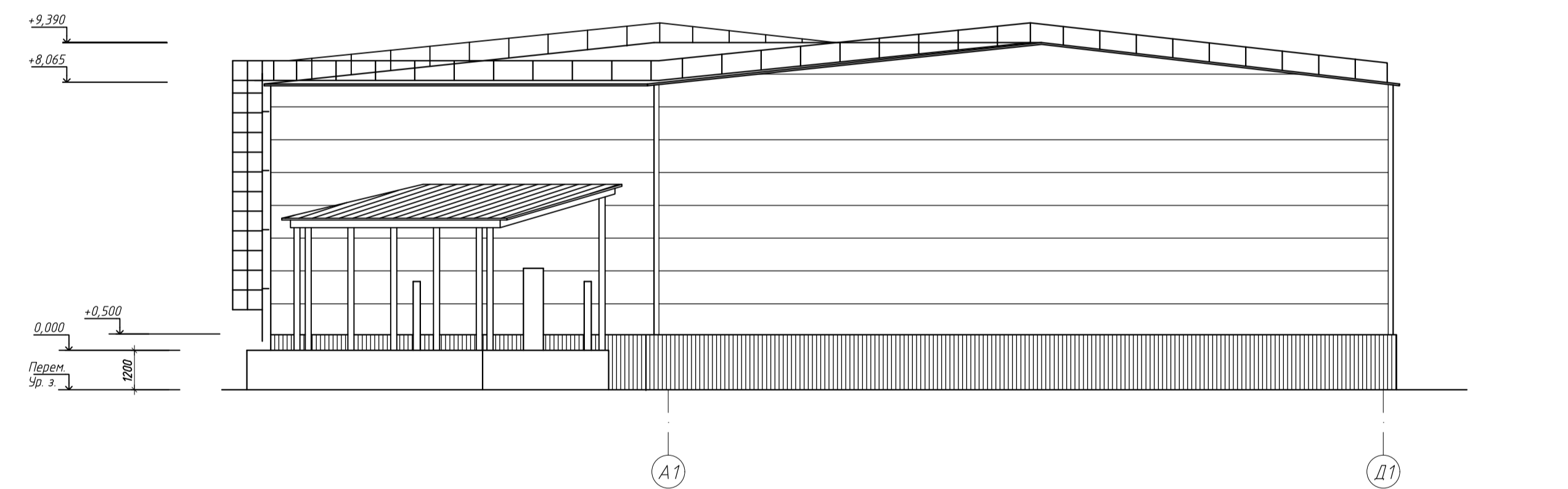
Фасад 17 - 1



Фасад Д - А



Фасад А1 - Д1



Спецификация оконных блоков

Поз.	Обозначение	Наименование	Кол.	Масса, ед., кг	Примечание
ОК1	ГОСТ 30674-99	ОП1 1500-1800 (4м1-10-4м1-10-4м1)	2		
Ф1	Индивидуальный	Француз 5000x1000п1	11		См. ТТ п.5
Ф2	Индивидуальный	Француз 5000x1000п1	5		См. ТТ п.6
Ф3	Индивидуальный	Француз 4000x1000п1	1		См. ТТ п.6

Спецификация жалюзийных решеток

Поз.	Обозначение	Наименование	Кол.	Масса, ед., кг	Примечание
ЖР1		Жалюзийная решетка ЖР1 250x250	10		См. ТТ п.7

- Оконные блоки ОК1 из ПВХ-профиля выполняются по ГОСТ 30674-99 с двухкамерным стеклопакетом, приведенное сопротивление теплопередаче  $R=0,54 \text{ м}^2 \cdot \text{С} / \text{Вт}$  принято по СТБ 1753/2014-2-001-2005.
- Класс изделий по приведенному сопротивлению теплопередаче "ТТ" принят по ГОСТ 23186-99.
- Класс монтажного шва прилегающих оконных блоков к стеновым проемам - ШМ-I-II по ГОСТ 30971-2002 (класс по сопротивлению теплопередаче - I, воздухопроницаемости, водонепроницаемости и деформационной устойчивости - III).
- Размещение заказа на изготовление окон, подоконников из ПВХ предусмотрено в торговой сети.
- Француз Ф1 выполняется с однокамерным стеклопакетом, с устройством привода автоматического открывания, с возможностью устройства выноса и должны обеспечивать условия непрерывания створок, независимости и фиксации в открытом положении при срабатывании. Для соблюдения независимости выполнять экран для защиты от эффекта оптической линзы под воздействием фронтального ветра по типу экрана "ВЕЗМ".
- Француз Ф2, Ф3 выполняется с однокамерным стеклопакетом, с устройством привода автоматического открывания, с возможностью устройства выноса и должны обеспечивать условия непрерывания створок и фиксации в открытом положении при срабатывании.
- Размеры проемов под жалюзийные решетки ЖР1 250x250 уточнить по месту в зависимости от завода-изготовителя.

11-25-АР					
Капитальный ремонт здания по адресу: г. Москва, ул. Промышленная 11А, стр. 44					
Имя	Иванов	Людмила	Ивановна	Подпись	Дата
Разработчик	Данилин	Иван	Иванович	Лист	Лист
Генеральный директор	Чудинов	Иван	Иванович	Р	3
Исполнитель	Чудинов	Иван	Иванович	Фасады	Формат А0

Схема раскладки стеновых панелей по осям А/А1

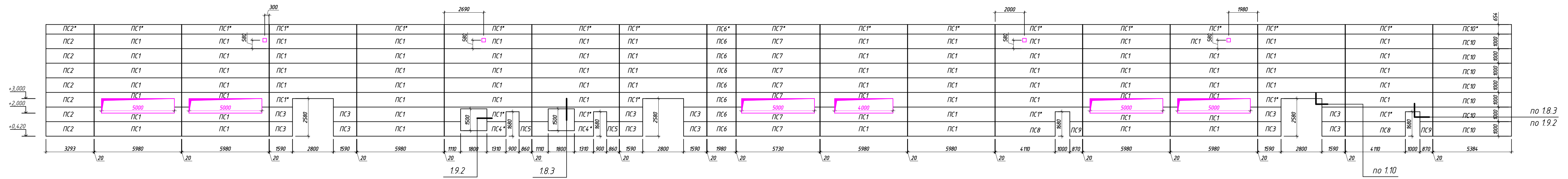


Схема раскладки стеновых панелей по осям Д1/Д

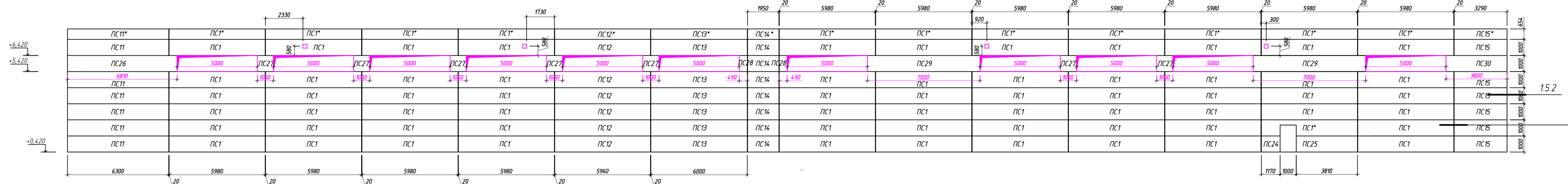


Схема раскладки стеновых панелей по оси 17

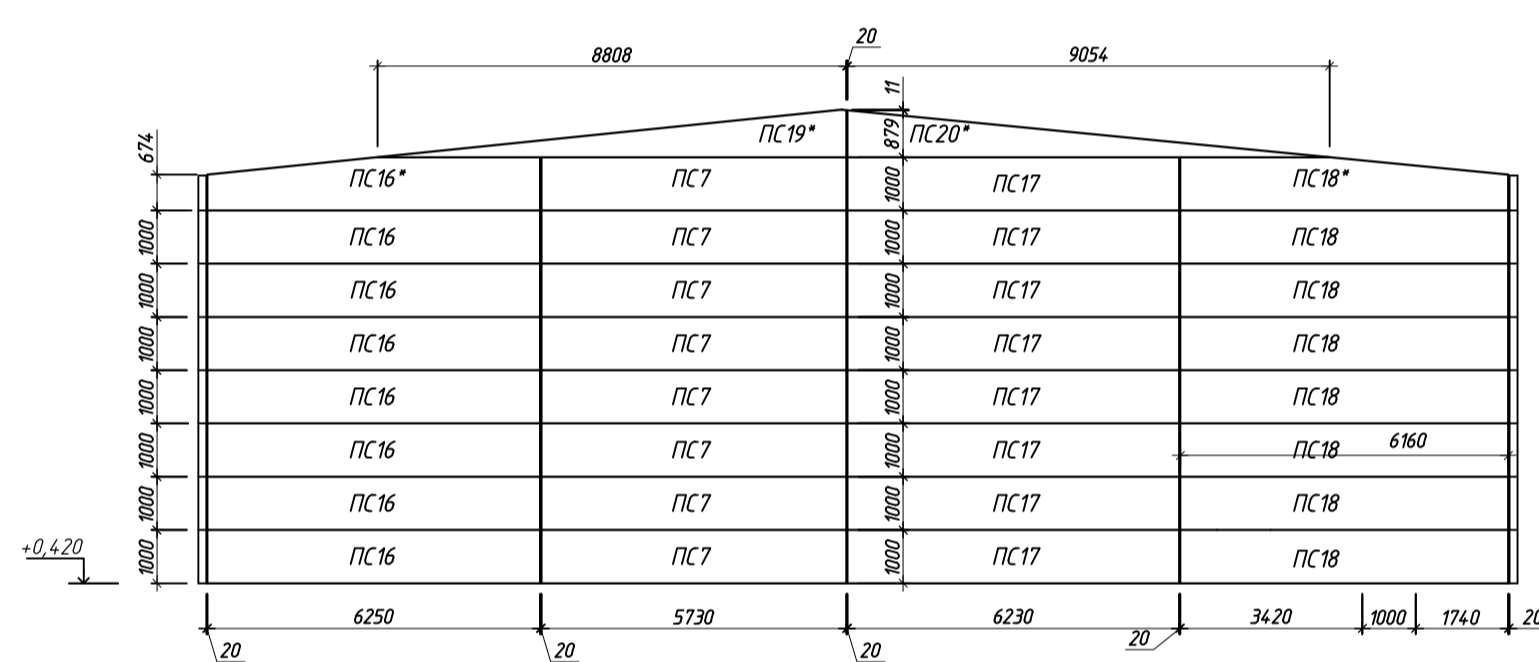
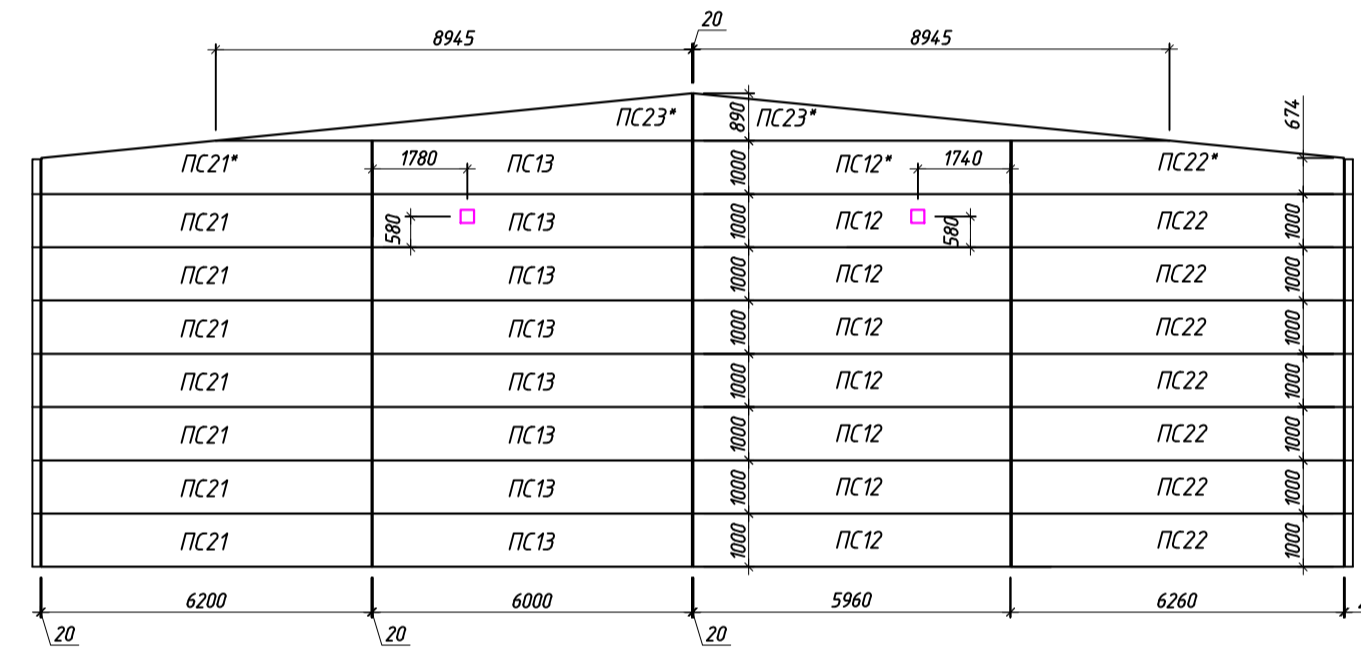


Схема раскладки стеновых панелей по оси 1



Ведомость фасонных элементов

Марка Лаз	Обозначение	Наименование	Кол.	Длина мм	Прим.
	«МЕТАЛПРОФИЛЬ»	Фасонный элемент ФИ16х53	44200	5000	Объем 221000 м³
	«МЕТАЛПРОФИЛЬ»	Фасонный элемент ФИ17(150)	9400	5000	Объем 47000 м³
	«МЕТАЛПРОФИЛЬ»	Фасонный элемент ФИ18х165	44200	5000	Объем 221000 м³
	«МЕТАЛПРОФИЛЬ»	Фасонный элемент ФИ11	290900	5000	Объем 1454500 м³
	«МЕТАЛПРОФИЛЬ»	Фасонный элемент ФИ19	8400	5000	Объем 42000 м³
	«МЕТАЛПРОФИЛЬ»	Фасонный элемент ФИ20	26400	5000	Объем 132000 м³
	«МЕТАЛПРОФИЛЬ»	Фасонный элемент ФИ10х258	30700	5000	Объем 153500 м³

Спецификация стеновых панелей по осям А/А1

Марка Лаз	Обозначение	Наименование	Кол.	Длина мм	Прим.
PC1	«МЕТАЛПРОФИЛЬ»	Стеновая панель «МТ-ТСП-2» I-150мм	102	5980	
PC2	«МЕТАЛПРОФИЛЬ»	Стеновая панель «МТ-ТСП-2» I-150мм	8	3293	
PC3	«МЕТАЛПРОФИЛЬ»	Стеновая панель «МТ-ТСП-2» I-150мм	12	1590	
PC4	«МЕТАЛПРОФИЛЬ»	Стеновая панель «МТ-ТСП-2» I-150мм	2	4220	
PC5	«МЕТАЛПРОФИЛЬ»	Стеновая панель «МТ-ТСП-2» I-150мм	2	860	
PC6	«МЕТАЛПРОФИЛЬ»	Стеновая панель «МТ-ТСП-2» I-150мм	8	1980	
PC7	«МЕТАЛПРОФИЛЬ»	Стеновая панель «МТ-ТСП-2» I-150мм	8	5730	
PC8	«МЕТАЛПРОФИЛЬ»	Стеновая панель «МТ-ТСП-2» I-150мм	2	4110	
PC9	«МЕТАЛПРОФИЛЬ»	Стеновая панель «МТ-ТСП-2» I-150мм	2	870	
PC10	«МЕТАЛПРОФИЛЬ»	Стеновая панель «МТ-ТСП-2» I-150мм	8	5384	

Спецификация стеновых панелей по оси 17

Марка Лаз	Обозначение	Наименование	Кол.	Длина мм	Прим.
PC7	«МЕТАЛПРОФИЛЬ»	Стеновая панель «МТ-ТСП-2» I-150мм	8	5730	
PC16	«МЕТАЛПРОФИЛЬ»	Стеновая панель «МТ-ТСП-2» I-150мм	8	6250	
PC17	«МЕТАЛПРОФИЛЬ»	Стеновая панель «МТ-ТСП-2» I-150мм	8	6230	
PC18	«МЕТАЛПРОФИЛЬ»	Стеновая панель «МТ-ТСП-2» I-150мм	8	6160	
PC19	«МЕТАЛПРОФИЛЬ»	Стеновая панель «МТ-ТСП-2» I-150мм	1	8808	
PC20	«МЕТАЛПРОФИЛЬ»	Стеновая панель «МТ-ТСП-2» I-150мм	1	9054	

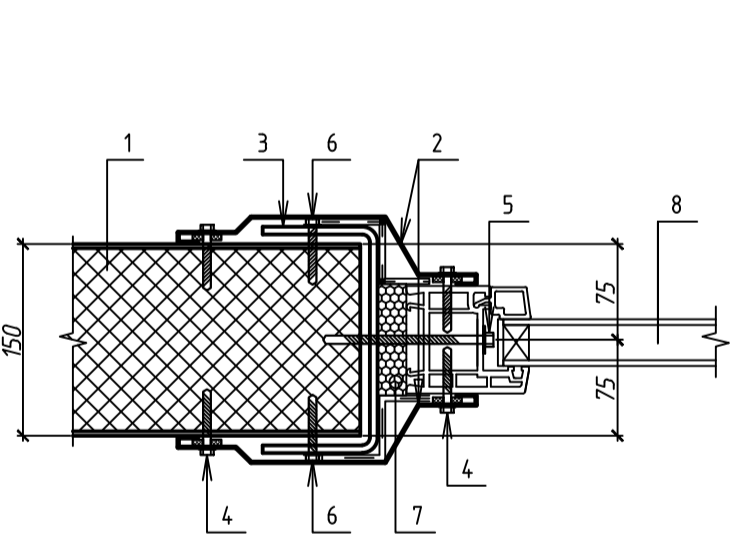
Спецификация стеновых панелей по осям Д1/Д

Марка Лаз	Обозначение	Наименование	Кол.	Длина мм	Прим.
PC11	«МЕТАЛПРОФИЛЬ»	Стеновая панель «МТ-ТСП-2» I-150мм	76	5980	
PC12	«МЕТАЛПРОФИЛЬ»	Стеновая панель «МТ-ТСП-2» I-150мм	7	5960	
PC13	«МЕТАЛПРОФИЛЬ»	Стеновая панель «МТ-ТСП-2» I-150мм	7	6000	
PC14	«МЕТАЛПРОФИЛЬ»	Стеновая панель «МТ-ТСП-2» I-150мм	8	1950	
PC15	«МЕТАЛПРОФИЛЬ»	Стеновая панель «МТ-ТСП-2» I-150мм	7	3290	
PC24	«МЕТАЛПРОФИЛЬ»	Стеновая панель «МТ-ТСП-2» I-150мм	1	1170	
PC25	«МЕТАЛПРОФИЛЬ»	Стеновая панель «МТ-ТСП-2» I-150мм	1	3810	
PC26	«МЕТАЛПРОФИЛЬ»	Стеновая панель «МТ-ТСП-2» I-150мм	1	6810	
PC27	«МЕТАЛПРОФИЛЬ»	Стеновая панель «МТ-ТСП-2» I-150мм	7	1000	
PC28	«МЕТАЛПРОФИЛЬ»	Стеновая панель «МТ-ТСП-2» I-150мм	2	490	
PC29	«МЕТАЛПРОФИЛЬ»	Стеновая панель «МТ-ТСП-2» I-150мм	2	7000	
PC30	«МЕТАЛПРОФИЛЬ»	Стеновая панель «МТ-ТСП-2» I-150мм	1	3800	

Спецификация стеновых панелей по оси 1

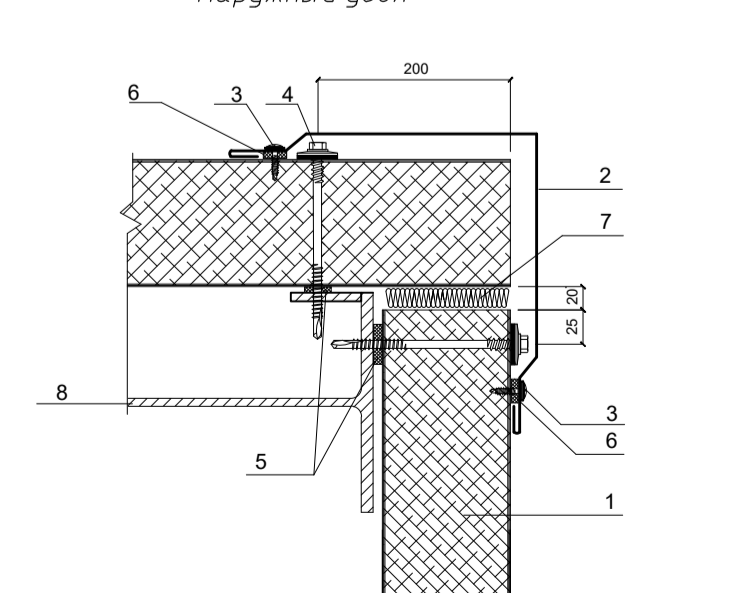
Марка Лаз	Обозначение	Наименование	Кол.	Длина мм	Прим.
PC12	«МЕТАЛПРОФИЛЬ»	Стеновая панель «МТ-ТСП-2» I-150мм	8	5960	
PC13	«МЕТАЛПРОФИЛЬ»	Стеновая панель «МТ-ТСП-2» I-150мм	8	6000	
PC21	«МЕТАЛПРОФИЛЬ»	Стеновая панель «МТ-ТСП-2» I-150мм	8	6200	
PC22	«МЕТАЛПРОФИЛЬ»	Стеновая панель «МТ-ТСП-2» I-150мм	8	6260	
PC23	«МЕТАЛПРОФИЛЬ»	Стеновая панель «МТ-ТСП-2» I-150мм	2	8945	

Типовой узел Узел крепления окна



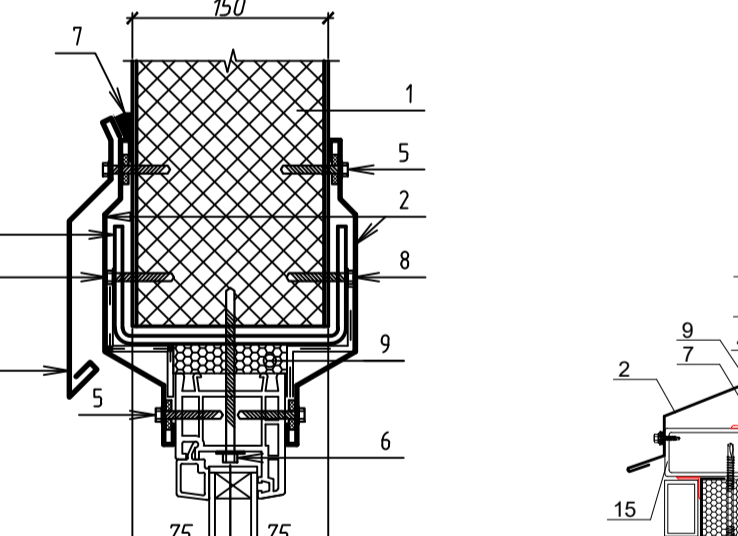
- Трехслойная стеновая сэндвич-панель;
- Элемент фасонный, I=0,5мм;
- Обрамление проема;
- Саморез #5,5x25 (шаг 300мм);
- Саморез #4,2x76 (шаг не более 500мм);
- Саморез #5,5x32 (шаг 300мм);
- Пена монтажная;
- Оконный блок.

Типовой узел Наружный угол



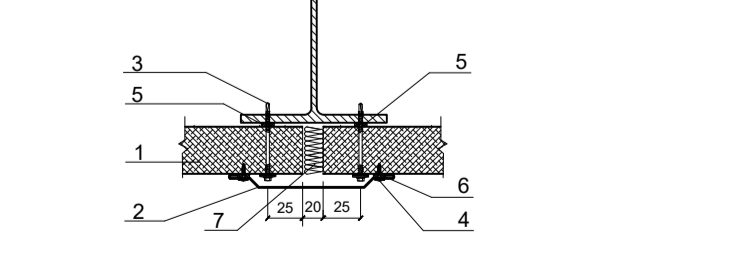
- Трехслойная сэндвич-панель МП ТСП-2;
- Стыковочный фасонный элемент, I=0,5 мм;
- Саморез #5,5x1 с ЭПДМ-прокладкой шаг 400мм;
- Саморез #4,2x76 с прессшайбой шаг 300мм;
- Саморез #5,5x1 с ЭПДМ-прокладкой шаг 400мм;
- Самонклеющаяся уплотнительная лента;
- Герметик для наружных работ;
- Минеральная вата;
- Металлическая стойка или колонна.

Типовой узел Узел крепления ворот



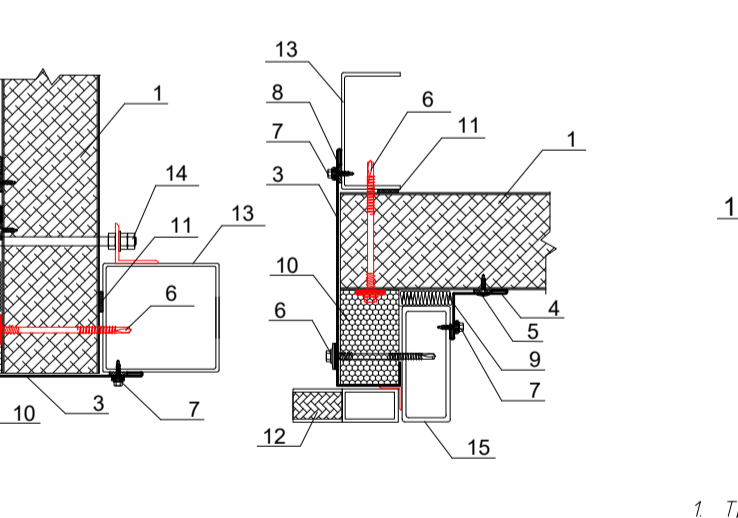
- Трехслойная стеновая сэндвич-панель;
- Элемент фасонный, I=0,5мм;
- Отлив оконный, I=0,5мм;
- Саморез #4,2x76 (шаг не более 500мм);
- Саморез #5,5x25 (шаг 300мм);
- Саморез #4,2x76 (шаг не более 500мм);
- Герметик для наружных работ;
- Саморез #5,5x32 (шаг 300мм);
- Пена монтажная;
- Оконный блок.

Типовой узел Узел стыка сэндвич-панелей



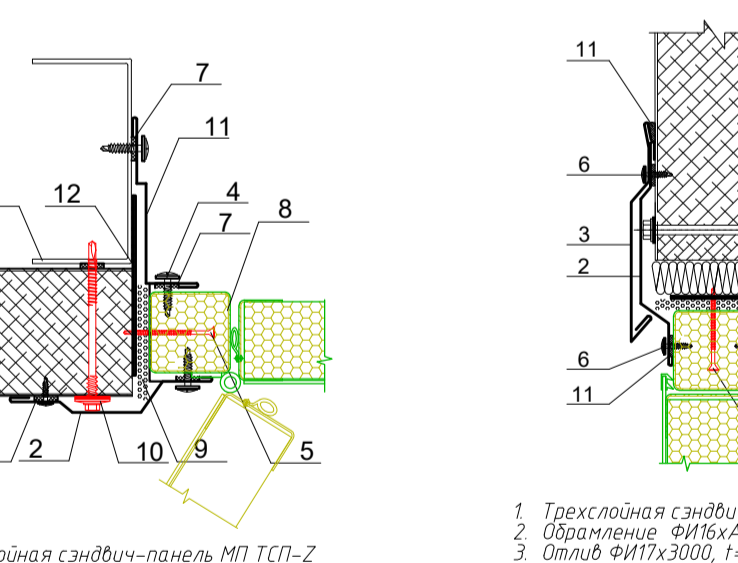
- Трехслойная сэндвич-панель МП ТСП-2;
- Стыковочный фасонный элемент, I=0,5 мм;
- Саморез #5,5x1 с ЭПДМ-прокладкой шаг 400мм;
- Саморез #4,2x76 с прессшайбой шаг 300мм;
- Самонклеющаяся уплотнительная лента;
- Герметик для наружных работ;
- Минеральная вата;
- Металлическая стойка или колонна.

Типовой узел Узел крепления ворот



- Трехслойная сэндвич-панель МП ТСП-2;
- Отлив ворот ФИ19хАх3000, I=0,5 мм;
- Фасонный элемент ФИ20хАх3000, I=0,5 мм;
- Защитный элемент ФИ18х3000, I=0,5 мм;
- Саморез #4,2x76 с прессшайбой шаг 300мм;
- Саморез #5,5x1 с ЭПДМ-прокладкой шаг 400мм;
- Саморез #5,5x32 (15,5x19) с ЭПДМ-прокладкой шаг 300мм;
- Герметик для наружных работ;
- Минеральная вата;
- Уплотнитель (пеностилсилор);
- Самонклеющаяся уплотнительная лента;
- Стыковка ворот;
- Элемент факхабета;
- Крепежный элемент рамы ворот;
- Рама ворот.

Типовой узел Обрамление дверного проема

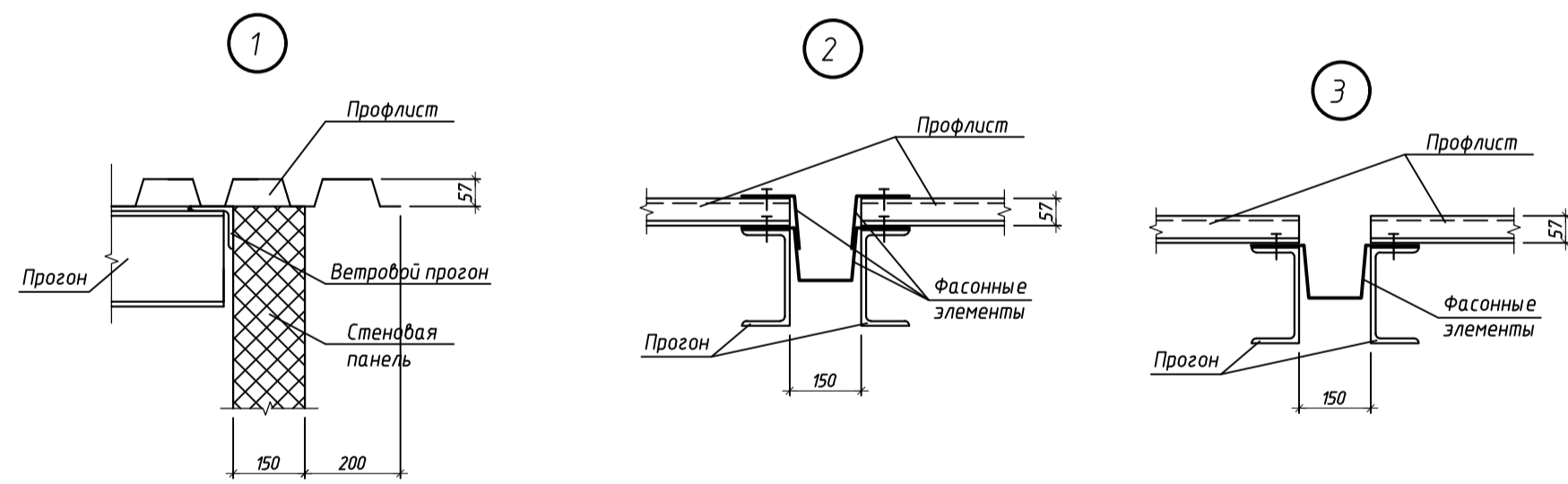
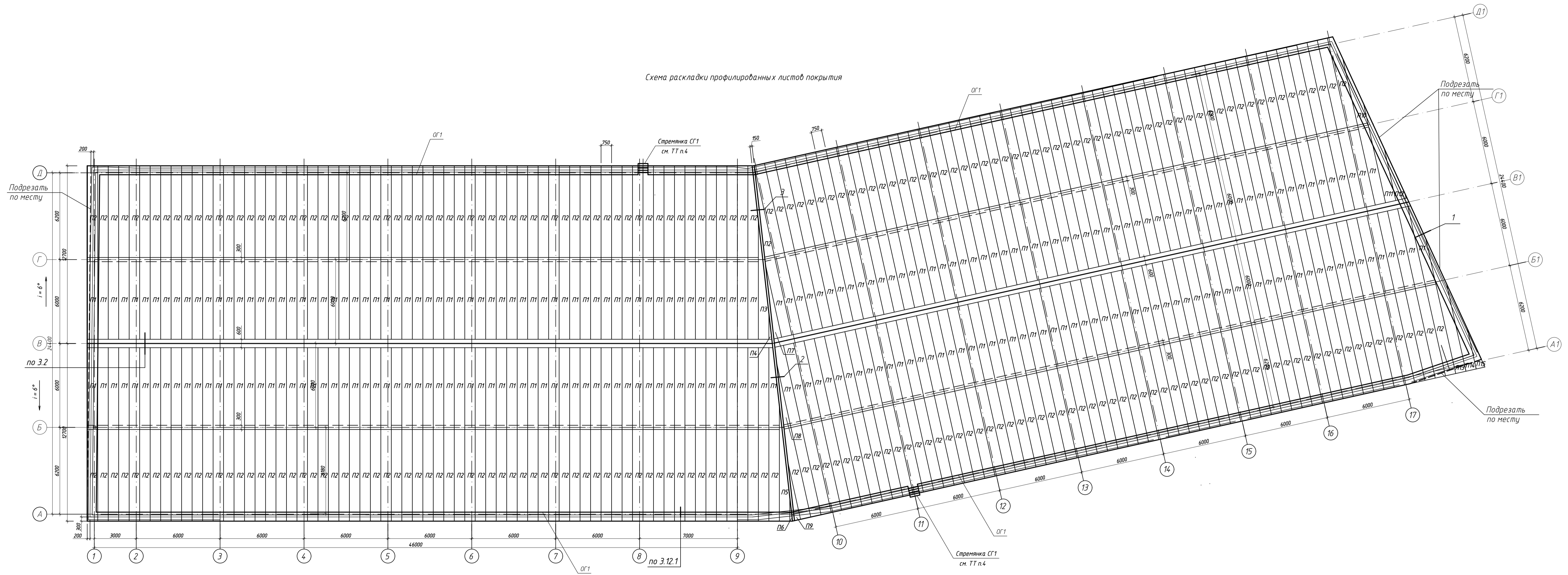


- Трехслойная сэндвич-панель МП ТСП-2;
- Обрамление ФИ16хАх3000, I=0,5 мм;
- Отлив ФИ17х3000, I=0,5 мм;
- Обрамление ФИ18хАх3000, I=0,5 мм;
- Опорный элемент, сталь толщиной не менее 4 мм;
- Саморез #4,2x76 с прессшайбой шаг 300 мм;
- Комплект деталей КИТ для крепления панелей к ригелю;
- Саморез #5,5x32 с ЭПДМ-прокладкой шаг 300 мм;
- Ригель раборт РР;
- Монтажная пена;
- Герметик для наружных работ;
- Минеральная вата;
- Опорный элемент, сталь толщиной не менее 4 мм;
- Обрамление ФИ16хАх3000, I=0,5 мм;
- Опорный элемент, сталь толщиной не менее 4 мм;
- Самонклеющаяся уплотнительная лента.

- Стеновые панели «МТ-ТСП-2» приняты толщиной 150 мм по альбому технических решений «Трехслойные сэндвич-панели Металл Профиль»;
- Узлы приняты по альбому технических решений «Трехслойные сэндвич-панели Металл Профиль»;
- Панели I) обрабатывать по месту;
- Длины фасонных элементов даны без учета перехлестов;
- Монтаж панелей производить в соответствии с рекомендациями по монтажу трехслойных сэндвич панелей «МЕТАЛЛ ПРОФИЛЬ»;
- Размеры проемов по жалюзийным решеткам ЖР1250х250 уточнить по месту в зависимости от завода-изготовителя.

И1-25-АР					
Капитальный ремонт здания по адресу: г. Москва, ул. Промышленная 11А, стр. 44					
Имя	Инициалы	Фамилия	Подпись	Дата	
Разработчик	Данилин				Лист 4
ГИП	Чудинов				Лист 4
Исполнитель	Чудинов				Лист 4

Схема раскладки профилированных листов покрытия



Спецификация профилированных листов покрытия

Марка Лоз	Обозначение	Наименование	Кол.	Длина мм	Прим.
П1	ГОСТ 24045-2016	Н57-750-0,8	252	6180	
П2	ГОСТ 24045-2016	Н57-750-0,8	252	6890	
П3	ГОСТ 24045-2016	Н57-750-0,8	1	8820	
П4	ГОСТ 24045-2016	Н57-750-0,8	1	2190	
П5	ГОСТ 24045-2016	Н57-750-0,8	1	8320	
П6	ГОСТ 24045-2016	Н57-750-0,8	1	1690	
П7	ГОСТ 24045-2016	Н57-750-0,8	1	5650	
П8	ГОСТ 24045-2016	Н57-750-0,8	1	4940	
П9	ГОСТ 24045-2016	Н57-750-0,8	1	4290	
П10	ГОСТ 24045-2016	Н57-750-0,8	1	4990	
П11	ГОСТ 24045-2016	Н57-750-0,8	1	7280	
П12	ГОСТ 24045-2016	Н57-750-0,8	1	3810	
П13	ГОСТ 24045-2016	Н57-750-0,8	1	9930	
П14	ГОСТ 24045-2016	Н57-750-0,8	1	6460	
П15	ГОСТ 24045-2016	Н57-750-0,8	1	2980	
ОГ1	«МЕТАЛПРОФИЛЬ»	Обрешетка ОК-Н600-8860	232200	Общая длина Элемент 3,921	
	«МЕТАЛПРОФИЛЬ»	Фасонный элемент ФИ2В	95700	Общая длина Элемент 3,921	

Спецификация профилированных листов чердачного пространства

Марка Лоз	Обозначение	Наименование	Кол.	Длина мм	Прим.
Пф1	ГОСТ 24045-2016	Н114-750-0,9	198	5942	
Пф2	ГОСТ 24045-2016	Н114-750-0,9	33	3470	
Пф3	ГОСТ 24045-2016	Н114-750-0,9	33	4432	
Пф4	ГОСТ 24045-2016	Н114-750-0,9	66	2940	
Пф5	ГОСТ 24045-2016	Н114-750-0,9	33	2942	
Пф6	ГОСТ 24045-2016	Н114-750-0,9	165	5940	
Пф7	ГОСТ 24045-2016	Н114-750-0,9	33	5740	
Пф8	ГОСТ 24045-2016	Н114-750-0,9	2	5780	
Пф9	ГОСТ 24045-2016	Н114-750-0,9	1	5617	
Пф10	ГОСТ 24045-2016	Н114-750-0,9	1	5450	
Пф11	ГОСТ 24045-2016	Н114-750-0,9	1	5283	
Пф12	ГОСТ 24045-2016	Н114-750-0,9	1	5116	
Пф13	ГОСТ 24045-2016	Н114-750-0,9	1	4949	
Пф14	ГОСТ 24045-2016	Н114-750-0,9	1	4783	
Пф15	ГОСТ 24045-2016	Н114-750-0,9	1	4616	
Пф16	ГОСТ 24045-2016	Н114-750-0,9	1	4449	
Пф17	ГОСТ 24045-2016	Н114-750-0,9	1	4282	
Пф18	ГОСТ 24045-2016	Н114-750-0,9	1	4116	
Пф19	ГОСТ 24045-2016	Н114-750-0,9	1	3949	
Пф20	ГОСТ 24045-2016	Н114-750-0,9	1	3782	
Пф21	ГОСТ 24045-2016	Н114-750-0,9	1	3615	
Пф22	ГОСТ 24045-2016	Н114-750-0,9	1	3449	
Пф23	ГОСТ 24045-2016	Н114-750-0,9	1	3282	

Спецификация профилированных листов чердачного пространства

Марка Лоз	Обозначение	Наименование	Кол.	Длина мм	Прим.
Пф24	ГОСТ 24045-2016	Н114-750-0,9	1	3115	
Пф25	ГОСТ 24045-2016	Н114-750-0,9	1	2948	
Пф26	ГОСТ 24045-2016	Н114-750-0,9	1	2781	
Пф27	ГОСТ 24045-2016	Н114-750-0,9	1	2615	
Пф28	ГОСТ 24045-2016	Н114-750-0,9	1	2448	
Пф29	ГОСТ 24045-2016	Н114-750-0,9	1	2281	
Пф30	ГОСТ 24045-2016	Н114-750-0,9	1	2114	
Пф31	ГОСТ 24045-2016	Н114-750-0,9	1	1948	
Пф32	ГОСТ 24045-2016	Н114-750-0,9	1	1781	
Пф33	ГОСТ 24045-2016	Н114-750-0,9	1	1614	
Пф34	ГОСТ 24045-2016	Н114-750-0,9	1	1447	
Пф35	ГОСТ 24045-2016	Н114-750-0,9	1	1280	
Пф36	ГОСТ 24045-2016	Н114-750-0,9	1	1114	
Пф37	ГОСТ 24045-2016	Н114-750-0,9	1	947	
Пф38	ГОСТ 24045-2016	Н114-750-0,9	1	780	
Пф39	ГОСТ 24045-2016	Н114-750-0,9	2	5211	
Пф40	ГОСТ 24045-2016	Н114-750-0,9	1	5048	
Пф41	ГОСТ 24045-2016	Н114-750-0,9	1	4885	
Пф42	ГОСТ 24045-2016	Н114-750-0,9	1	4723	
Пф43	ГОСТ 24045-2016	Н114-750-0,9	1	4560	
Пф44	ГОСТ 24045-2016	Н114-750-0,9	1	4397	
Пф45	ГОСТ 24045-2016	Н114-750-0,9	1	4235	
Пф46	ГОСТ 24045-2016	Н114-750-0,9	1	4072	

Спецификация профилированных листов чердачного пространства

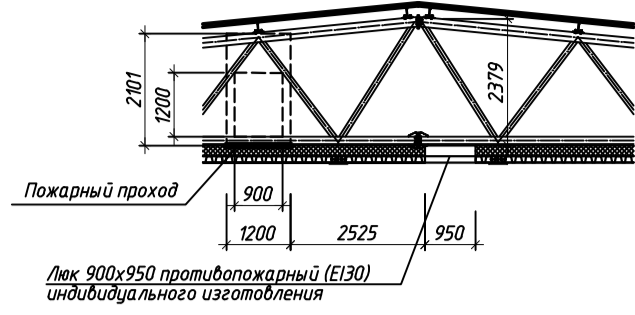
Марка Лоз	Обозначение	Наименование	Кол.	Длина мм	Прим.
Пф47	ГОСТ 24045-2016	Н114-750-0,9	1	3909	
Пф48	ГОСТ 24045-2016	Н114-750-0,9	1	3747	
Пф49	ГОСТ 24045-2016	Н114-750-0,9	1	3584	
Пф50	ГОСТ 24045-2016	Н114-750-0,9	1	3421	
Пф51	ГОСТ 24045-2016	Н114-750-0,9	1	3259	
Пф52	ГОСТ 24045-2016	Н114-750-0,9	1	3096	
Пф53	ГОСТ 24045-2016	Н114-750-0,9	1	2933	
Пф54	ГОСТ 24045-2016	Н114-750-0,9	1	2771	
Пф55	ГОСТ 24045-2016	Н114-750-0,9	1	2608	
Пф56	ГОСТ 24045-2016	Н114-750-0,9	1	2445	
Пф57	ГОСТ 24045-2016	Н114-750-0,9	1	2282	
Пф58	ГОСТ 24045-2016	Н114-750-0,9	1	2120	
Пф59	ГОСТ 24045-2016	Н114-750-0,9	1	1957	
Пф60	ГОСТ 24045-2016	Н114-750-0,9	1	1794	
Пф61	ГОСТ 24045-2016	Н114-750-0,9	1	1632	
Пф62	ГОСТ 24045-2016	Н114-750-0,9	2	1469	
Пф63	ГОСТ 24045-2016	Н114-750-0,9	1	1306	
Пф64	ГОСТ 24045-2016	Н114-750-0,9	1	1144	
Пф65	ГОСТ 24045-2016	Н114-750-0,9	1	981	
Пф66	ГОСТ 24045-2016	Н114-750-0,9	1	818	
Пф67	ГОСТ 24045-2016	Н114-750-0,9	1	656	
Пф68	ГОСТ 24045-2016	Н114-750-0,9	1	493	
Пф69	ГОСТ 24045-2016	Н114-750-0,9	1	330	

- Профилированные листы на крайних опорах и в стыках, а так же в углах здания по длине контура покрытия на участках шириной 15м крепить в каждом гофре; на промежуточных опорах - через гофр самонарезающими болтами ОСТ34-13-016-77 или выштами Т367-269-79 с уплотнительными шайбами.
- Профилированные листы крепить между собой продольными крайними полками флякст комбинированными заклепками ОСТ34-13-017-78 или по Т367-730-86, устанавливаемыми с шагом 500мм.
- Узлы примытия по альбому технических решений.
- Треугольные своды - панели Металл Профиль.
- Стремянки СГ1 (2 шт.) индивидуального изготовления по типу СГ-82 по серии 1450.3-7.94.
- Профилированные листы с зазором (\*) обрезать по месту.
- Длины фасонных элементов даны без учета перехлестов.

11-25-АР  
Капитальный ремонт здания по адресу:  
г. Москва, ул. Промышленная 11А, стр. 44

Имя	Иванов	Лист	1 из 1	Подпись	Дата
Разработчик	Данилин	Статус	Р	Лист	5
ГИП	Чудинов	Схема раскладки профилированных листов покрытия			
Исполнитель	Чудинов	Формат А3			

1-1



План чердачного пространства

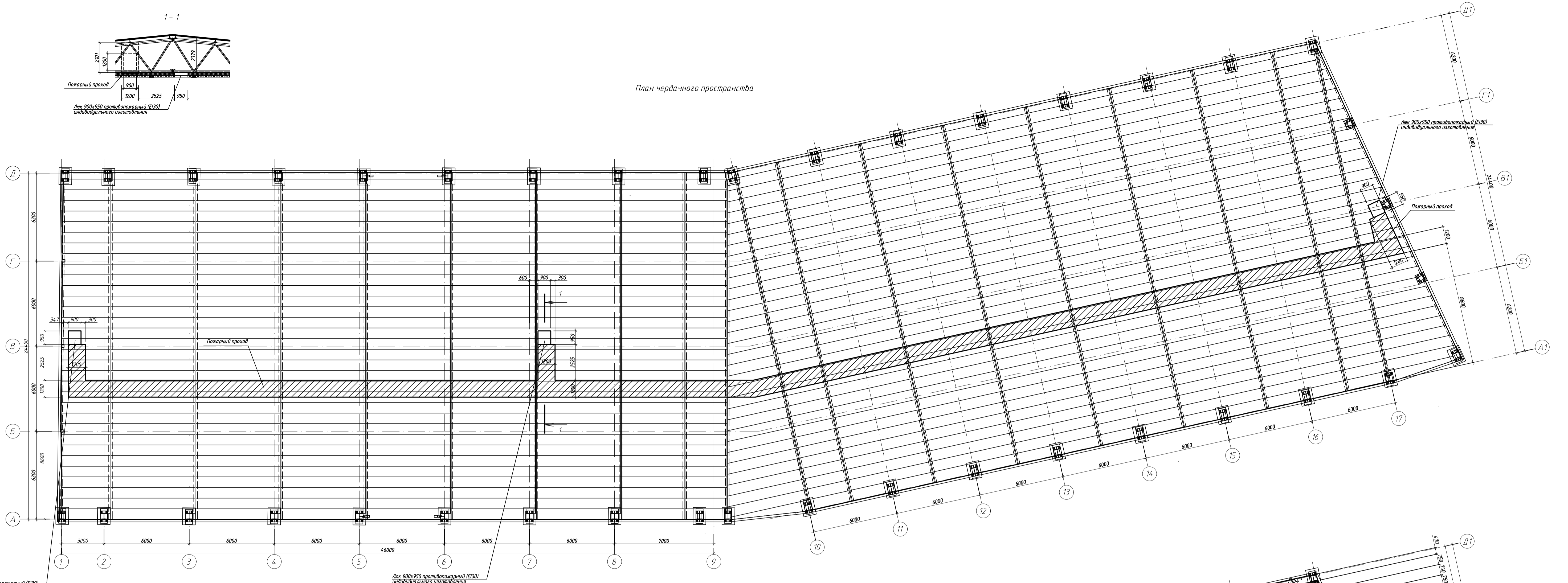
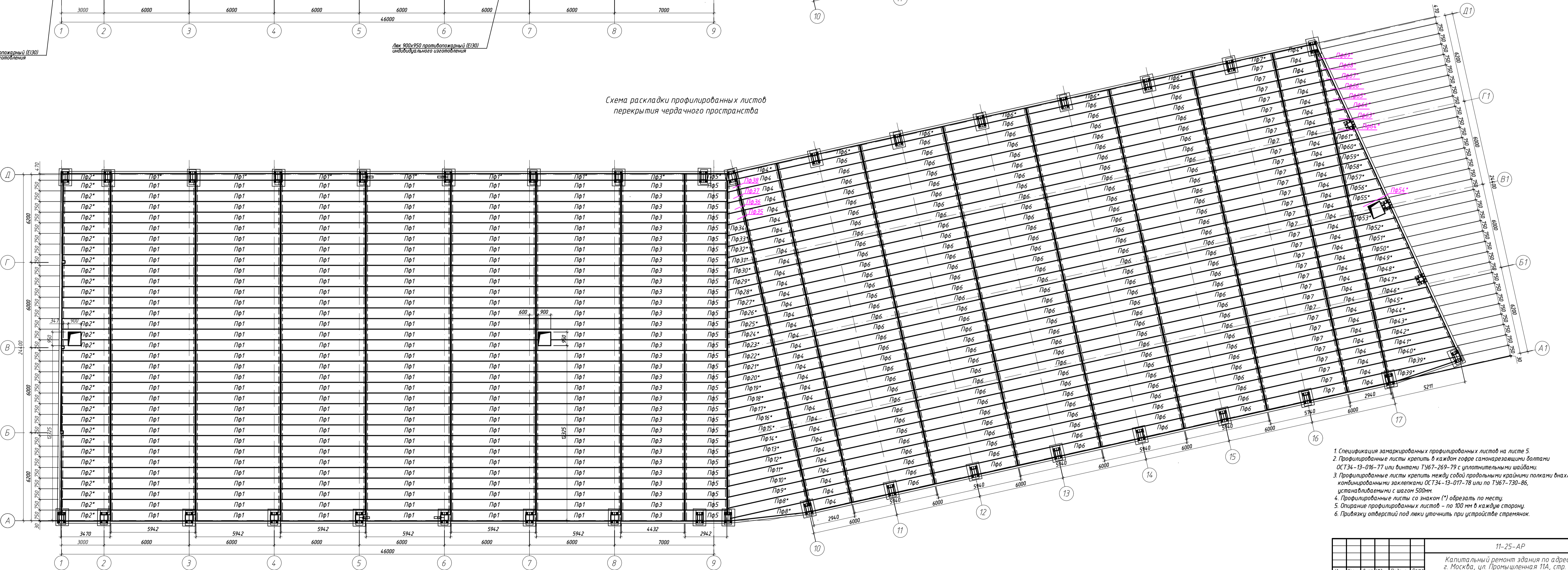


Схема раскладки профилированных листов перекрытия чердачного пространства



- 1 Спецификация замкнутых профилированных листов на листе 5
- 2 Профилированные листы крепить в каждом софре самонарезащими винтами ОС 34-13-016-77 или винтами ТУ67-269-79 с уплотнительными шайбами
- 3 Профилированные листы крепить между собой проволочными крайними полками внахлест комбинированными заклепками ОС 34-13-017-78 или по ТУ67-730-86, устанавливаемыми с шагом 500мм
- 4 Профилированные листы со знаком (!) образцы по месту
- 5 Отступание профилированных листов - по 100 мм в каждую сторону
- 6 Привязку отверстий под люки уточнить при устройстве стропянок

		11-25-АР	
		Капитальный ремонт здания по адресу: г. Москва, ул. Промышленная 11А, стр. 44	
Исполн	Лист	Число	Лист
Разраб	Листинкин	Статус	Лист
ГИП	Чудинов	Р	6
Исполн	Чудинов	План чердачного пространства. Схема раскладки профилированных листов перекрытия чердачного пространства.	