

ОБЩЕСТВО С ОГРАНИЧЕННОЙ ОТВЕТСТВЕННОСТЬЮ
**«Инженерный центр
ГИПРОМЕЗ»**

Заказчик – ООО «ПК «Реалит»

**Техническое перевооружение
ООО «ПК «Реалит»,
4-я Линия экструзии обратного прессования.
Сводный план. Полы.**

**Конструкции железобетонные
Основной комплект рабочих чертежей**

ИЦ-175-2025-КЖ7

Ведомость рабочих чертежей основного комплекта		
Лист	Наименование	Примечание
1	Общие данные	
2	План фундаментов под оборудование и каналов в осях 39-23, А-Ж на отм. 0.000.	
3	Разрезы 1-1-15-15 Вид Б. Узел А.	
4	Разрезы 1-1-19-19. Обетонка Об-1 - Об-4. Армирование.	
5	План полов в осях 39-23, А-Ж на отм. 0.000.	
6	Изделие закладное МН-1	
7	Изделие закладное МН-2	
8	Изделие закладное МН-3	
9	Изделие закладное МН-4	
10	Изделие закладное МН-5	
11	Изделие закладное МП-1	
12	Изделие закладное МН-6	
13	Металлическое перекрытие МП-2,,МП-4, МП-5, МП-7	
14	Металлическое перекрытие МП-6	

Ведомость спецификаций		
Лист	Наименование	Примечание
2	Спецификация к плану	
3	Спецификация стальных изделий на 1 элемент	
4	Экспликация полов	

Ведомость основных комплектов рабочих чертежей		
Обозначение	Наименование	Примечание
ИЦ-175-2025-КЖ1	Конструкции железобетонные	
ИЦ-175-2025-КЖ2	Конструкции железобетонные	
ИЦ-175-2025-КЖ3	Конструкции железобетонные	
ИЦ-175-2025-КЖ4.1	Конструкции железобетонные	
ИЦ-175-2025-КЖ4.2	Конструкции железобетонные	
ИЦ-175-2025-КЖ5	Конструкции железобетонные	
ИЦ-175-2025-КЖ6	Конструкции железобетонные	
ИЦ-175-2025-КЖ7	Конструкции железобетонные	
ИЦ-175-2025-КЖ8.1	Конструкции железобетонные	
ИЦ-175-2025-КЖ8.2	Конструкции железобетонные	

Проект соответствует действующим нормам, правилам и стандартам.		
Главный инженер проекта		Н.Г. Плевако

Общие данные

- Исходные данные для разработки данного комплекта рабочей документации:
 - Договор с ООО "ПК "Реалит" от 08.10.2025 № РКР002418;
 - строительное задание от поставщика оборудования от 25.12.2025;
 - технический отчет по результатам инженерно-геологических изысканий №240925-3-ИГИ, выполненные компанией ООО «ГЕОХЕЛП» (г. Москва) в 2025г;
- В проекте разработаны чертежи каналов и обетонки трубных разводок, монолитная плита пола.
- Уровень ответственности сооружения по №384-ФЗ "Технический регламент о безопасности зданий и сооружений" – нормальный для сооружений класса КС-2. Коэффициент надежности по ответственности – 1,0.
- Климатические характеристики район строительства:
 - нормативное значение ветрового давления 0,23кПа для I ветрового района по СП 20.13330.2016 п.11.1.4, табл. 11.1;
 - нормативная нагрузка от снега на 1м² горизонтальной поверхности земли составляет 1,5 кПа для III снегового района по СП 20.13330.2016 п.10.2 в соответствии таб.10.1;
 - климатический район строительства – IIB по СП 131.13330.2018;
 - среднегодовая температура наружного воздуха: +4,7° С.
 - абсолютная минимальная температура: минус 45,9° С.
 - абсолютная максимальная температура: +38,4° С.
- Рабочая документация разработана в соответствии с требованиями:
 - СП 20.13330.2016 Нагрузки и воздействия. Актуализированная редакция СНиП 2.01.07-85*;
 - СП 22.13330.2016 Основания зданий и сооружений. Актуализированная редакция СНиП 2.02.01-83*;
 - СП 63.13330.2018 Бетонные и железобетонные конструкции. Основные положения Актуализированная редакция СНиП 52-01-2003;
 - СП 70.13330.2012 Несущие и ограждающие конструкции. Актуализированная редакция СНиП 3.03.01-87;
 - СП 28.13330.2017 Защита строительных конструкций от коррозии. Актуализированная редакция СНиП 2.03.11-85;
 - СП 131.13330.2025 Строительная климатология СНиП 23-01-99*;
 - Федеральный закон от 30 декабря 2009 г., №384-ФЗ "Технический регламент о безопасности зданий и сооружений";
 - Федеральный закон от 22 июля 2008 г., №123-ФЗ "Технический регламент о требованиях пожарной безопасности".
- За относительную отметку 0.000 принята отметка, абсолютная значение которой 180.28.
- Согласно технического отчета по результатам инженерно-геологических изысканий, выполненных ООО «ГЕОХЕЛП» (г. Москва) в 2025г, в качестве несущего слоя основания служит слой ИГЭ-1А Насыпной грунт (песок, суглинок, щебень). Вскрытая мощность 0,5-1,8 м.
- На участке на период изысканий (X-XI/2025 г.) подземные воды до глубины 7,0 м вскрыты скважинами №№ 4, 7, 8 на глубине 1.4-2.3 м. Установившийся уровень подземных вод зафиксирован на глубине 1.4-2.3 м. Воды безнапорные.
- Согласно технического отчета по результатам инженерно-геологических изысканий ООО "ГЕОХЕЛП", нормативная глубина промерзания для суглинков – 1,15 м; для супесей, песков мелких и пылеватых – 1,41 м; для песков гравелистых, крупных и средней крупности – 1,51 м; для крупнообломочных грунтов – 1,71м.
- Материал конструкций указан на соответствующих листах проекта.
- Под каналами выполнить подготовку из бетона класса В7,5 толщиной 100 мм, выступающую за наружные грани на 100 мм в каждую сторону.
- Для армирования конструкций используется арматура класса А500С по ГОСТ 34028-2016.

- Армирование конструкций принять отдельными стержнями. Соединение арматурных стержней в местах пересечения выполнить при помощи ожеженной проволокой Ø1,2 по ГОСТ 3282-74.
- Контроль качества бетона кроме стандартной методики по ГОСТ 10180-2012 вести также неразрушающими методами по ГОСТ 17624-2021, ГОСТ 22690-2015. Данные работы должны производиться только специализированной лицензированной организацией.
- Наружные поверхности каналов, соприкасающиеся с грунтом обмазать готовой битумной мастикой ТЕХНОНИКОЛЬ (или аналог) в 2 слоя по грунту.
- Обратные засыпки пазух котлована, выполнять местным грунтом при оптимальной влажности 13-19% послоно с уплотнением вибротрамбовками до плотности грунта в сухом состоянии $\rho_d=1.7\text{т/м}^3$. Толщина уплотняемого слоя составляет 200мм.
- Лицевые поверхности закладных деталей, выступающие из поверхности бетона, окрасить эмалью ПФ 115 ГОСТ 6465-2023 по грунту ГФ 021 ГОСТ 25129-2020 за 2 раза.

Указания по производству работ

- Изготовление и монтаж конструкций производить в соответствии с требованиями:
 - СП 70.13330.2012 "Несущие и ограждающие конструкции. Актуализированная редакция СНиП 3.03.01-87";
 - СП 49.13330.2010 "Безопасность труда в строительстве. Общие требования";
 - СП 45.13330.2017 "Земляные сооружения, основания и фундаменты";
 - СНиП 12-04-2002 ч.2 "Безопасность труда в строительстве. Строительное производство";
 - СП 71.13330.2017 "Изоляционные и отделочные покрытия";
 - Проект производства работ.
- Работы следует производить специализированной монтажной организацией по разработанному, утвержденному и согласованному Заказчиком проекту производства работ (ППР).
- Бетонирование каналов и плиты пола осуществлять после прокладки всех трубных разводок в присутствии специалиста ответственного за прокладку сетей инженерно-технического обеспечения.
- Все применяемые при производстве строительно-монтажных работ материалы, конструкции и детали должны иметь сертификаты или технические паспорта удостоверяющие их качество.
- При проведении строительно-монтажных работ в случае обнаружения отклонений фактического расположения подземных сооружений подрядчик обязан составить исполнительную схему выявленных изменений и направить её в адрес проектной организации для корректировки проектных решений.
- При обнаружении в основаниях фундаментов грунтов, имеющих характеристики отличающиеся от расчётных, сообщить об этом проектной организации для корректировки фундаментов.
- В случае обнаружения бетонных конструкций, при производстве земляных работ – необходимо выполнить их демонтаж и оформить акт , фиксирующий факт выполнения работ и их результаты.

Перечень основных актов освидетельствования скрытых работ и документов, оформляемых при строительстве объекта

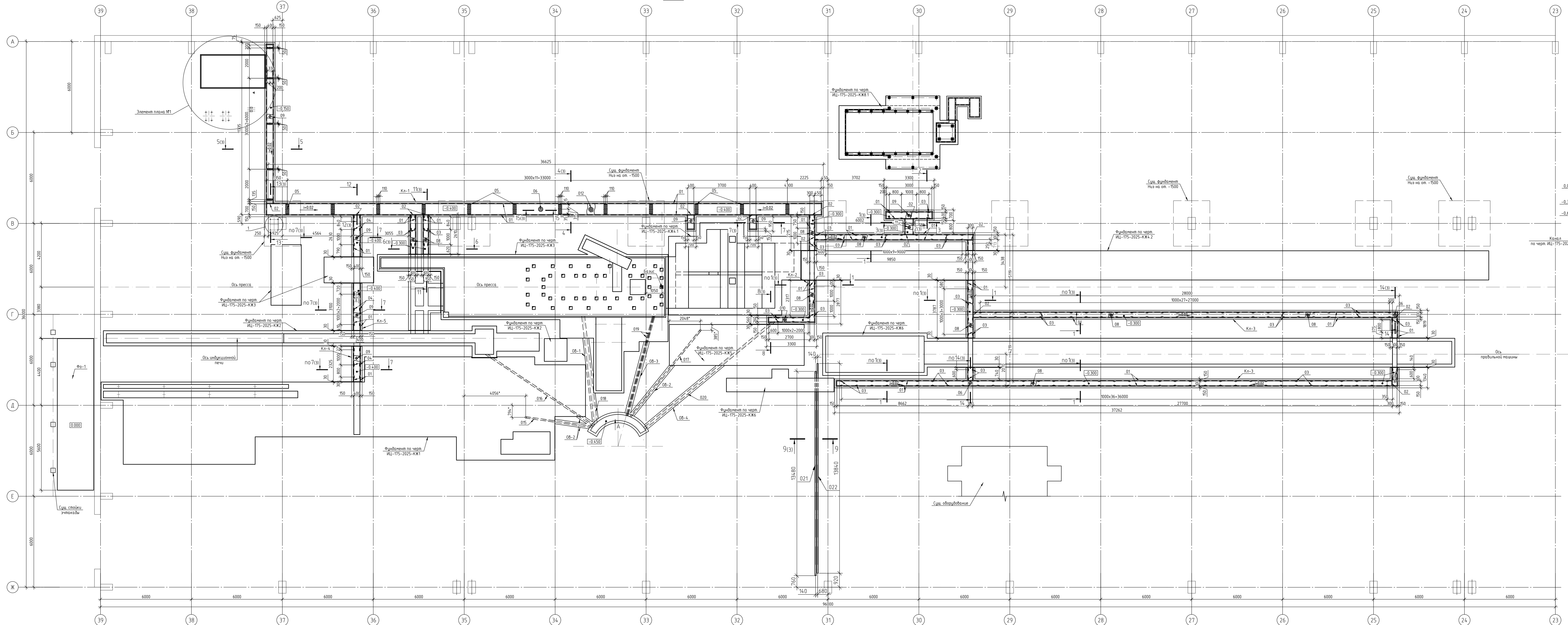
- Согласно СП 48.13330.2019 актуализированная редакция к СНиП 12-01-2004 "Организация строительства" подлежат освидетельствованию с составлением актов на скрытые работы следующие конструкции и виды работ:
 - акт геодезической разбивки технологических осей;
 - акт освидетельствования грунтов основания;
 - акт на работы по подготовке основания для фундаментов;
 - акт на установку арматуры и закладных деталей в фундаментах;
 - акт освидетельствования опалубки перед бетонированием;
 - акт бетонирование монолитных железобетонных конструкций;
 - акт на уплотнение грунтов обратных засыпок;
 - акт выполнение вертикальной и горизонтальной гидроизоляции;
 - акт приемки законченных видов работ.

Ведомость прилагаемых и ссылочных документов

Обозначение	Наименование	Примечание
	Ссылочные документы	
	Прилагаемые документы	

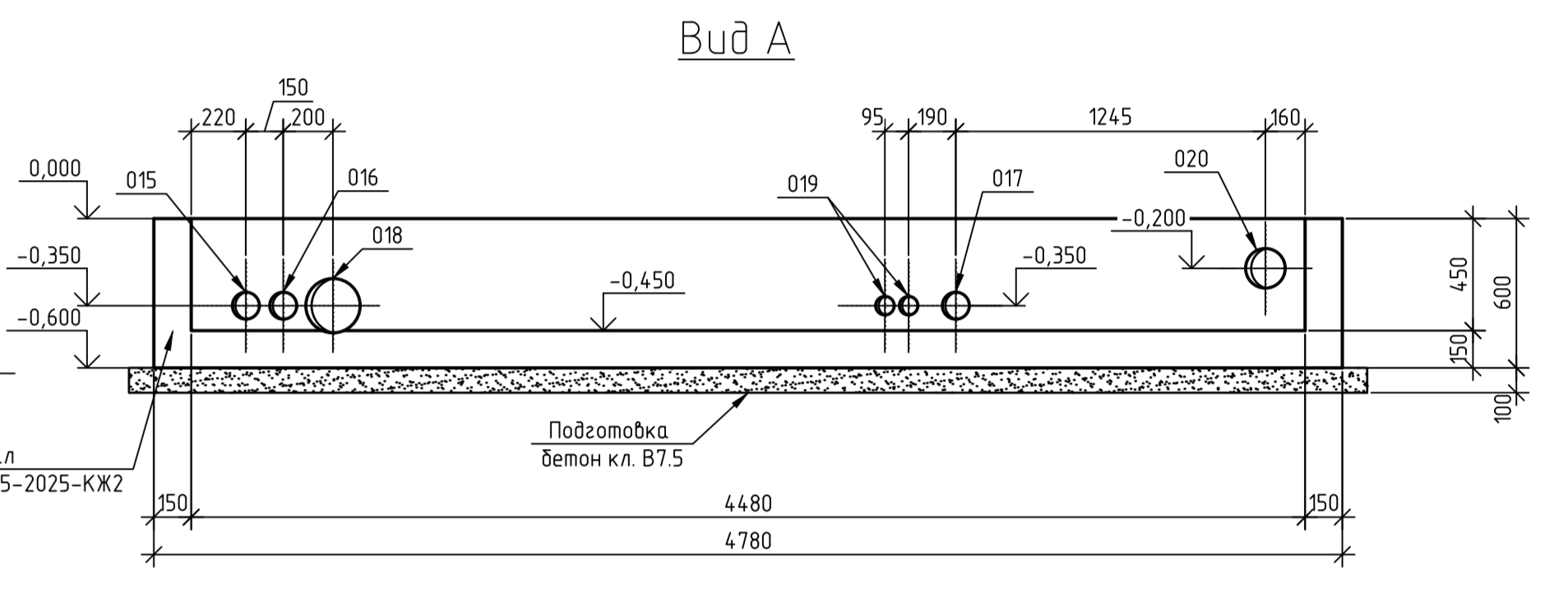
ИЦ-175-2025-КЖ7											
ООО "ПК "Реалит"											
Изм.	Кол.уч.	Лист	№ док.	Подп.	Дата	Техническое перевооружение ООО"ПК "Реалит", 4-я линия экстрезии обратного прессования. Сводный план.			Стация	Лист	Листов
Разраб.	Добрынина				04.2026				Р	1	
Проб.	Сазонова				04.2026						
Н.контр.	Сазонов				04.2026	Общие данные			ООО "ИЦ ГИПРОМЕЗ"		
ГИП	Плевако				04.2026						

План фундаментов под оборудование и каналов в осях 39-23, А-Ж на отм. 0.000.



Спецификация к плану

Поз.	Обозначение	Наименование	Кол.	Масса, кг	Прим.
Кл-1	Данный тип	Канал Кл-1	1		
Кл-2	---	Канал Кл-2	1		
Кл-3	---	Канал Кл-3	718		п.м.
Кл-4	---	Канал Кл-4	54		п.м.
Об-1	---	Обетонка Об-1	5,5		п.м.
Об-2	---	Обетонка Об-2	7,81		
Об-3	---	Обетонка Об-3	4,9		п.м.
Об-4	---	Обетонка Об-4	6,6		п.м.
Ф-1	---	Фундамент под оборудование	1		



- Общие данные см. л.1
- Работать совместно с л.3.
- Объем выемки грунта - 1725 м³. Объем работ уточняется, при разработке и согласовании ППР, и обеспечивается по фактически выполненным работам на основании актов.
- Заскок паз 02, приварить к обрамлению паз 01.
- В местах примыкания каналов к фундаменту под оборудование проложить пенополистирол l=30мм.
- Бетонирование фундаментов, каналов и плиты пола осуществлять после прокладки всех трубопроводов в присутствии специалиста ответственного за прокладку сетей инженерно-технического обеспечения.
- Размеры со * уточняются по технологическим чертежам.

ИЦ-175-2025-КЖ7				ООО "ПК "Реалит"		
Изд.	Код уч.	Лист №	Формат	Дата	Страниц	Листов
Разработчик	Исполнитель	Проверенный	Составитель	2023	Р	2
Составитель	Исполнитель	Проверенный	Составитель	2023		
Исполнитель	Составитель	Проверенный	Составитель	2023		
Исполнитель	Составитель	Проверенный	Составитель	2023		

Инженерно-техническое обеспечение ООО "ПК "Реалит", 4-я линия экстренной бригады престарелых (взрослый план).

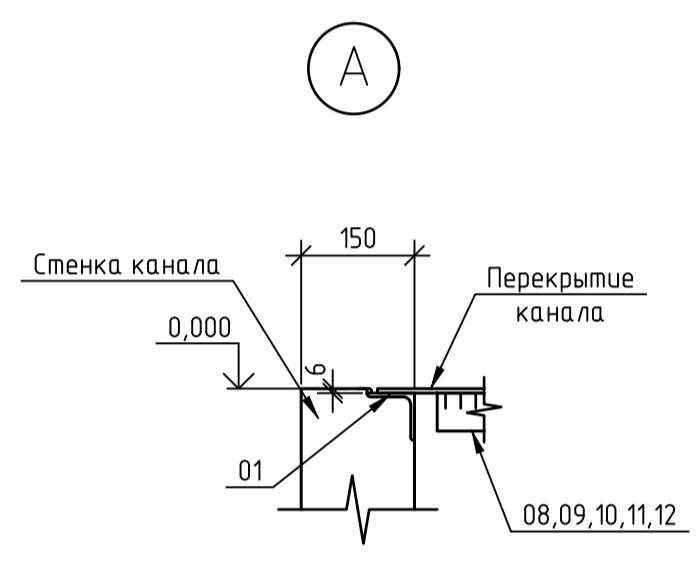
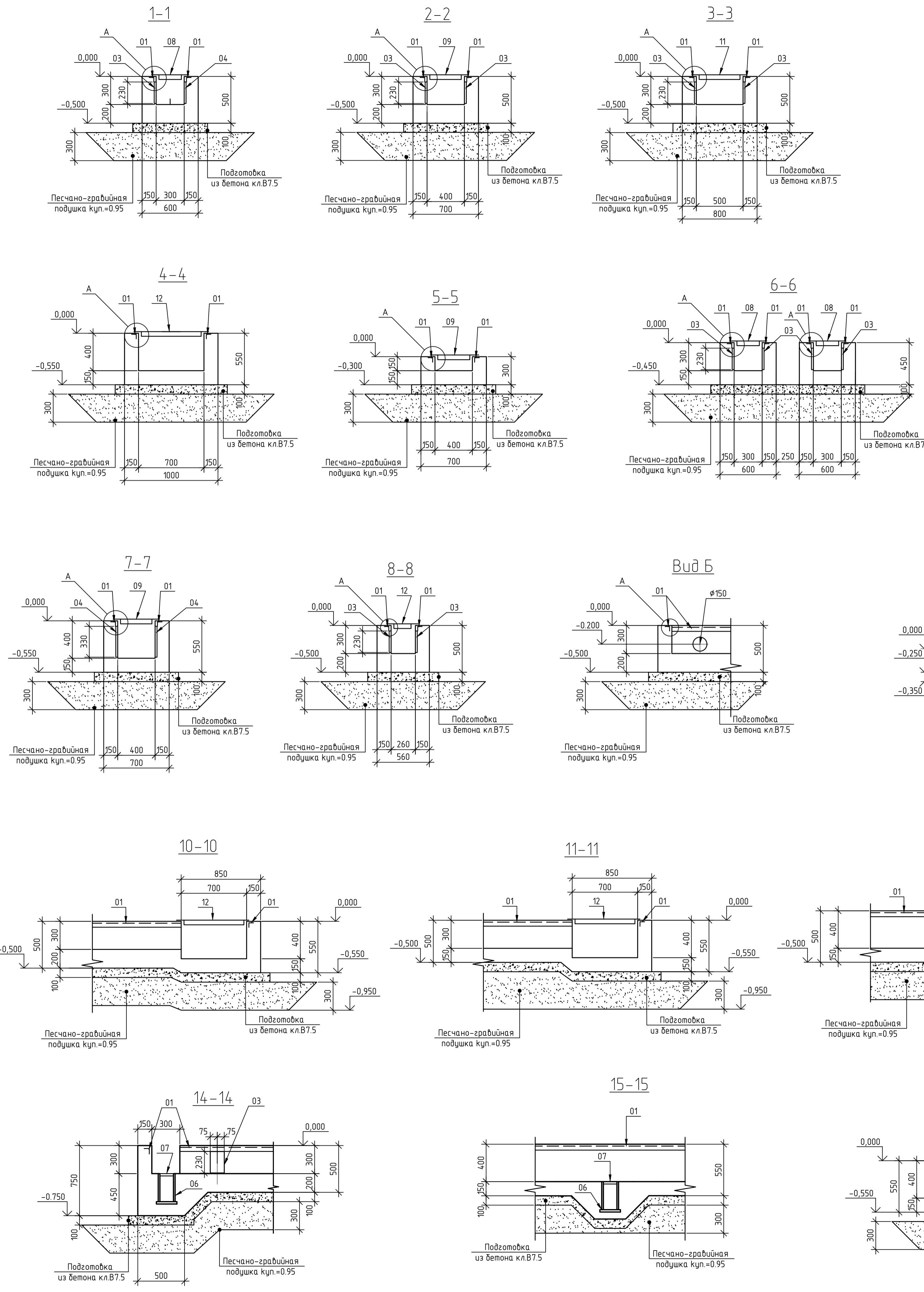
План фундаментов под оборудование и каналов в осях 39-23, А-Ж на отм. 0.000

ООО "ИЦ ГИПРОМЕЗ"

Формат А2x4

Спецификация стальных изделий на 1 элемент					
Поз.	Обозначение	Наименование	Кол.	Масса ед., кг	Прим.
		Канал Кл-4			
01		Изделие закладное МН-1	11.0	5.93	м.п
04		Изделие закладное МН-3	12	4.95	
09		Металлическое перекрытие МП-3	5.1	24.07	м.п
		Материалы:			
	ГОСТ 26633-2015	Бетон В25, W4	12		м ³
	ГОСТ 26633-2015	Подготовка из бетона кл. В7.5	0.5		м ³
		Гидроизоляция "ТЕХНИКОЛЬ" (в 2 слоя)	6.0		м ²
		Песчано-гравийная подушка	3.0		м ³
		Уклонообразующий слой	2.2		м ²
021	ГОСТ 10704-91	Тр ϕ 89x3.5 l= 13480	1	99.48	
022	ГОСТ 10704-91	Тр ϕ 89x3.5 l= 13840	1	102.14	

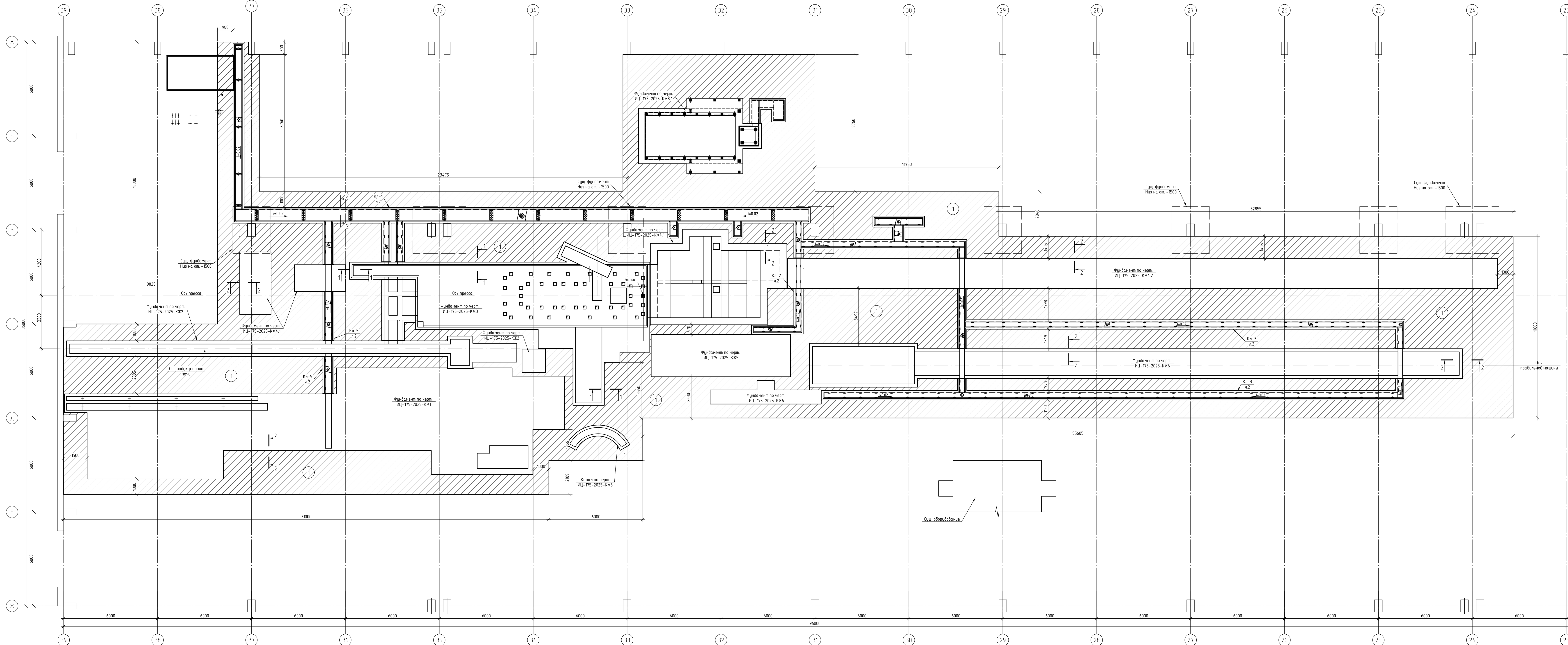
Спецификация стальных изделий на 1 элемент					
Поз.	Обозначение	Наименование	Кол.	Масса ед., кг	Прим.
		Канал Кл-1			
01	ИЦ-175-2025-КЖ4 Л.	Изделие закладное МН-1	143.9	5.93	м.п
02	- " -	Уголок L63x5	4	4.81	м.п
03	- " -	Изделие закладное МН-2	54	3.77	
04	- " -	Изделие закладное МН-3	6	4.95	
05		Изделие закладное МН-4	12	12.47	
06		Зумф МН-5	1	6.73	
07		Перекрытие зумфа МП-1	1	0.59	
08		Металлическое перекрытие МП-2	19.1	73.04	м.п
09		Металлическое перекрытие МП-3	17.1	24.07	м.п
11		Металлическое перекрытие МП-5	1.1	23.08	м.п
12		Металлическое перекрытие МП-6	36.5	40.37	м.п
13		Изделие закладное МН-6	5	3.65	
		Материалы:			
	ГОСТ 26633-2015	Бетон В25, W4	17		м ³
	ГОСТ 26633-2015	Подготовка из бетона кл. В7.5	8.0		м ³
		Гидроизоляция "ТЕХНИКОЛЬ" (в 2 слоя)	71.8		м ²
		Песчано-гравийная подушка	37.0		м ³
		Уклонообразующий слой	38.7		м ²
		Канал Кл-2			
01		Изделие закладное МН-1	10.5	5.93	м.п
02		Уголок L63x5	0.3	4.81	м.п
03		Изделие закладное МН-2	12	3.77	
08		Металлическое перекрытие МП-2	2.5	73.04	м.п
10		Металлическое перекрытие МП-4	2.7	17.05	м.п
		Материалы:			
	ГОСТ 26633-2015	Бетон В25, W4	1.2		м ³
	ГОСТ 26633-2015	Подготовка из бетона кл. В7.5	1.0		м ³
		Гидроизоляция "ТЕХНИКОЛЬ" (в 2 слоя)	6.5		м ²
		Песчано-гравийная подушка	3.0		м ³
		Уклонообразующий слой	15.2		м ²
		Канал Кл-3			
01		Изделие закладное МН-1	14.4	5.96	м.п
02		Уголок L63x5	1.2	4.81	м.п
03		Изделие закладное МН-2	15.2	3.77	
06		Зумф МН-5	2	2.18	
07		Перекрытие зумфа МП-1	2	0.59	
08		Металлическое перекрытие МП-2	7.7	73.04	м.п
		Материалы:			
	ГОСТ 26633-2015	Бетон В25, W4	15.0		м ³
	ГОСТ 26633-2015	Подготовка из бетона кл. В7.5	6.0		м ³
		Гидроизоляция "ТЕХНИКОЛЬ" (в 2 слоя)	71.5		м ²
		Песчано-гравийная подушка	33.0		м ³
		Уклонообразующий слой	22		м ²



- Общие данные см. л.1.
- В местах примыкания каналов к фундаменту под оборудование проложить пенополистирол $t=30$ мм.
- Наружные поверхности фундаментов, соприкасающиеся с грунтом обработать гидроизоляцией "ТЕХНИКОЛЬ" в 2 слоя.

ИЦ-175-2025-КЖ7									
ООО "ПК "Реалум"									
Изм.	Код уч.	Лист	№ док.	Подп.	Дата	Техническое переоборудование ООО "ПК "Реалум", 4-я линия экстрезии обратного течения. Свободный план.	Стация	Лист	Листов
Разраб.	Добрынина	38	04.2026				Р	3	
Проб.	Сазонова	Иванов	04.2026						
Н.контр.	Сазонов	Плевако	04.2026		04.2026	Разрезы 1-1-15-15 Вид Б. Узел А.	ООО "ИЦ ГИПРОМЕЗ"		

План полов в осях 39-23, А-Ж на отм. 0.000.



Экспликация полов				
Наименование или номер помещения по проекту и условные обозначения	Тип пола по проекту	Схема пола или номера узла по серии	Элементы пола и их толщина	Площадь пола, м ²
0-5 м/м ²	1		- Акриловая пропитка "BAUSEAL" или аналог; - Минеральный отвердитель "MULTI TOP" или аналог; - Бетон класса В25 - 250мм; - Армированная сетка из верхней и нижней зоны из арматуры $\Phi 12$ А500С (по 3 ячейки) 100x200мм (сетки между собой крепить, приближающиеся друг к другу по 23 и 400 в направлении торцов); - Профилированная мембрана PLANTER standart; - Песок - 100мм	732,0 (см. пр. п. 6)

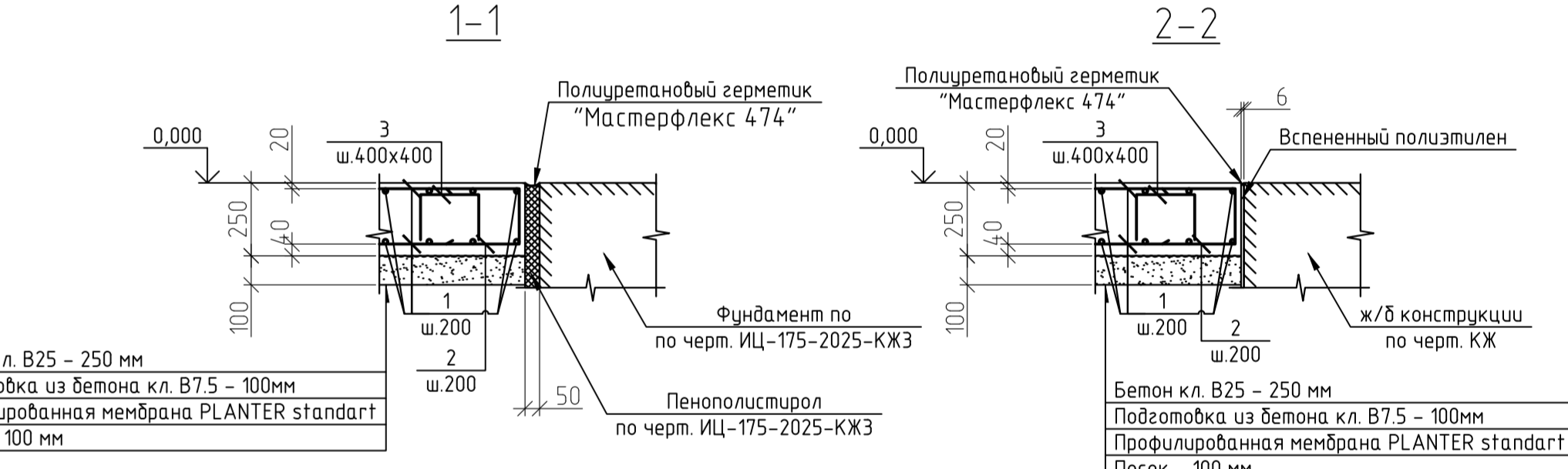
Ведомость деталей

Поз.	Эскиз
1	
2	

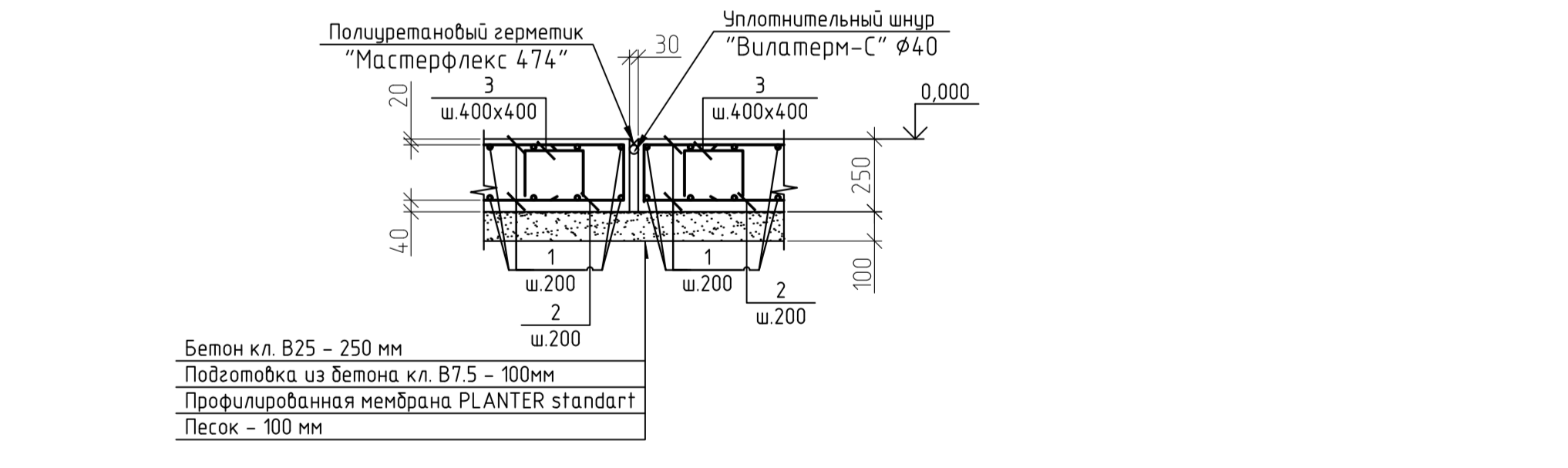
Примечание:
 Размеры стержней указаны в свету по внутренним границам (см. эскизы).
 Радиусы закругл:
 для ар-ры класса А 240 - 1,25d;
 для ар-ры класса А 500 - 2,5d при d<20;
 - 4d при d>20.

Спецификация элементов устройства полов

Поз.	Обозначение	Наименование	Кол. шт	Масса ед., кг	Примеч.
Полы					
Анотационные детали по ГОСТ 34028-2016					
1	Данный лист	$\Phi 12$ А500С	104 шт	16247,0	0,888 м.п.
2*	-	$\Phi 8$ А500С	l = 1190	4575	0,47
3*	-	$\Phi 8$ А240	l = 690	5074	0,27
Материалы:					
ГОСТ 26633-91*					
		Бетон класса В25		183,0	м ³
		Уплотнительный шпир "Вилатерм-С" $\Phi 4,0$		46,2	м.п.
		Вспененный полистирол 6-бм, шириной 250мм		756,2	м.п.
		Полуретановый герметик Φ -50мм "Мастерфлекс 474"		59,0	м.п.
		Полуретановый герметик Φ -30мм "Мастерфлекс 474"		46,2	м.п.
		Полуретановый герметик 6-бм "Мастерфлекс 474"		756,2	м.п.

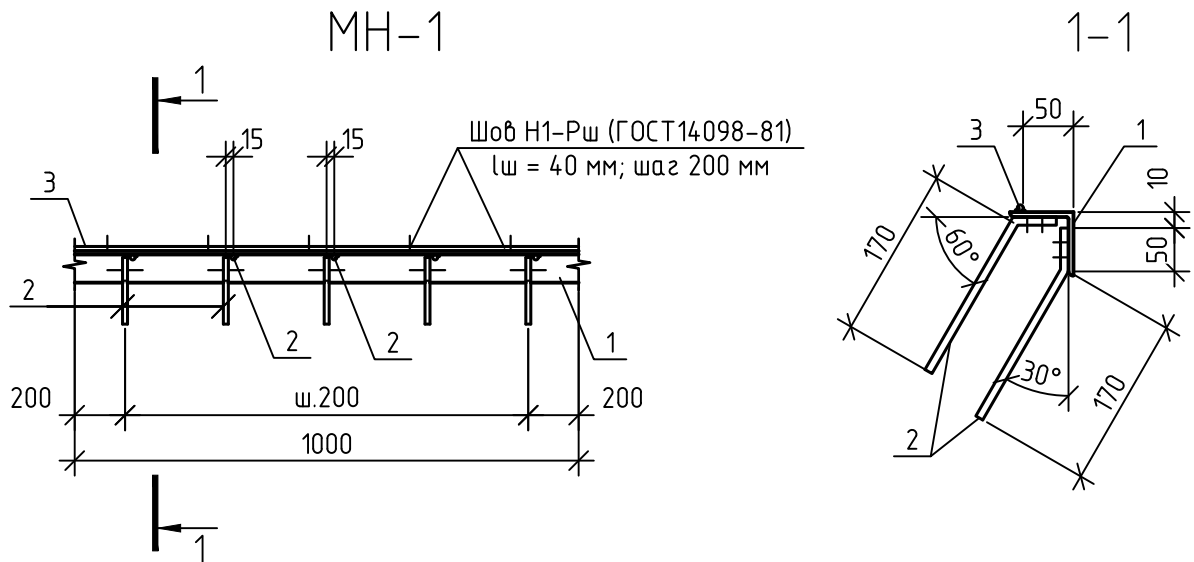


Устройство деформационного шва в полу



- Полы армированы под нагрузку 0-5 т/м².
- Устройство полов производить после выполнения электротехнических, сантехнических работ и устройства фундаментов под оборудование.
- При выполнении полов по грунту основания следует предусмотреть отсыпку пола от колонн, стен и фундаментов. Нижние части стен, колонн и фундаментов на высоту, равную толщине пола, обшить листовым вспененным полистиролом 6-бм. После достижения бетоном воздушно-сухого состояния следует осуществить заделку шва полуретановым герметиком "Masterflex 474".
- При использовании материалов ВАУТЕСН строго руководствоваться инструкциями производителя.
- Каждые 12,0 м необходимо устройство деформационного шва в полу. Пол заливается катками не более чем 12,0 x 12,0 м.
- Площадь восстанавливаемого пола уточняется, при производстве работ и осматривается по фактически выполненным работам.
- Площадь веночажа пола на участке составляет 14,10 м² и уточняется, при разработке и согласовании ППР.

ИЦ-175-2025-КЖ7									
ООО "ПК "Реалит"									
Изм.	Кол. уч.	Лист	Р.б.ок.	Полн.	Дата				
Разработчик	И.С. Сидорова	С.С. Сидорова	С.С. Сидорова	С.С. Сидорова	04.2025				
Проектант	С.С. Сидорова	С.С. Сидорова	С.С. Сидорова	С.С. Сидорова	04.2025				
Исполнитель	С.С. Сидорова	С.С. Сидорова	С.С. Сидорова	С.С. Сидорова	04.2025				
Проверенный	С.С. Сидорова	С.С. Сидорова	С.С. Сидорова	С.С. Сидорова	04.2025				
ИЦ-175-2025-КЖ7						000 "ПК "Реалит"		Техническое проектирование 000 "ПК "Реалит", 4-я линия экспрессной обрешетки производственной (закрытой) зоны	
План полов в осях 39-23, А-Ж на отм. 0.000						Лист		Листов	
						Р		5	
						000 "ИЦ ГИПРОМЕЗ"			



Спецификация стальных изделий на 1 элемент

Поз.	Обозначение	Наименование	Кол., шт	Масса, ед., кг	Примечание
		МН-1			
1	ГОСТ 8509-93	Л63x5 l = 1000	1	4,81	
2	ГОСТ 34028-2016	Ø8A500C l = 220	10	0.09	0,9
3	ГОСТ 34028-2016	Ø6A240 l = 1000	1	0.22	

1.	Технические требования к изготовлению арматурных и закладных изделий см. ГОСТ 57997-2017.
2.	Сварку металлических деталей производить электродами типа Э42 ГОСТ 9467-75 в соответствии с требованиями ГОСТ 5264-80. Толщина сварных швов принята по наименьшей толщине свариваемых элементов..
3.	Масса изделия 5,93 кг.

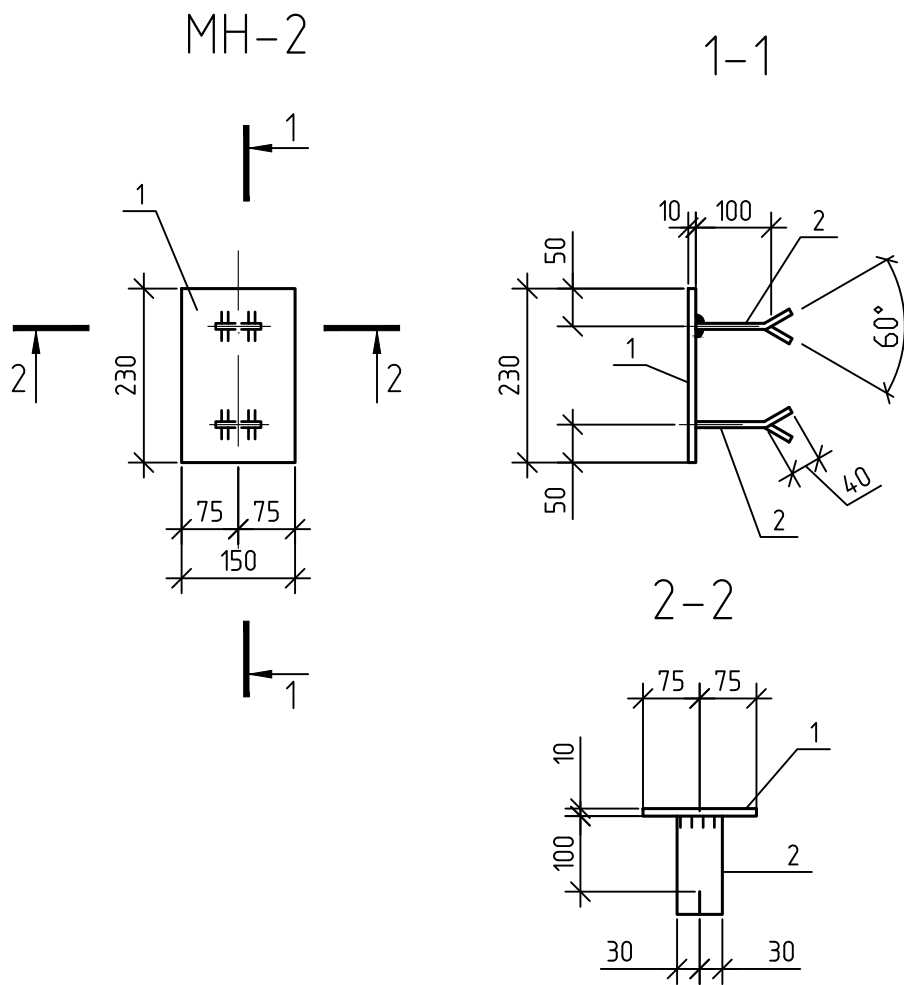
ИЦ-175-2025-КЖ7					
ООО "ПК "Реалит"					
Изм.	Кол. уч.	Лист	№ док.	Подп.	Дата
Розраб.		Добрынина		<i>DR</i>	04.2026
Проб.		Сазонова		<i>Wozniak</i>	04.2026
Техническое перевооружение ООО"ПК "Реалит", 4-я Линия экструзии обратного прессования. Сводный план.					
Изделие закладное МН-1					
			Стадия	Лист	Листов
			Р	6	
ООО "ИЦ ГИПРОМЕЗ"					

Согласовано

Взам. инв. №

Подп. и дата

Инв. № подл.



Спецификация стальных изделий на 1 элемент

Поз.	Обозначение	Наименование	Кол., шт	Масса, ед., кг	Примечание
		МН-2			
1	ГОСТ 103-2006	-150x10 l = 230	1	2.71	
2	ГОСТ 103-2006	-60x8 l = 140	2	0.53	1.06

1. Технические требования к изготовлению арматурных и закладных изделий см. ГОСТ 57997-2017.
2. Сварку металлических деталей производить электродами типа Э42 ГОСТ 9467-75 в соответствии с требованиями ГОСТ 5264-80.
3. Масса изделия 3,77 кг.

Согласовано

Взам. инв. №

Подп. и дата

Инв. № подл.

ИЦ-175-2025-КЖ7

ООО "ПК "Реалит"

Изм.	Кол. уч.	Лист	№ док.	Подп.	Дата
Розраб.		Добрынина		<i>Добрынина</i>	04.2026
Пров.		Сазонова		<i>Сазонова</i>	04.2026
Н.контр.		Сазонов		<i>Сазонов</i>	04.2026
ГИП		Плевако		<i>Плевако</i>	04.2026

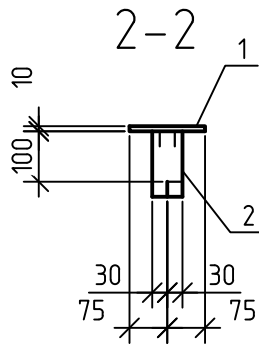
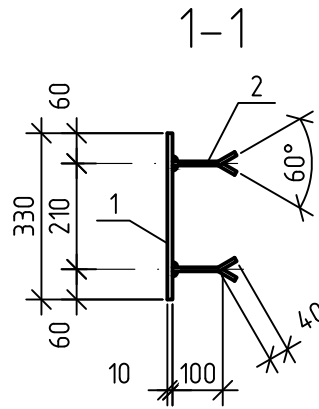
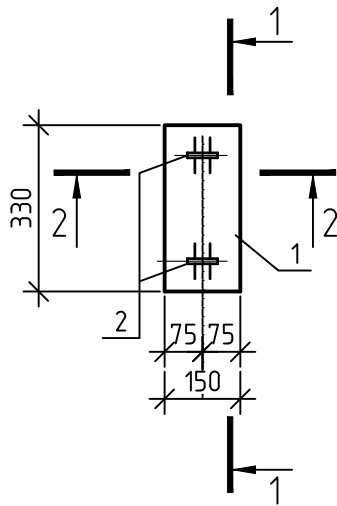
Техническое перевооружение ООО "ПК "Реалит", 4-я линия экструзии обратного прессования.
Сводный план.

Стадия	Лист	Листов
Р	7	

Изделие закладное МН-2

ООО "ИЦ ГИПРОМЕЗ"

МН-3



Спецификация стальных изделий на 1 элемент

Поз.	Обозначение	Наименование	Кол., шт	Масса, ед., кг	Примечание
		МН-3			
1	ГОСТ 103-2006	-150x10 l = 330	1	3.89	
2	ГОСТ 103-2006	-60x8 l = 140	2	0.53	1.06

1. Технические требования к изготовлению арматурных и закладных изделий см. ГОСТ 57997-2017.
2. Сварку металлических деталей производить электродами типа Э42 ГОСТ 9467-75 в соответствии с требованиями ГОСТ 5264-80.
3. Масса изделия 4,95 кг.

Согласовано

Взам. инв. №

Подп. и дата

Инв. № подл.

ИЦ-175-2025-КЖ7

ООО "ПК "Реалит"

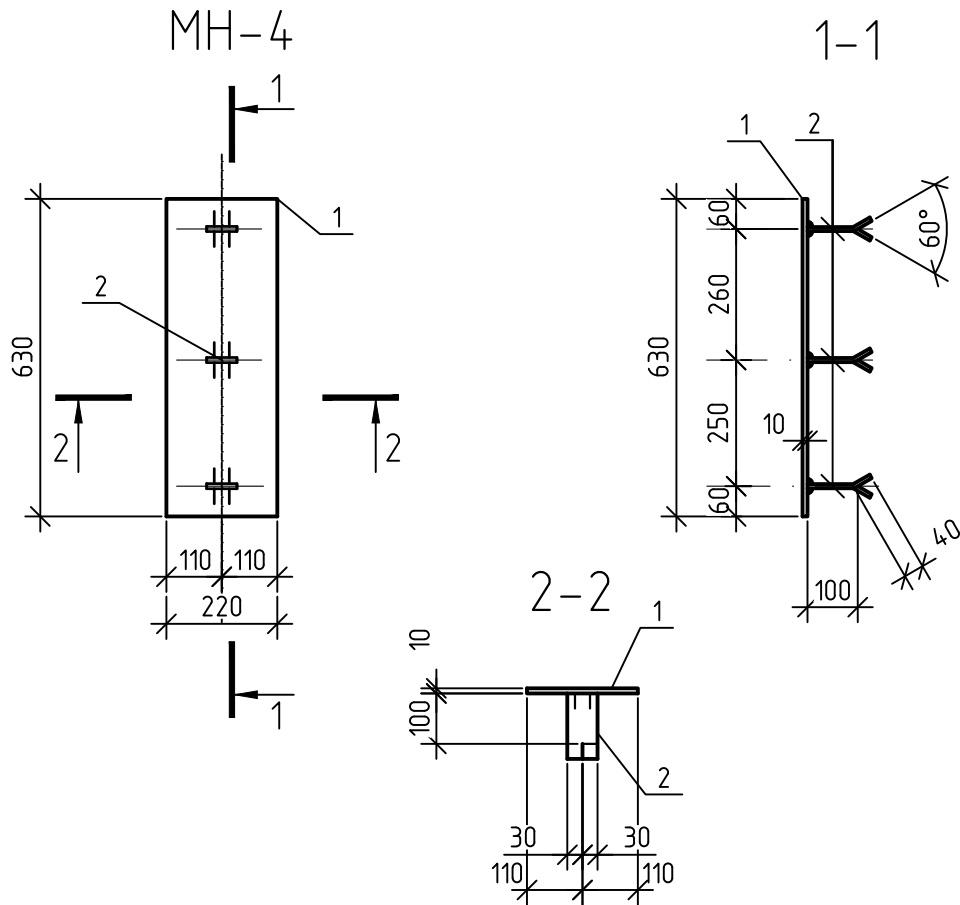
Изм.	Кол. уч.	Лист	№ док.	Подп.	Дата
Розраб.		Добрынина		<i>DR</i>	04.2026
Проб.		Сазонова		<i>Сазонова</i>	04.2026
Н.контр.		Сазонов		<i>Сазонов</i>	04.2026
Гип.		Плевако			04.2026

Техническое перевооружение ООО "ПК "Реалит", 4-я Линия экструзии обратного прессования. Сводный план.

Стадия	Лист	Листов
Р	8	

Изделие закладное МН-3

ООО "ИЦ ГИПРОМЕЗ"



Спецификация стальных изделий на 1 элемент

Поз.	Обозначение	Наименование	Кол., шт	Масса, ед., кг	Примечание
		МН-4			
1	ГОСТ 103-2006	-220x10 l = 630	1	10.88	
2	ГОСТ 103-2006	-60x8 l = 140	3	0.53	1.59

1. Технические требования к изготовлению арматурных и закладных изделий см. ГОСТ 57997-2017.
2. Сварку металлических деталей производить электродами типа Э42 ГОСТ 9467-75 в соответствии с требованиями ГОСТ 5264-80.
3. Масса изделия 12.47 кг.

Согласовано

Взам. инв. №

Подп. и дата

Инв. № подл.

ИЦ-175-2025-КЖ7

ООО "ПК "Реалит"

Изм.	Кол. уч.	Лист	№ док.	Подп.	Дата
Розраб.		Добрынина		<i>ДК</i>	04.2026
Проб.		Сазонова		<i>Сазонова</i>	04.2026
Н.контр.		Сазонов		<i>Сазонов</i>	04.2026
Гип.		Плевако		<i>Плевако</i>	04.2026

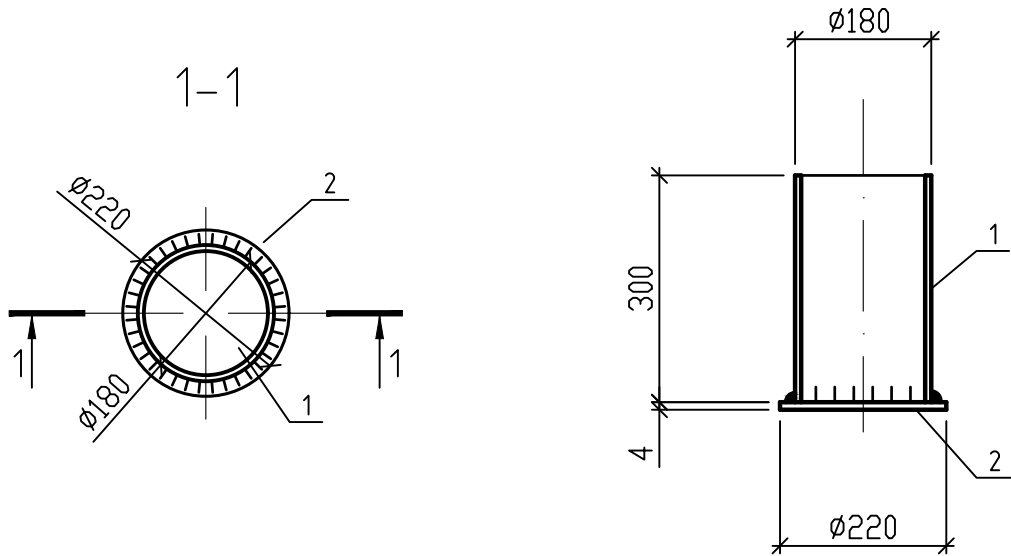
Техническое перевооружение ООО "ПК "Реалит", 4-я Линия экструзии обратного прессования. Сводный план.

Стадия	Лист	Листов
Р	9	

Изделие закладное МН-4

ООО "ИЦ ГИПРОМЕЗ"

МН-5



Спецификация стальных изделий на 1 элемент

Поз.	Обозначение	Наименование	Кол, шт	Масса, ед., кг	Примечание
		МН-5			
1	ГОСТ 10704-91	Тр. ϕ 180x4 l= 300	1	5.21	5.21
2	ГОСТ 19903-74	-220x4 l= 220	1	1.52	1.52

1. Технические требования к изготовлению арматурных и закладных изделий см. ГОСТ 57997-2017.
2. Сварку металлических деталей производить электродами типа Э42 ГОСТ 9467-75 в соответствии с требованиями ГОСТ 5264-80.
3. Масса изделия 6.73 кг.

ИЦ-175-2025-КЖ7

ООО "ПК "Реалит"

Изм.	Кол. уч.	Лист	№ док.	Подп.	Дата
Розраб.		Добрынина		<i>Dr</i>	04.2026
Проб.		Сазонова		<i>Wraamaf</i>	04.2026
Н.контр.		Сазонов		<i>azf</i>	04.2026
Гип.		Плевако			04.2026

Техническое перевооружение ООО "ПК "Реалит", 4-я Линия экструзии обратного прессования. Сводный план.

Стадия	Лист	Листов
Р	10	

Изделие закладное МН-5

ООО "ИЦ ГИПРОМЕЗ"

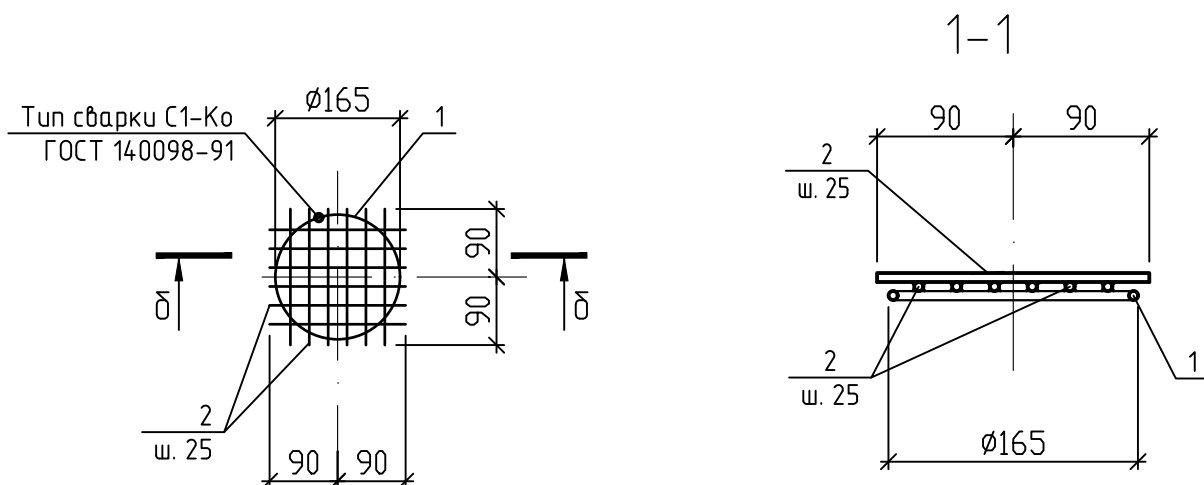
Согласовано

Взам. инв. №

Подп. и дата

Инв. № подл.

МП-1



Спецификация стальных изделий на 1 элемент

Поз.	Обозначение	Наименование	Кол., шт	Масса, ед., кг	Примечание
		МП-1			
1	ГОСТ 34028-2016	φ6 А240 l = 510	1	0,11	0,11
2	ГОСТ 34028-2016	φ6 А240 l = 180	12	0.04	0,48

1. Технические требования к изготовлению арматурных и закладных изделий см. ГОСТ 57997-2017.
2. Сварку закладных изделий производить ручной дуговой электросваркой протяженными швами тип Т1 и Т3 в соответствии с ГОСТ 5264-80 и типы соединений С1-Ко, К1-Кт, Н1-Рш, Н2-Кр в соответствии с ГОСТ 14098-91.
3. Масса изделия 0,59 кг.

Согласовано

Взам. инв. №

Подп. и дата

Инв. № подл.

ИЦ-175-2025-КЖ7

ООО "ПК "Реалит"

Изм.	Кол. уч.	Лист	№ док.	Подп.	Дата
Розраб.		Добрынина		<i>Добрынина</i>	04.2026
Проб.		Сазонова		<i>Сазонова</i>	04.2026
Н.контр.		Сазонов		<i>Сазонов</i>	04.2026
Гип.		Плевако		<i>Плевако</i>	04.2026

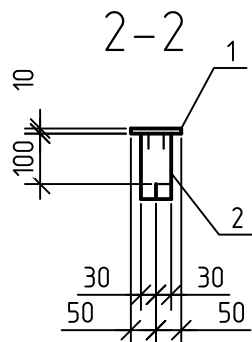
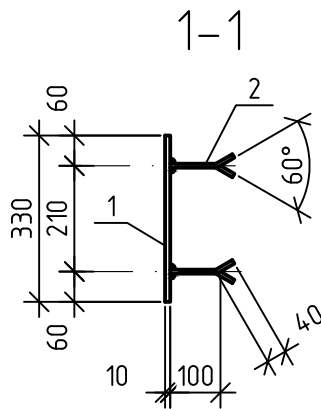
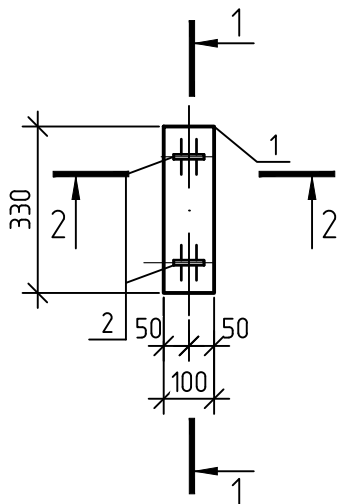
Техническое перевооружение ООО "ПК "Реалит", 4-я Линия экструзии обратного прессования. Сводный план.

Стадия	Лист	Листов
Р	11	

Изделие закладное МП-1

ООО "ИЦ ГИПРОМЕЗ"

МН-6



Спецификация стальных изделий на 1 элемент

Поз.	Обозначение	Наименование	Кол., шт	Масса, ед., кг	Примечание
		МН-6			
1	ГОСТ 103-2006	-100x10 l = 330	1	2.59	
2	ГОСТ 103-2006	-60x8 l = 140	2	0.53	1.06

1. Технические требования к изготовлению арматурных и закладных изделий см. ГОСТ 57997-2017.
2. Сварку металлических деталей производить электродами типа Э42 ГОСТ 9467-75 в соответствии с требованиями ГОСТ 5264-80.
3. Масса изделия 3.65 кг.

Согласовано

Взам. инв. №

Подп. и дата

Инв. № подл.

ИЦ-175-2025-КЖ7

ООО "ПК "Реалит"

Изм.	Кол. уч.	Лист	№ док.	Подп.	Дата
Розраб.		Добрынина		<i>Dr</i>	04.2026
Проб.		Сазонова		<i>Сазонова</i>	04.2026
Н.контр.		Сазонов		<i>Сазонов</i>	04.2026
Гип.		Плевако		<i>Плевако</i>	04.2026

Техническое перевооружение ООО "ПК "Реалит", 4-я Линия экструзии обратного прессования. Сводный план.

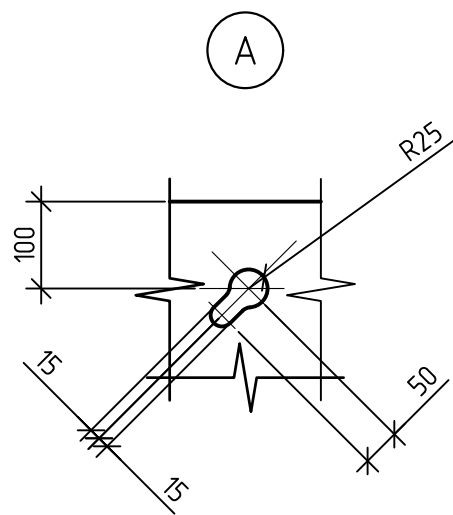
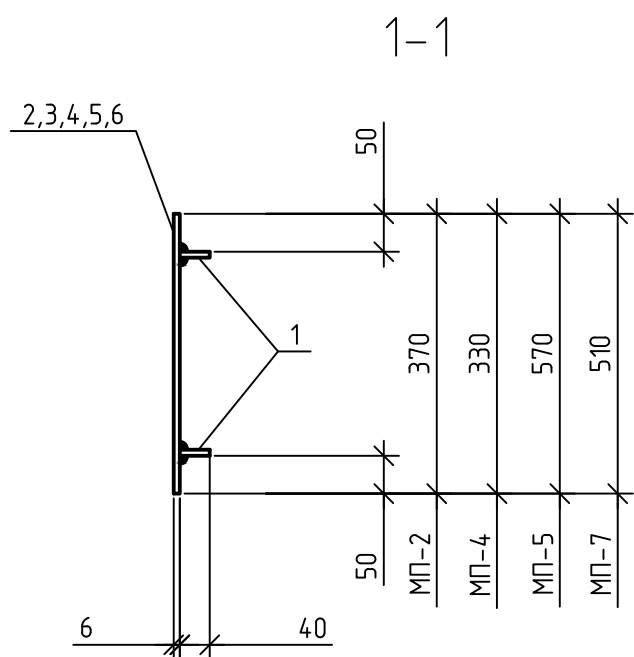
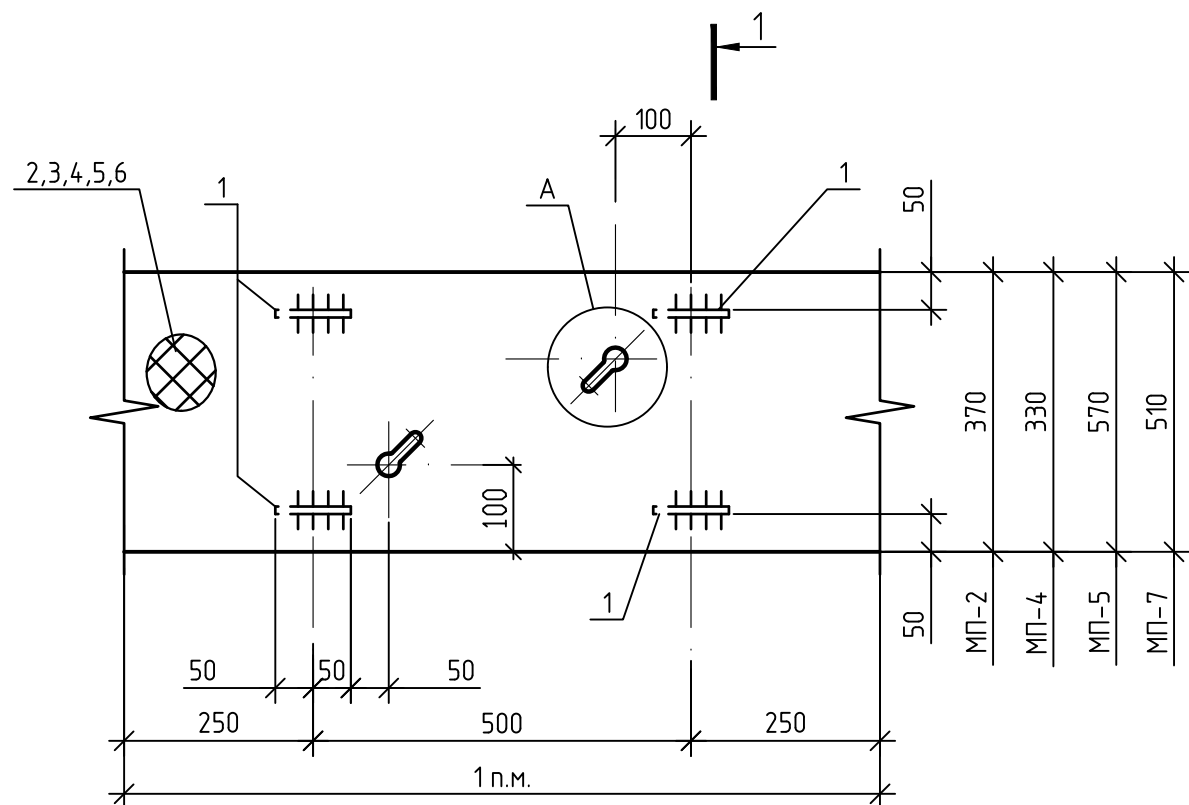
Стадия	Лист	Листов
Р	12	

Изделие закладное МН-6

ООО "ИЦ ГИПРОМЕЗ"

Спецификация стальных изделий

МП-2, МП-4 МП-5; МП-7



Поз.	Обозначение	Наименование	Кол.	Масса ед., кг	Прим.
		ПМ-2			19.06
1	ГОСТ 103-2006	-40x4 l= 100	4	0.13	0.52
2	ГОСТ 8568-77	-370x6 (руф.) l= 1000	1	18.54	
		ПМ-3			24.07
1	ГОСТ 103-2006	-40x4 l= 100	4	0.13	0.52
3	ГОСТ 8568-77	-470x6 (руф.) l= 1000	1	23.55	
		ПМ-4			17.05
1	ГОСТ 103-2006	-40x4 l= 100	4	0.13	0.52
4	ГОСТ 8568-77	-330x6 (руф.) l= 1000	1	16.53	
		ПМ-5			29.08
1	ГОСТ 103-2006	-40x4 l= 100	4	0.13	0.52
5	ГОСТ 8568-77	-570x6 (руф.) l= 1000	28.56		
		ПМ-7			26.07
1	ГОСТ 103-2006	-40x4 l= 100	4	0.13	0.52
6	ГОСТ 8568-77	-510x6 (руф.) l= 1000	1	25.55	

1. Технические требования к изготовлению арматурных и закладных изделий см. ГОСТ 57997-2017.
2. Сварку металлических деталей производить электродами типа Э42 ГОСТ 9467-75 в соответствии с требованиями ГОСТ 5264-80.
3. Расход стали дан на 1 п.м. изделия.

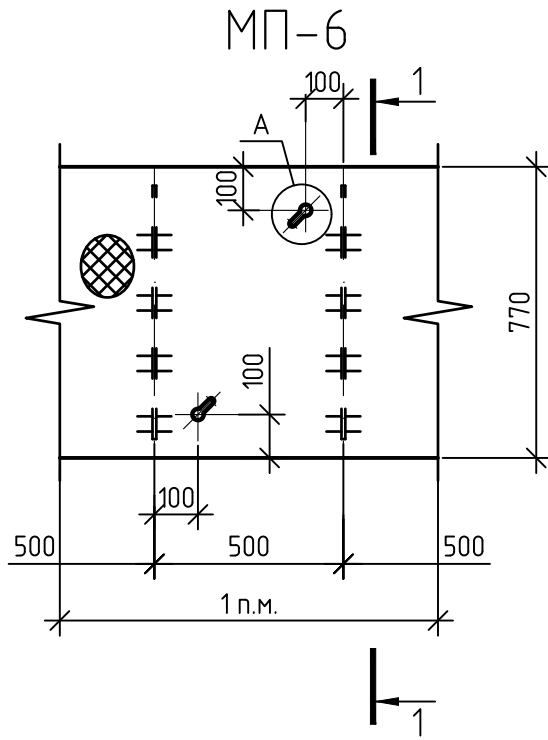
ИЦ-175-2025-КЖ7					
ООО "ПК "Реалит"					
Изм.	Кол. уч.	Лист	№ док.	Подп.	Дата
Розраб.	Добрынина			<i>Добрынина</i>	04.2026
Проб.	Сазонова			<i>Сазонова</i>	04.2026
Техническое перевооружение ООО "ПК "Реалит", 4-я Линия экструзии обратного прессования. Сводный план.					
Металлическое перекрытие МП-2, МП-4, МП-5, МП-7					
Н.контр.	Сазонов			<i>Сазонов</i>	04.2026
ГИП	Плевако			<i>Плевако</i>	04.2026
				Стадия	Лист
				Р	13
				Листов	
				ООО "ИЦ ГИПРОМЕЗ"	

Согласовано

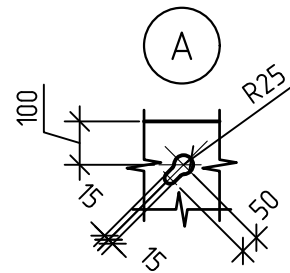
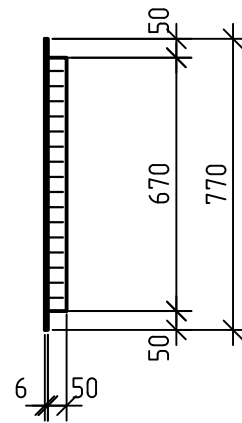
Взам. инв. №

Подп. и дата

Инв. № подл.



1-1



Спецификация стальных изделий на 1 элемент

Поз.	Обозначение	Наименование		Кол, шт	Масса, ед., кг	Примечание																										
		МП-6			40.37																											
1	ГОСТ 8568-77	-770x6 (риф.)	l = 1000	1	37.35																											
2	ГОСТ 103-2006	-50x5	l = 670	2	1.51	3.02																										
<p>1. Технические требования к изготовлению арматурных и закладных изделий см. ГОСТ 57997-2017.</p> <p>2. Сварку металлических деталей производить электродами типа Э42 ГОСТ 9467-75 в соответствии с требованиями ГОСТ 5264-80.</p> <p>3. Расход стали дан на 1 п.м. изделия.</p> <p>4. Масса изделия 40,37 кг.</p>																																
ИЦ-175-2025-КЖ7																																
ООО "ПК "Реалит"																																
<table border="1" style="width: 100%; border-collapse: collapse;"> <thead> <tr> <th>Изм.</th> <th>Кол. уч.</th> <th>Лист</th> <th>№ док.</th> <th>Подп.</th> <th>Дата</th> <th rowspan="2">Техническое перевооружение ООО "ПК "Реалит", 4-я Линия экструзии обратного прессования. Сводный план.</th> <th>Стадия</th> <th>Лист</th> <th>Листов</th> </tr> </thead> <tbody> <tr> <td>Розраб.</td> <td></td> <td>Добрынина</td> <td></td> <td><i>Dr</i></td> <td>04.2026</td> <td rowspan="2"></td> <td>Р</td> <td>14</td> <td></td> </tr> <tr> <td>Проб.</td> <td></td> <td>Сазонова</td> <td></td> <td><i>Wernmoffs</i></td> <td>04.2026</td> </tr> </tbody> </table>							Изм.	Кол. уч.	Лист	№ док.	Подп.	Дата	Техническое перевооружение ООО "ПК "Реалит", 4-я Линия экструзии обратного прессования. Сводный план.	Стадия	Лист	Листов	Розраб.		Добрынина		<i>Dr</i>	04.2026		Р	14		Проб.		Сазонова		<i>Wernmoffs</i>	04.2026
Изм.	Кол. уч.	Лист	№ док.	Подп.	Дата	Техническое перевооружение ООО "ПК "Реалит", 4-я Линия экструзии обратного прессования. Сводный план.	Стадия	Лист	Листов																							
Розраб.		Добрынина		<i>Dr</i>	04.2026			Р	14																							
Проб.		Сазонова		<i>Wernmoffs</i>	04.2026																											
<table border="1" style="width: 100%; border-collapse: collapse;"> <thead> <tr> <th>Изм.</th> <th>Кол. уч.</th> <th>Лист</th> <th>№ док.</th> <th>Подп.</th> <th>Дата</th> <th rowspan="2">Металлическое перекрытие МП-6</th> <th colspan="3">ООО "ИЦ ГИПРОМЕЗ"</th> </tr> </thead> <tbody> <tr> <td>Н.контр.</td> <td></td> <td>Сазонов</td> <td></td> <td><i>Сазонов</i></td> <td>04.2026</td> <td rowspan="2"></td> <td colspan="3"></td> </tr> <tr> <td>Гип.</td> <td></td> <td>Плевако</td> <td></td> <td></td> <td>04.2026</td> </tr> </tbody> </table>							Изм.	Кол. уч.	Лист	№ док.	Подп.	Дата	Металлическое перекрытие МП-6	ООО "ИЦ ГИПРОМЕЗ"			Н.контр.		Сазонов		<i>Сазонов</i>	04.2026					Гип.		Плевако			04.2026
Изм.	Кол. уч.	Лист	№ док.	Подп.	Дата	Металлическое перекрытие МП-6	ООО "ИЦ ГИПРОМЕЗ"																									
Н.контр.		Сазонов		<i>Сазонов</i>	04.2026																											
Гип.		Плевако			04.2026																											

Согласовано

Взам. инв. №

Подп. и дата

Инв. № подл.